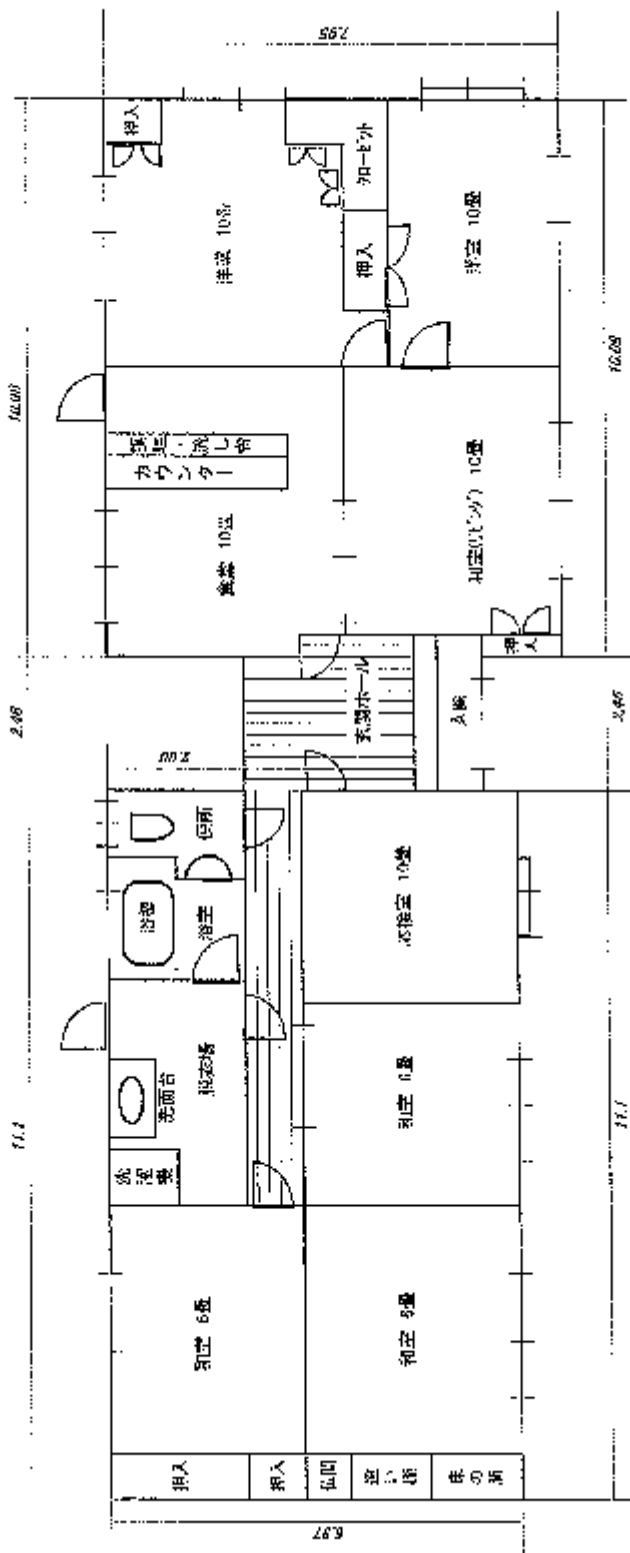


登録日	令和元年11月19日
登録番号	第 R 1 - 2 号 (売・賃・J)

空家等の所在地	河南町大字白木			
権利関係	1. 単独所有 2. 共有 ()			
物件概要	都市計画	市街化調整区域	用途地域 無指定	
	地目	宅地	建ぺい率/容積率 60 / 200	
	建物構造・規模	木造 平屋建	間取り 6LDK	
	敷地面積(実測)	331.21㎡ (100.18坪)	延床面積(実測)	168.49㎡ (50.86坪)
	(登記)	331.21㎡ (100.18坪)	(登記)	168.49㎡ (50.86坪)
	接道状況	南側(42-1(府道))	私道面積	
	現況	空家	引き渡し時期	随時
	建築時期	昭和62年9月	土地権利	所有権
	駐車場	1. 有 (2) 台分 2. 無		
	管理費や修繕積立金などのその他費用	なし		
リフォームなどの状況	ふすま、畳、ガラス、壁紙等 修理・修復中			
利用状況	1. 居住中 2. 平成23年3月頃まで利用			
設備関係	電気	引き込み済み・その他 ()		
	水道	上水道・簡易水道・井戸・その他 ()		
	下水道	下水道・浄化槽・その他 (未整備)		
	ガス	プロパンガス・都市ガス・その他 ()		
	風呂	電気・ガス・灯油・その他 ()		
	トイレ	水洗・汲み取り / 和式・洋式		
公共交通機関(鉄道駅・バス停)や主要施設までの距離・時間など	最寄りバス停/白木(500m徒歩6分、最寄り駅まで15分) 最寄り電車/近鉄長野線・富田林 スーパーオークワ/1.5km、車3分			
賃貸借・売買の意向や条件など	賃貸借/賃料月額10万円(交渉有)、共益費なし (売買も可)			
特記事項				

問い合わせ先 (宅地建物取引業者)	株式会社 コスモ住建 TEL: 0721-23-5399
----------------------	---------------------------------

間取り図



外観・内装

写真



【外観】



【玄関】



【玄関入口】



【玄関内部】



【リビング・ダイニング】



【キッチン】



【応接室】



【座敷(二間続き)・床の間】



【トイレ】



【洗面室・洗濯機置場】



【浴室】



【LD様室】



【フローリング】



【フローリング】