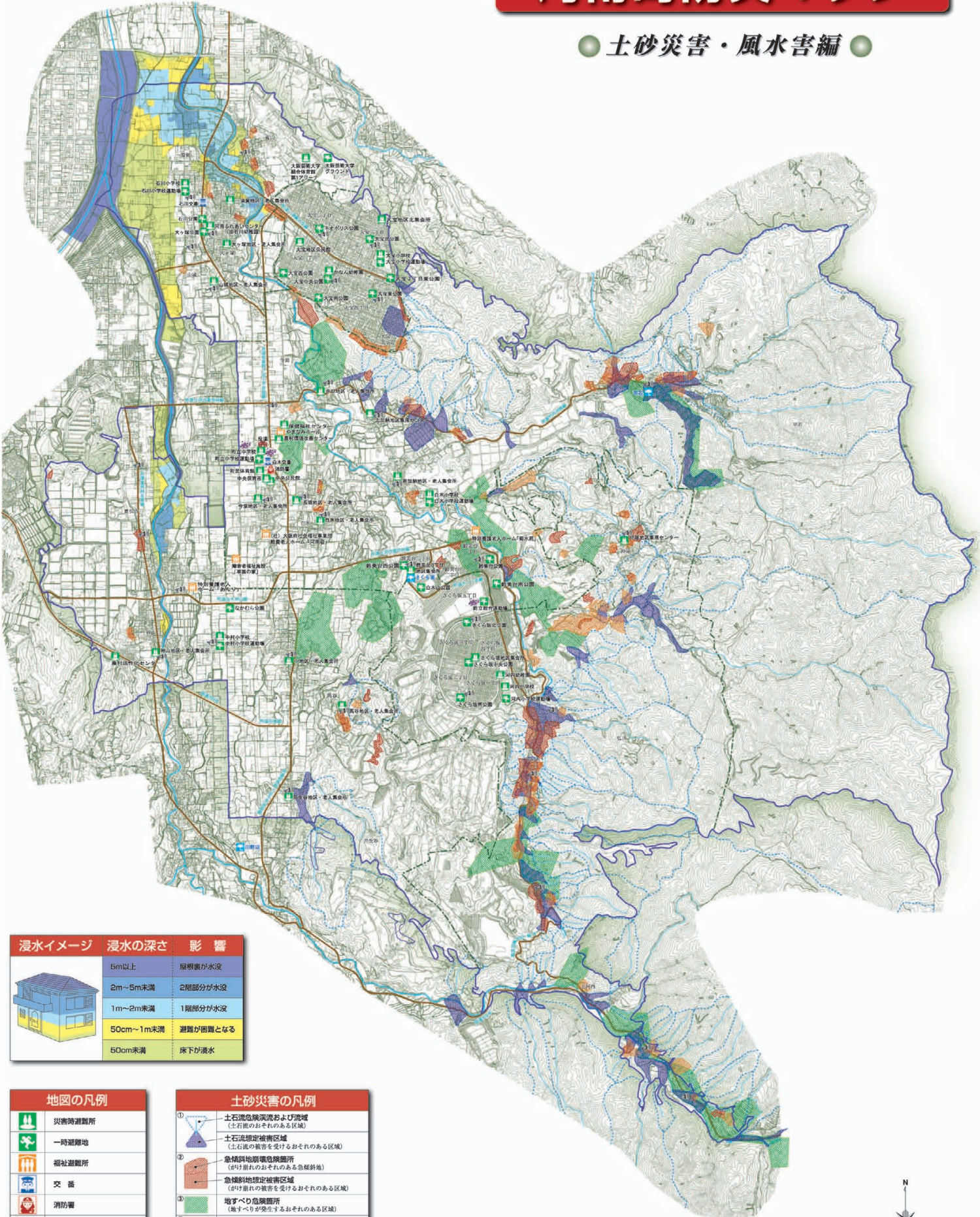


# 河南町防災マップ

## ● 土砂災害・風水害編 ●



浸水イメージ	浸水の深さ	影響
	5m以上	屋根裏が水没
	2m~5m未満	2階部分が水没
	1m~2m未満	1階部分が水没
	50cm~1m未満	避難が困難となる
	50cm未満	床下が浸水

地図の凡例	
	災害時避難所
	一時避難地
	福祉避難所
	交番
	消防署
	臨時ヘリポート
	雨量観測局
	防災行政無線設置場所
	地域界
	市町村境界

土砂災害の凡例	
①	土石流危険渓流および流域 (土石流のおそれのある区域)
	土石流想定被害区域 (土石流の被害を受けるおそれのある区域)
②	急傾斜地崩壊危険箇所 (がけ崩れのおそれのある急傾斜地)
	急傾斜地想定被害区域 (がけ崩れの被害を受けるおそれのある区域)
③	地すべり危険箇所 (地すべりが発生のおそれのある区域)
④	土砂災害特別警戒区域 (健康被害が生じ、住民に強い被害が生じおそれのある区域)
	土砂災害警戒区域 (土砂災害のおそれのある区域)

(資料)  
 ①は、「土石流危険渓流調査(平成11~13年)」(大府府)による。  
 ②は、「急傾斜地崩壊危険箇所調査(平成12年)」(大府府)による。  
 ③は、「国土庁への危険箇所(学研等)」(大府府)による。  
 ④は、平成18年3月24日から平成21年1月30日までの大雨降確率分による。



0m 500m 1,000m  
 1 : 12,800