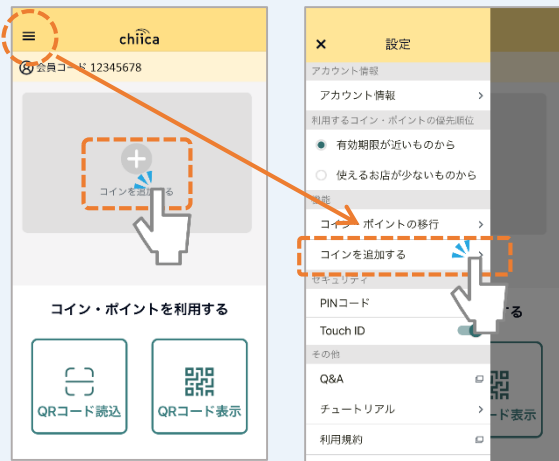


# chiicaアプリ はじめてのチャージ方法

## 1 メニューボタンからコインを追加するをタップ

メニューから進む場合はコインを追加するをタップ



## 2 ご利用の都道府県を選択



## 3 ご利用の地域を選択



## 4 チャージしたいポイントをタップ



## 5 チャージ方法でクレジットカードをタップ



## 6 クレジットカードを登録するをタップ



## 7 クレジットカードを入力して登録するをタップ

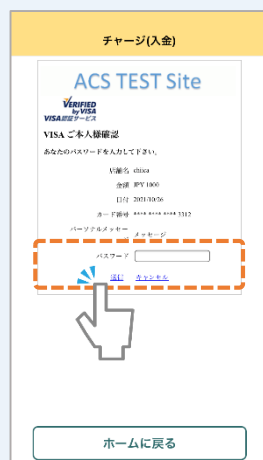


一度登録すると  
次回のチャージでは  
再度登録不要です

## 8 チャージしたいポイントを入力してチャージするをタップ



## 9 各カード会社の画面でパスワードを入力し、送信をタップ

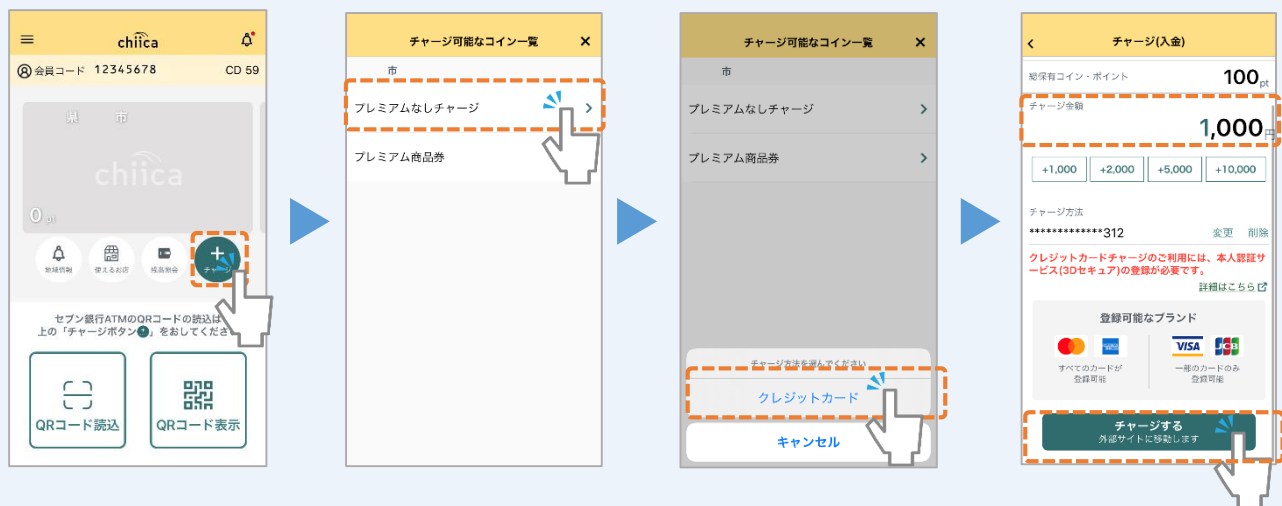


## 10 以下の画面が表示されたらチャージ完了



# chiicaアプリ 2回目以降のチャージ方法

2回目以降はチャージボタンからもチャージにお進みいただけます



chiicaでは様々な地域のコインを取り扱っています。ご利用の地域名、コイン名称を必ずご確認の上でチャージを行ってください。(チャージのメニューではチャージができるコインのみが表示されます)

## よくあるご質問

**Q** パスワードがわかりません。

**A** chiicaではお客様のクレジットカード情報は分かりかねますので、お手数ですがご利用のクレジットカード会社に直接お問合せください。(クレジットカードの裏面にご連絡先に記載がございます)

**Q** エラーが表示されてしまいチャージに進めません。

**A** 3Dセキュアに対応できているカードであっても、認証で失敗される場合がございます。クレジットカードチャージでエラーが表示される場合にはご利用のクレジットカード会社に直接お問合せください。

**Q** 誤って違う地域のコインをチャージしてしまいました。返金は可能ですか？

**A** クレジットカードの取消処理を行いますので、事務局までメールでご連絡ください。ご利用者様のお名前、会員コード(8桁)、チャージした金額、取消を行いたいコインの名称を必ずお知らせください。※取消までお時間がかかる場合がありますので予めご了承ください。チャージ取消の連絡先: [chiicainfo@trustbank.co.jp](mailto:chiicainfo@trustbank.co.jp)