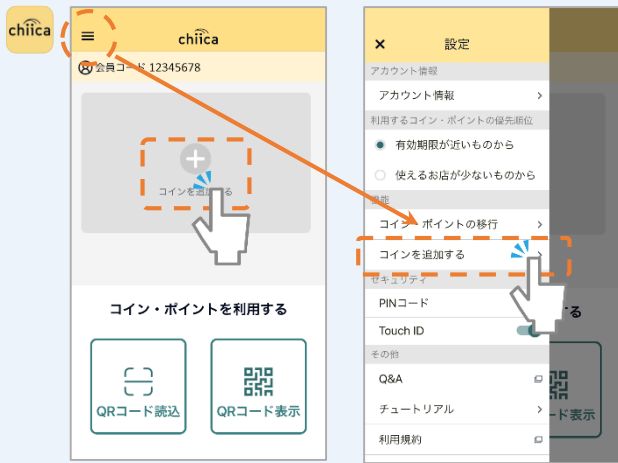


# セブン銀行ATMからchiicaアプリへのチャージ方法

1 メニューボタンからコインを追加するをタップ

メニューから進む場合はコインを追加するをタップ



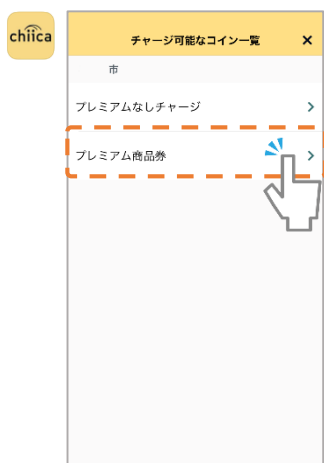
2 ご利用の都道府県を選択



3 ご利用の地域を選択



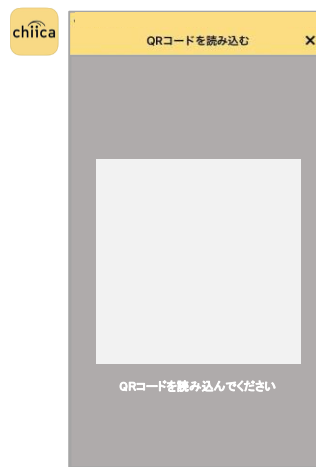
4 チャージしたいポイントを選択



5 チャージ方法でセブン銀行ATMを選択



6 カメラが起動します → ⑧の操作へ



7 ⑩の操作へ



8 「スマートフォンでの取引」をタッチ



9 表示されるQRコードを⑥のアプリで読み込み「次へ」をタッチ



10 ⑦のアプリに表示の企業コードをATM画面右下のテンキーで入力し「確認」をタッチ



# セブン銀行ATMからchiicaアプリへのチャージ方法

11 ご案内画面内容を確認し「確認」をタッチ



12 チャージ条件を確認し「確認」をタッチ



13 チャージしたい金額をタッチ表示以外の金額をチャージの場合は「その他金額」をタッチ



14 (その他金額の場合) チャージ金額と円を画面右下のテンキーで入力



15 現金投入口に紙幣を投入



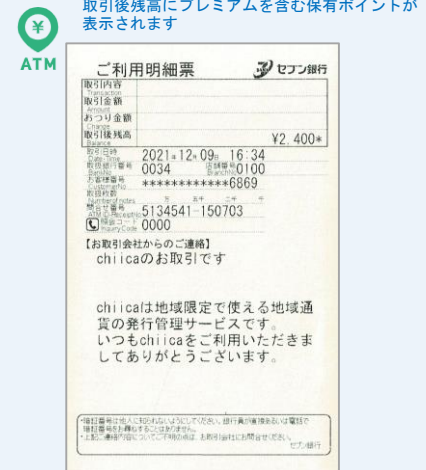
16 おつりが発生する場合は現金投入口より受取



17 明細が必要であれば「必要」不要であれば「不要」をタッチ



18 (必要の場合) 明細を受領



19 chiicaアプリでポイントが発行されていることを確認

