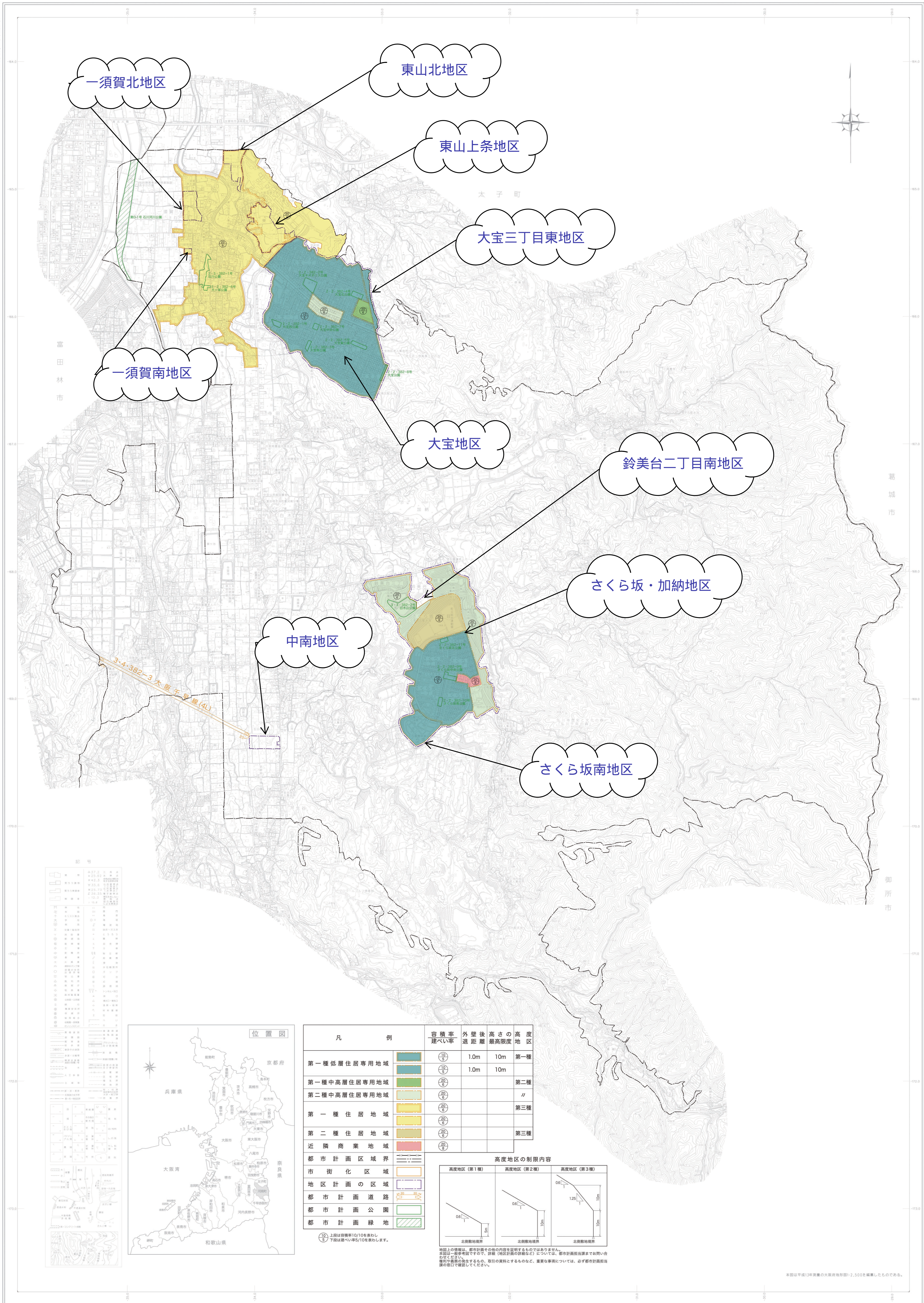


# 南部大阪都市計画図(河南町)

平成二十八年六月印刷



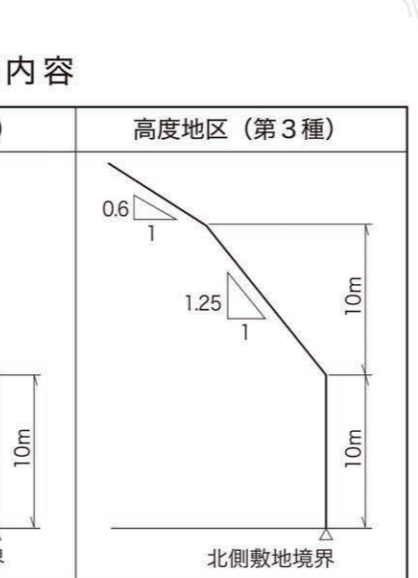
記号

▲	市庁舎	▲	公園
■	市役所	▲	公園
■	市立病院	▲	公園
■	市立図書館	▲	公園
■	市立学校	▲	公園
■	市立公民館	▲	公園
■	市立体育館	▲	公園
■	市立市民会館	▲	公園
■	市立青少年センター	▲	公園
■	市立高齢者センター	▲	公園
■	市立障害者センター	▲	公園
■	市立子育てセンター	▲	公園
■	市立生涯学習センター	▲	公園
■	市立市民ホール	▲	公園
■	市立市民劇場	▲	公園
■	市立市民ホール	▲	公園
■	市立市民劇場	▲	公園
■	市立市民ホール	▲	公園
■	市立市民劇場	▲	公園



凡 例	容積率 建ぺい率	外壁後 退距離	高さの 最高限度	高度 地区
第一種低層住居専用地域	10/5	1.0m	10m	第一種
第一種中高層住居専用地域	10/5	1.0m	10m	第二種
第二種中高層住居専用地域	20/5			//
第一種住居地域	20/5			第三種
第二種住居地域	20/5			第三種
近隣商業地域	20/5			
都市計画区域界				
市街化区域				
地区計画の区域				
都市計画道路				
都市計画公園				
都市計画緑地				

⑩/⑤ 上限は容積率10/10を要し、  
下限は建ぺい率5/10を要します。



地図上の情報は、都市計画申請の届出を証明するものではありません。  
本図は一般参考図です。詳細（地区計画の詳細など）については、都市計画担当課までお問い合わせください。  
権利や義務の発生するもの、取引の資料とするものなど、重要な事項については、必ず都市計画担当課の窓口で確認してください。

本図は平成13年測量の大塚地形図(1:2,500)を編纂したものである。

この測量結果は、国土院院長の承認及び監督を有する関係機関の測量結果を使用して得たものである。【承認番号】平19 近公第200号

1:10,000



河南町