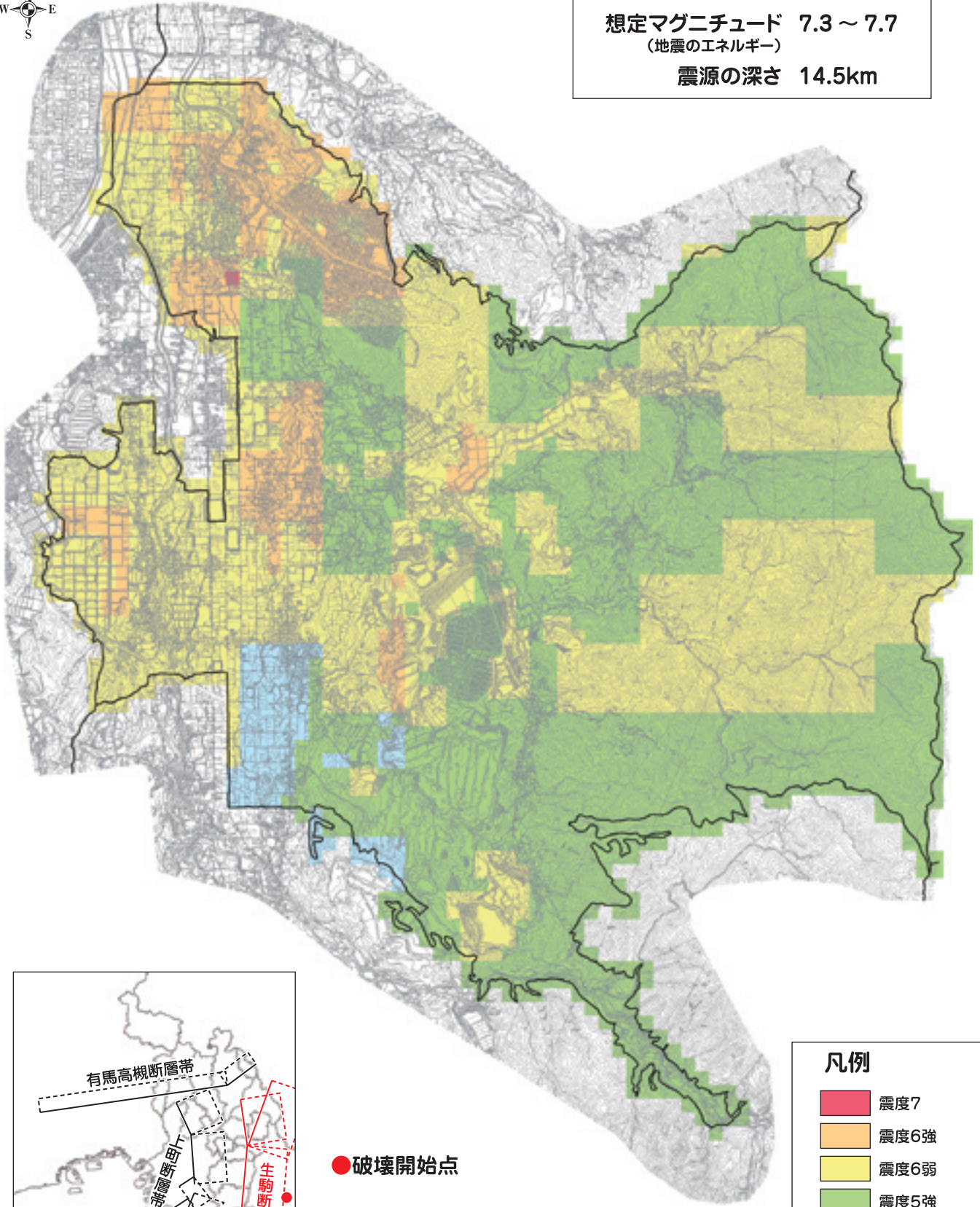


## ② 生駒断層帯地震を想定したゆれやすさマップ



想定マグニチュード 7.3 ~ 7.7  
(地震のエネルギー)  
震源の深さ 14.5km



● 破壊開始点

### 凡例

- 震度7
- 震度6強
- 震度6弱
- 震度5強
- 震度5弱
- 震度4以下

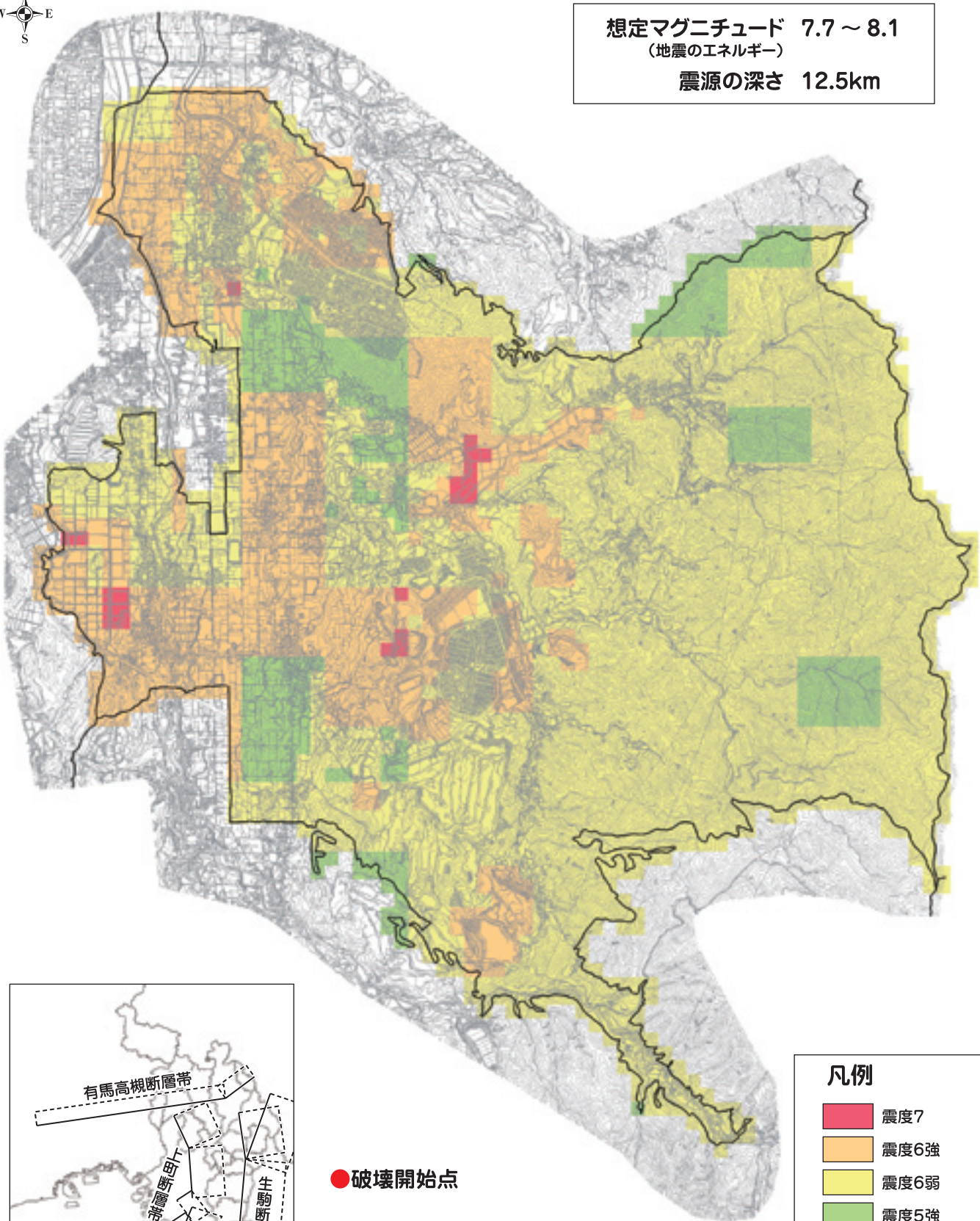
1,000 500 0 1,000  
メートル



# ③ 中央構造線断層帯地震を想定したゆれやすさマップ

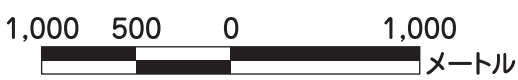


想定マグニチュード 7.7 ~ 8.1  
(地震のエネルギー)  
震源の深さ 12.5km



● 破壊開始点

凡例	
Red	震度7
Orange	震度6強
Yellow	震度6弱
Green	震度5強
Light Blue	震度5弱
Light Green	震度4以下

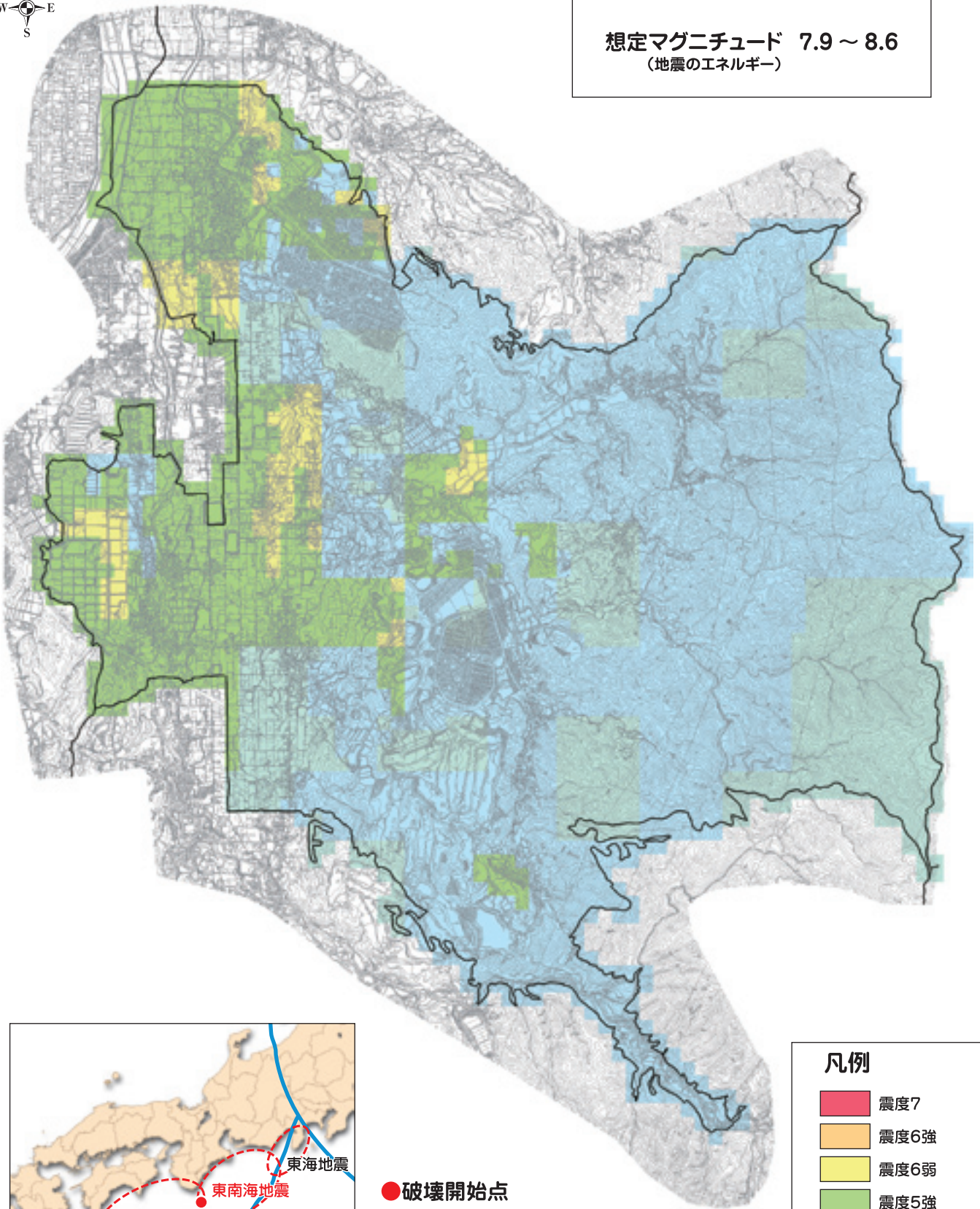




# ④ 東南海・南海地震を想定したゆれやすさマップ



想定マグニチュード 7.9 ~ 8.6  
(地震のエネルギー)



●破壊開始点

## 凡例

- 震度7
- 震度6強
- 震度6弱
- 震度5強
- 震度5弱
- 震度4以下

