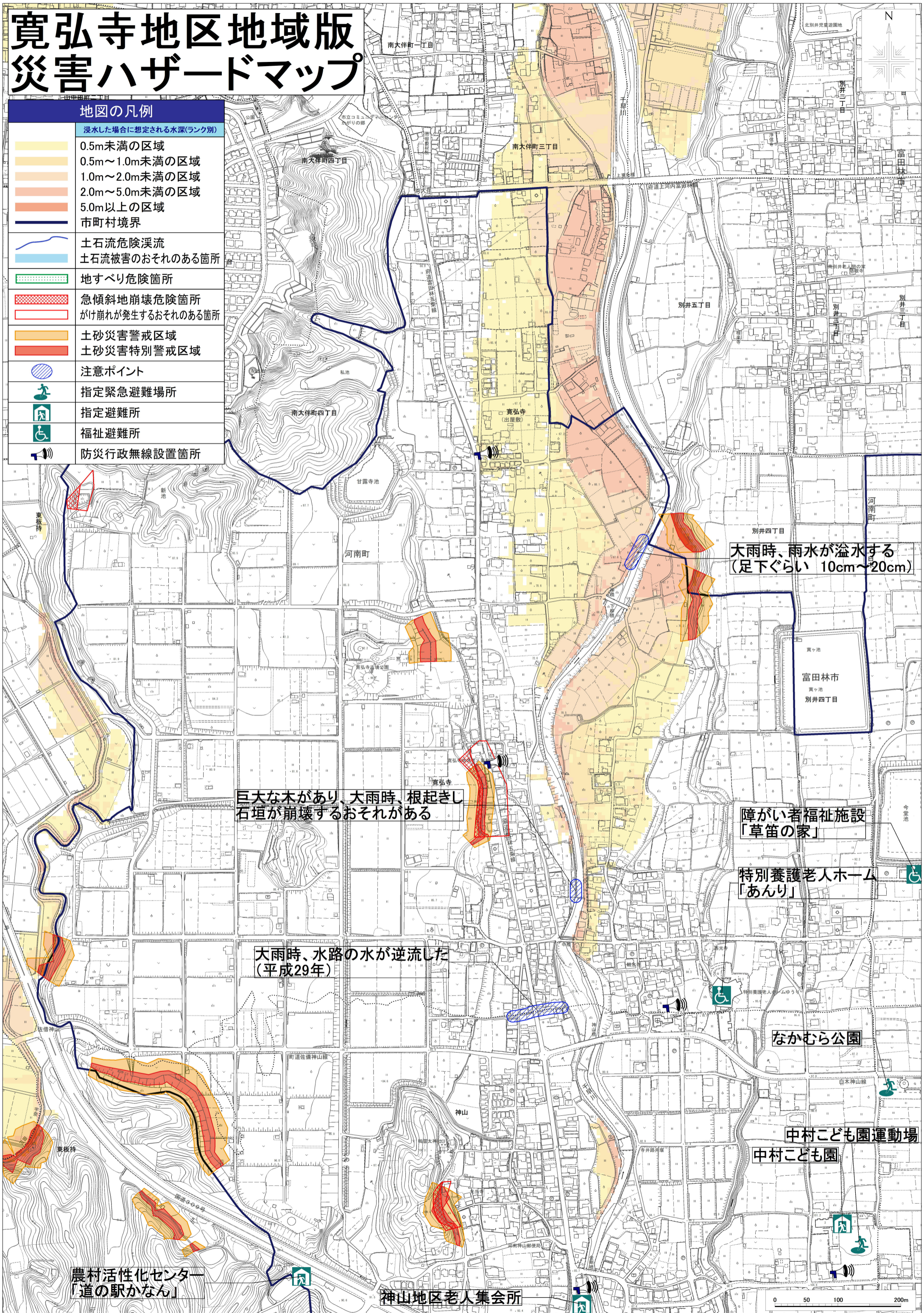


# 寛弘寺地区地域版 災害ハザードマップ

## 地図の凡例

浸水した場合に想定される水深(ランク別)	
	0.5m未満の区域
	0.5m~1.0m未満の区域
	1.0m~2.0m未満の区域
	2.0m~5.0m未満の区域
	5.0m以上の区域
	市町村境界
	土石流危険溪流
	土石流被害のおそれのある箇所
	地すべり危険箇所
	急傾斜地崩壊危険箇所
	がけ崩れが発生するおそれのある箇所
	土砂災害警戒区域
	土砂災害特別警戒区域
	注意ポイント
	指定緊急避難場所
	指定避難所
	福祉避難所
	防災行政無線設置箇所



大雨時、雨水が溢水する  
(足下ぐらい 10cm~20cm)

巨大な木があり、大雨時、根起きし  
石垣が崩壊するおそれがある

大雨時、水路の水が逆流した  
(平成29年)

障がい者福祉施設  
「草笛の家」

特別養護老人ホーム  
「あんり」

なかむら公園

中村こども園運動場

中村こども園

農村活性化センター  
「道の駅かなん」

神山地区老人集会所

