

カナちゃんバス・やまなみタクシーの利用状況
(平成31年2月～令和5年1月)

1. 利用者状況の総括	1
2. 月別利用者数の推移	3
3. 1便・1日当たり利用者数の推移	6
4. 便別利用者数(属性)の推移	8
5. 曜日別利用者数の推移	9
6. バス停別1日当たり利用者数	10
7. バス停別利用者数の推移	12
8. 乗り継ぎ状況	16
9. 空き便の状況	18
10. 収支の状況	20

1. 利用者状況の総括

(1) 平成31年2月～令和2年1月：本格運行1年目

【カナちゃんバス】

	合計 a		乗車券 利用				1日当たり 利用者数 a/b	1日当たり 運行便数 c	1日当たり 利用者数 a/b/c
	大人	中学生	小人	高齢者	障がい者				
北部循環バス（大宝地区他） （毎日運行）	23,408 100.0%	1,959 8.4%	783 3.3%	16,542 70.7%	1,375 5.9%	831 3.6%	12	65.2	5.4
南部循環バス（さくら坂地区他） （毎日運行）	22,194 100.0%	4,263 19.2%	1,439 6.5%	12,259 55.2%	865 3.9%	2,060 9.3%	12	61.8	5.2
合計	45,602 100.0%	6,222 13.6%	2,222 4.9%	28,801 63.2%	2,240 4.9%	2,891 6.3%	24	127.0	5.3

【やまなみタクシー】

	合計 a		乗車券 利用				1日当たり 利用者数 a/b	1日当たり 運行便数 c	1日当たり 利用者数 a/b/c
	大人	中学生	小人	高齢者	障がい者				
山手路線A（平石地区他） （火・水・木・金曜日運行）	676 100.0%	0 0.0%	7 1.0%	66 9.8%	0	205	4	3.3	0.8
山手路線B（青崩地区他） （火・水・木・金曜日運行）	1,232 100.0%	0 0.0%	7 0.6%	50 4.1%	3	205	4	6.0	1.5
合計	1,908 100.0%	0 0.0%	14 0.7%	116 6.1%		205	8	9.3	1.2

(2) 令和2年2月～令和3年1月：本格運行2年目

【カナちゃんバス】

	合計 a		乗車券 利用				1日当たり 利用者数 a/b	1日当たり 運行便数 c	1日当たり 利用者数 a/b/c
	大人	中学生	小人	高齢者	障がい者				
北部循環バス（大宝地区他） （毎日運行）	21,217 100.0%	2,376 11.2%	653 3.1%	13,718 64.7%	1,614 7.6%	1,225 5.8%	360	58.9	4.9
南部循環バス（さくら坂地区他） （毎日運行）	18,605 100.0%	2,071 11.1%	832 4.5%	11,369 61.1%	991 5.3%	2,387 12.8%	360	51.7	4.3
合計	39,822 100.0%	4,447 11.2%	1,485 3.7%	25,087 63.0%	2,605 6.5%	3,612 9.1%	360	110.6	4.6

【やまなみタクシー】

	合計 a		乗車券 利用				1日当たり 利用者数 a/b	1日当たり 運行便数 c	1日当たり 利用者数 a/b/c
	大人	中学生	小人	高齢者	障がい者				
山手路線A（平石地区他） （火・水・木・金曜日運行）	331 100.0%	0 0.0%	0 0.0%	8 2.4%	4	204	4	1.6	0.4
山手路線B（青崩地区他） （火・水・木・金曜日運行）	637 100.0%	0 0.0%	2 0.3%	26 4.1%	5	204	4	3.1	0.8
合計	968 100.0%	0 0.0%	2 0.2%	34 3.5%		204	8	4.7	0.6

(3) 令和3年2月～令和4年1月：本格運行3年目

【カナチャんバス】

	合計 a		乗車券 利用				1日当たり 利用者数 a/b/c	
	大人	中学生	小人	高齢者	障がい者	1日当たり 運行回数 c		
北部循環バス（大宝地区他） （毎日運行）	24,689 100.0%	4,056 16.4%	446 1.8%	15,095 61.1%	1,962 7.9%	359 11.0%	12 68.8	5.7
南部循環バス（さくら坂地区他） （毎日運行）	21,804 100.0%	4,619 21.2%	879 4.0%	11,870 54.4%	1,208 5.5%	359 17.5%	12 60.7	5.1
合計	46,493 100.0%	8,675 18.7%	1,325 2.8%	26,965 58.0%	3,170 6.8%	6,530 14.0%	24 129.5	5.4

【やまなみタクシー】

	合計 a		乗車券 利用				1日当たり 利用者数 a/b/c	
	大人	中学生	小人	高齢者	障がい者	1日当たり 運行回数 c		
山手路線A（平石地区他） （火・水・木・金曜日運行）	317 100.0%	0 0.0%	4 1.3%	24 7.6%	4 1.5	205 4	1.5 0.4	0.4
山手路線B（青崩地区他） （火・水・木・金曜日運行）	584 100.0%	0 0.0%	2 0.3%	17 2.9%	15 2.9%	205 4	2.8 0.7	0.7
合計	901 100.0%	0 0.0%	6 0.7%	41 4.6%	4 4.4	205 8	4.4 0.5	0.5

(4) 令和4年2月～令和5年1月：本格運行4年目

【カナチャんバス】

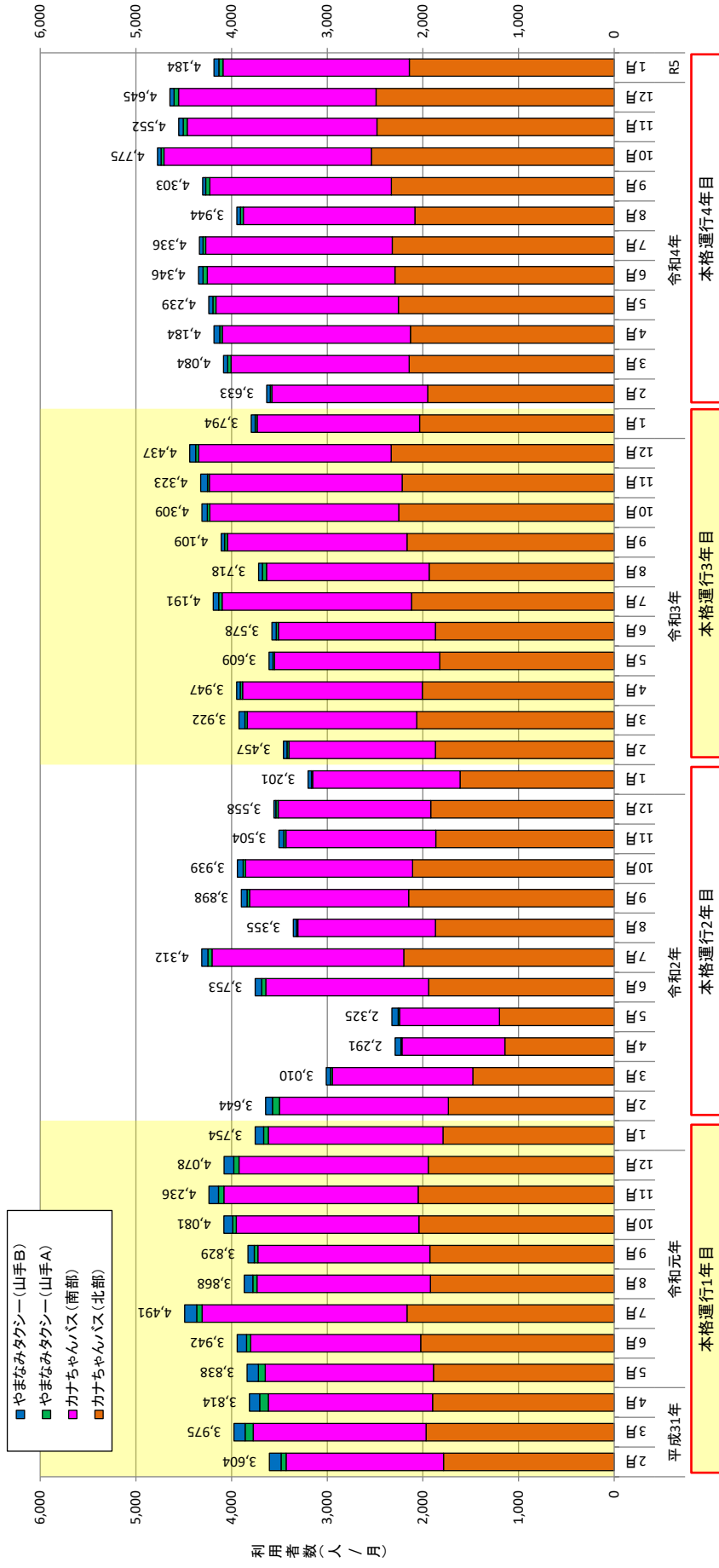
	合計 a		乗車券 利用				1日当たり 利用者数 a/b/c	
	大人	中学生	小人	高齢者	障がい者	1日当たり 運行回数 c		
北部循環バス（大宝地区他） （毎日運行）	27,156 100.0%	3,684 13.6%	623 2.3%	18,235 67.1%	2,071 7.6%	3,111 11.5%	12 75.6	6.3
南部循環バス（さくら坂地区他） （毎日運行）	23,132 100.0%	5,186 22.4%	935 4.0%	13,843 59.8%	1,194 5.2%	4,889 21.1%	12 64.4	5.4
合計	50,288 100.0%	8,870 17.6%	1,558 3.1%	32,078 63.8%	3,265 6.5%	8,000 15.9%	24 140.1	5.8

【やまなみタクシー】

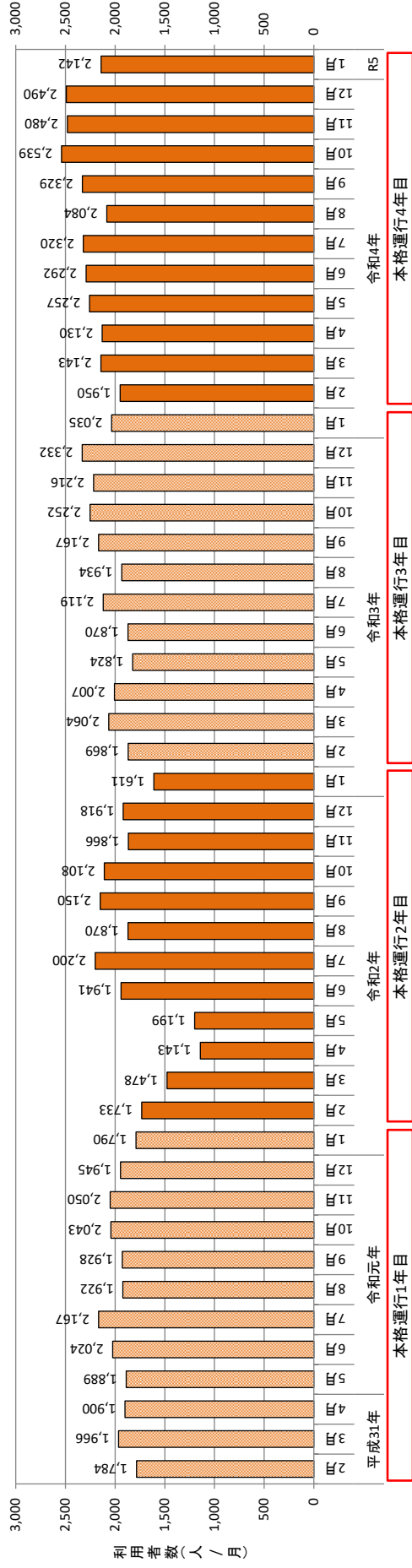
	合計 a		乗車券 利用				1日当たり 利用者数 a/b/c	
	大人	中学生	小人	高齢者	障がい者	1日当たり 運行回数 c		
山手路線A（平石地区他） （火・水・木・金曜日運行）	416 100.0%	0 0.0%	14 3.4%	5 1.2%	14 1.2%	206 4	2.0 0.5	0.5
山手路線B（青崩地区他） （火・水・木・金曜日運行）	521 100.0%	0 0.0%	2 0.4%	34 6.5%	9 6.5%	206 4	2.5 0.6	0.6
合計	937 100.0%	0 0.0%	16 1.7%	39 4.2%	8 4.5	206 8	4.5 0.6	0.6

2. 月別利用者数の推移（平成31年2月～令和5年1月）

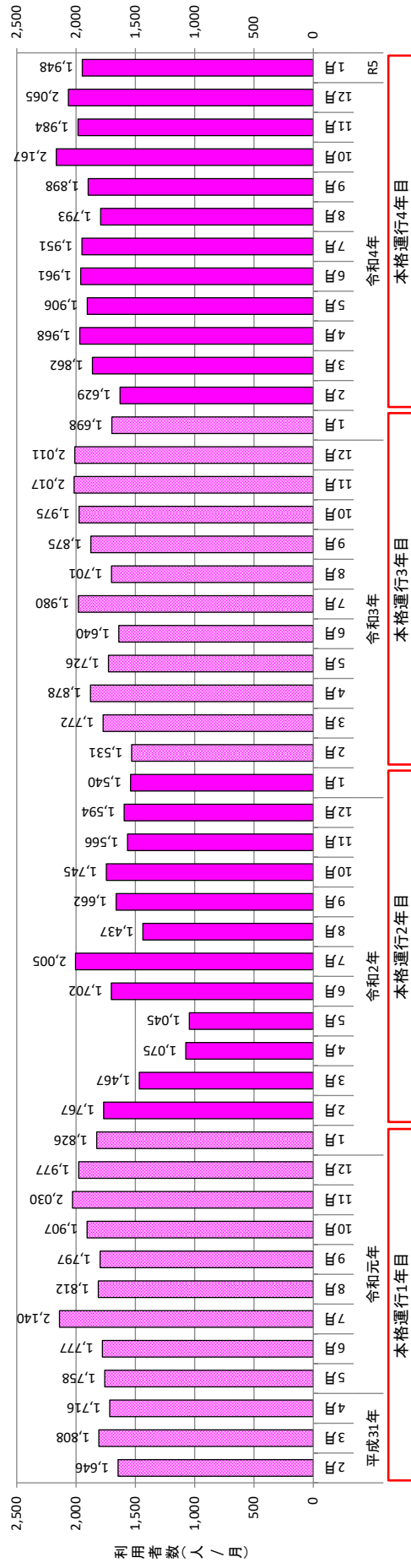
【カナちゃんバス+やまなみタクシー】



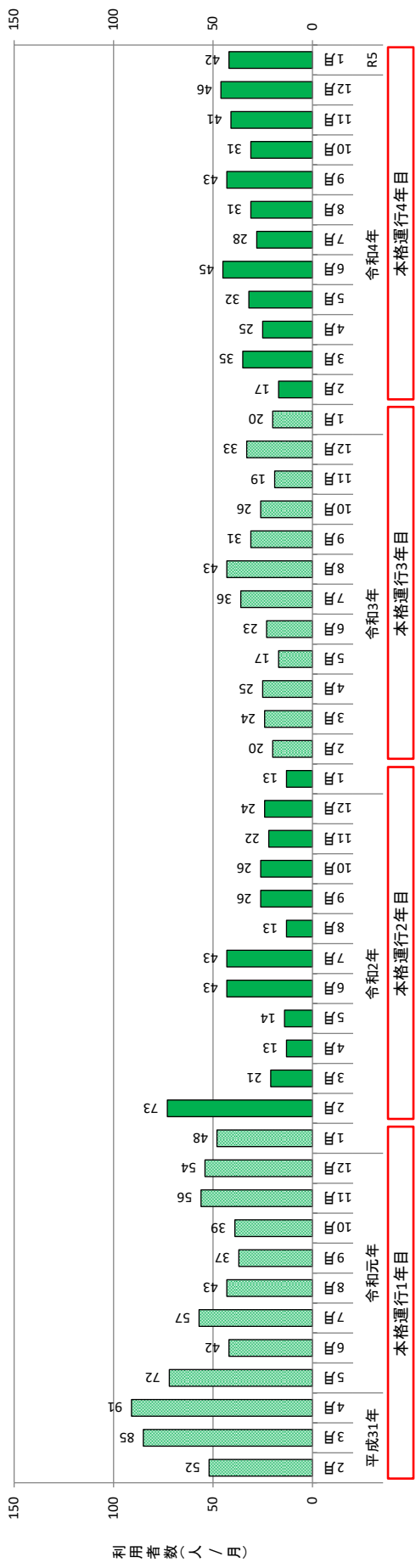
【カナちゃんバス（北部）】



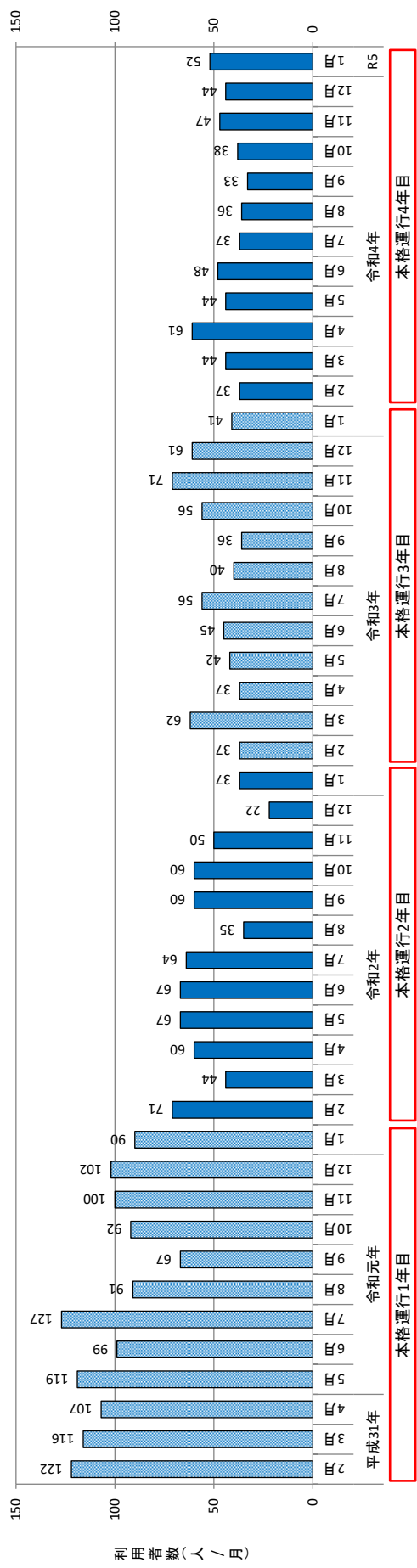
【カナちゃんバス（南部）】



【やまなみタクシー（山手A）】

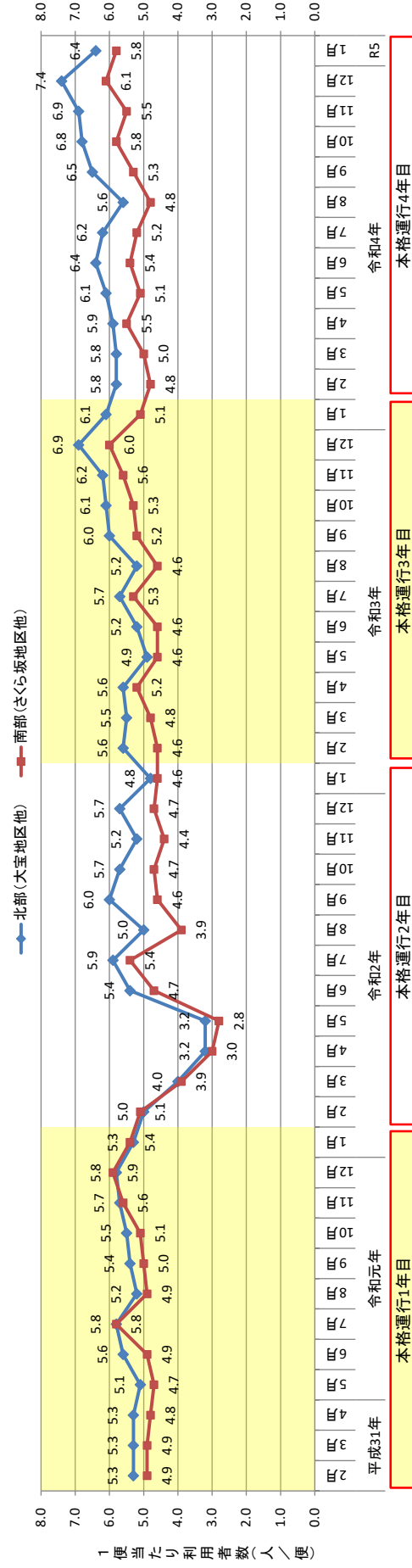
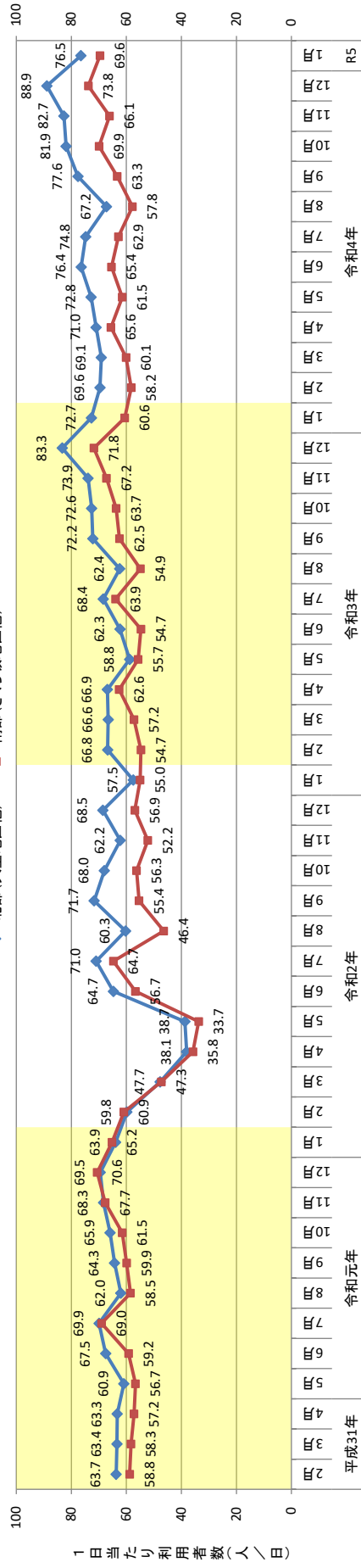


【やまなみタクシー（山手B）】



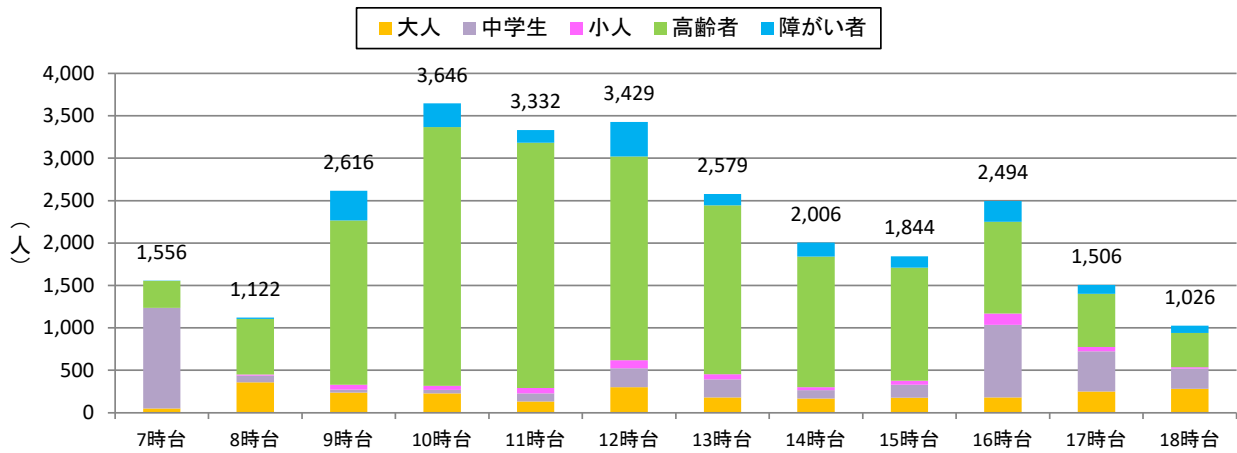
3. 1便・1日当たり利用者数の推移（平成31年2月～令和5年1月）

【カナちゃんバス】

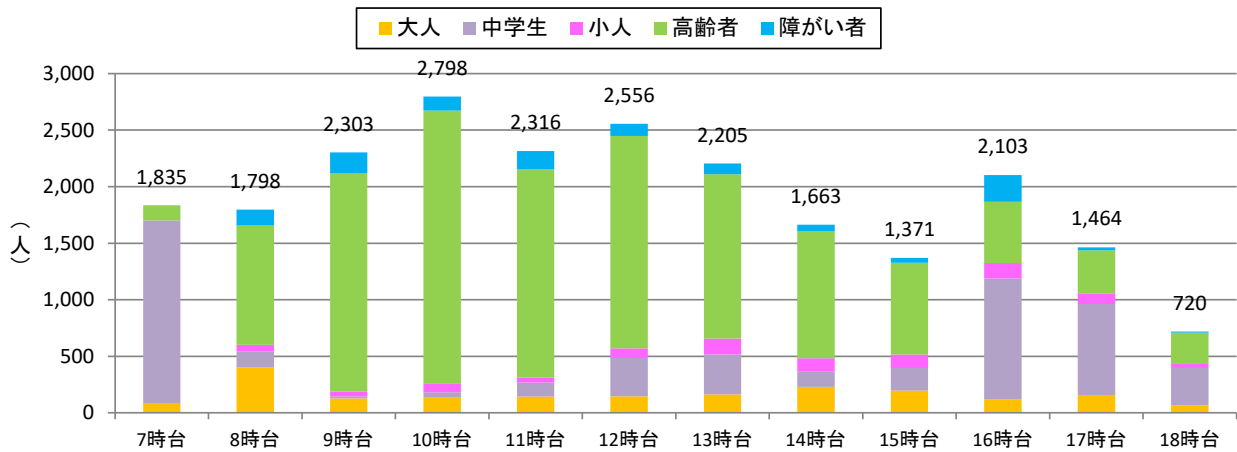


4. 便別利用者数（属性）の推移（令和4年2月～令和5年1月）

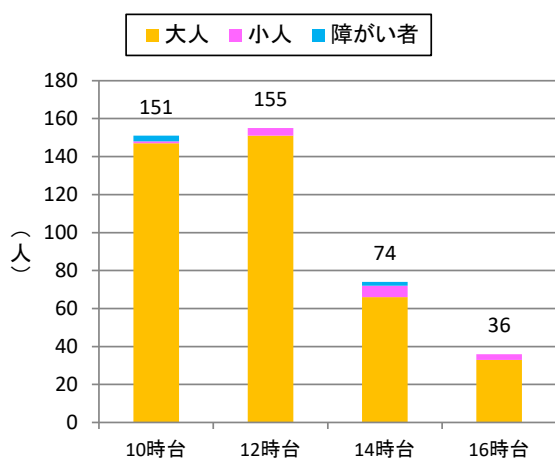
【カナちゃんバス（北部）】



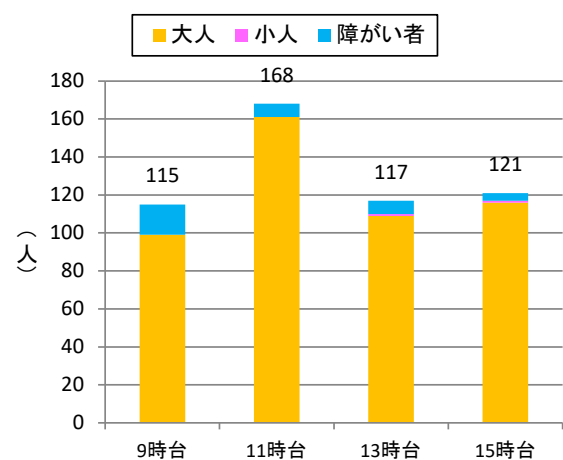
【カナちゃんバス（南部）】



【やまなみタクシー（山手A）】

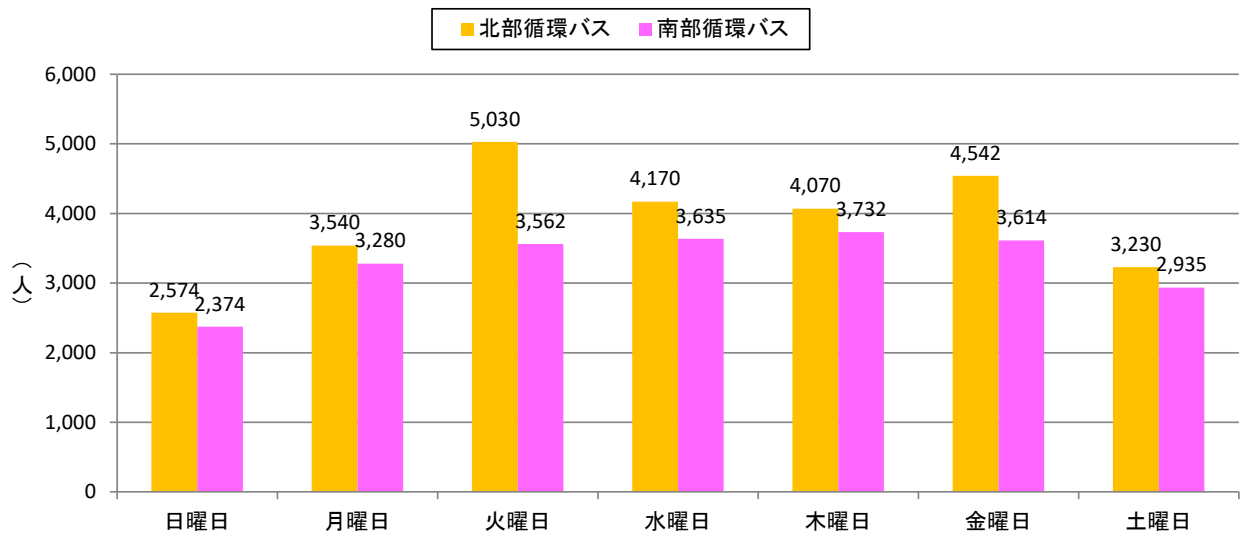


【やまなみタクシー（山手B）】

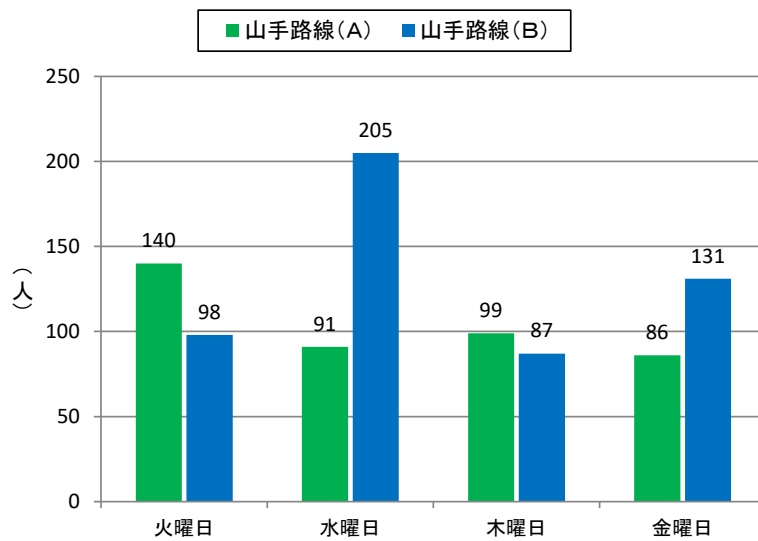


5. 曜日別利用者数の推移（令和4年2月～令和5年1月）

【カナちゃんバス】

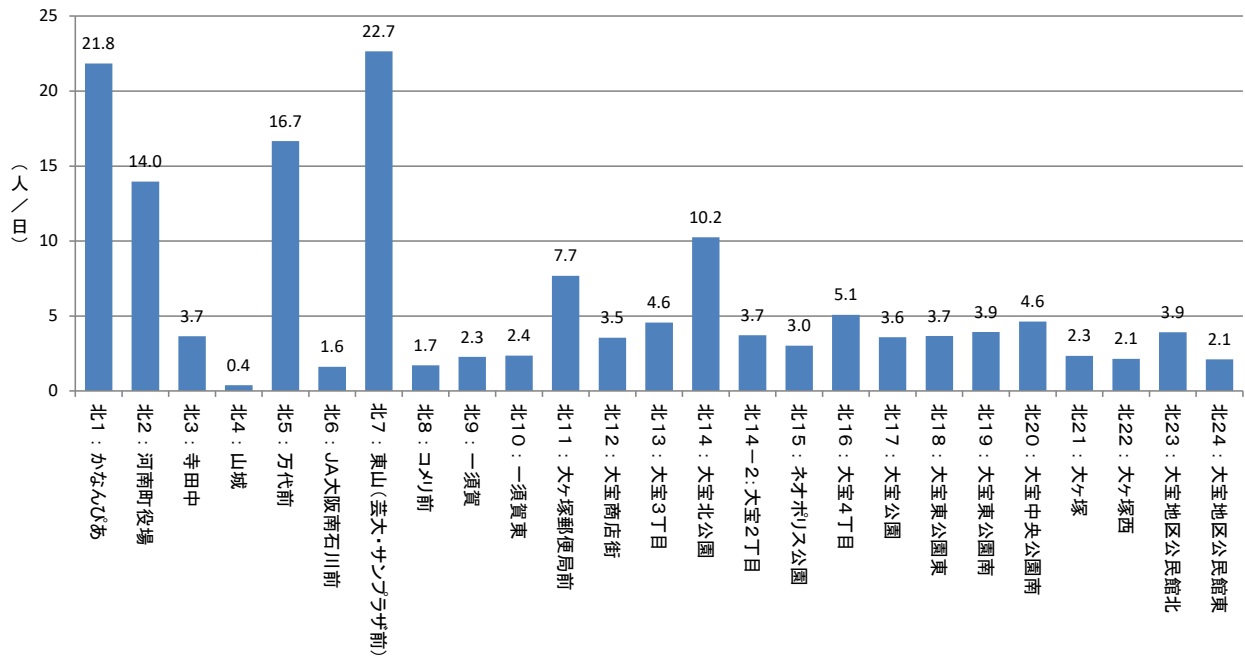


【やまなみタクシー】

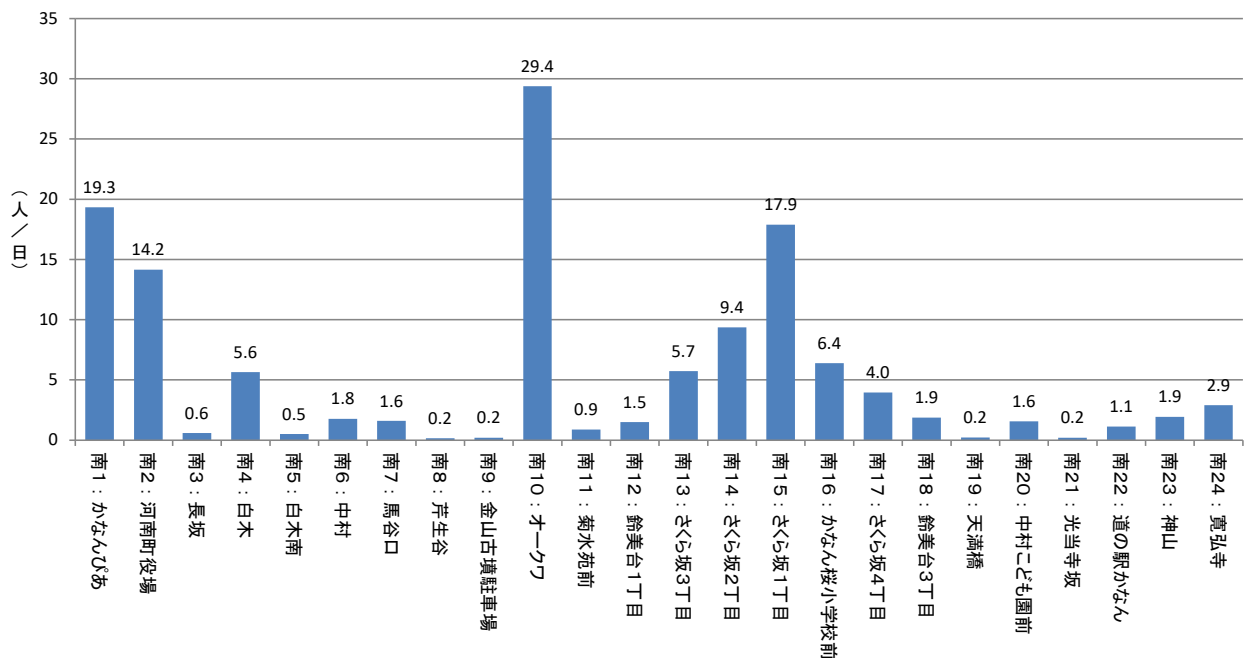


6. バス停別 1日当たり利用者数（令和4年2月～令和5年1月）

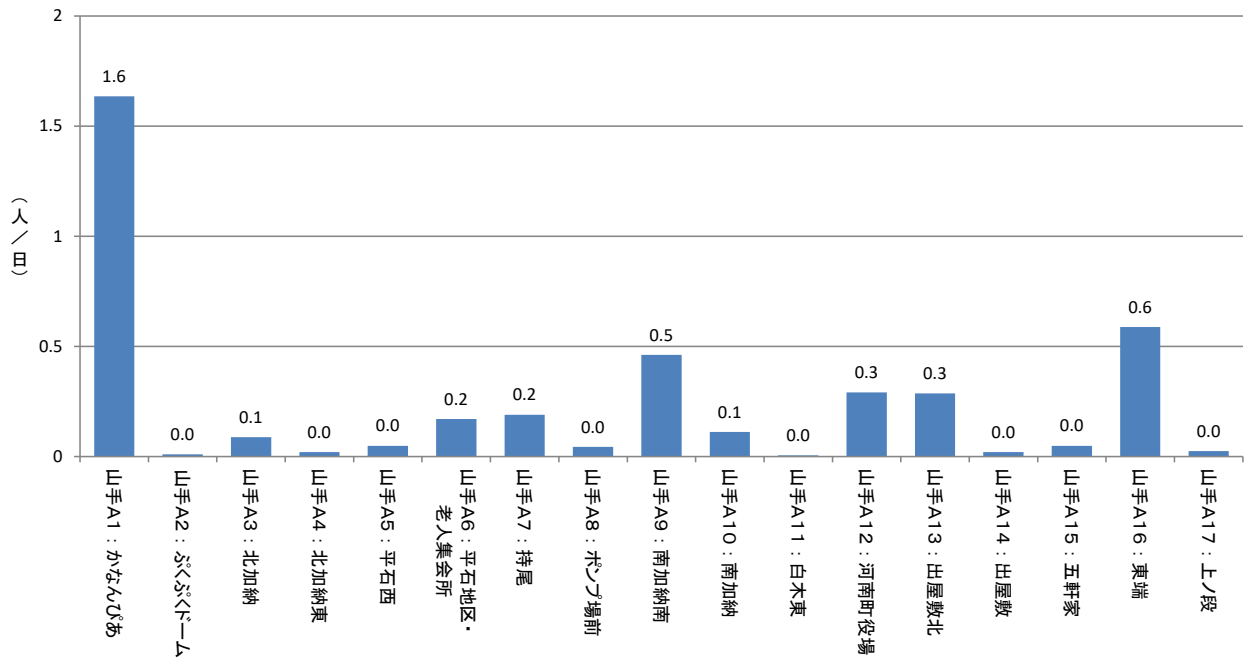
【カナちゃんバス（北部）】



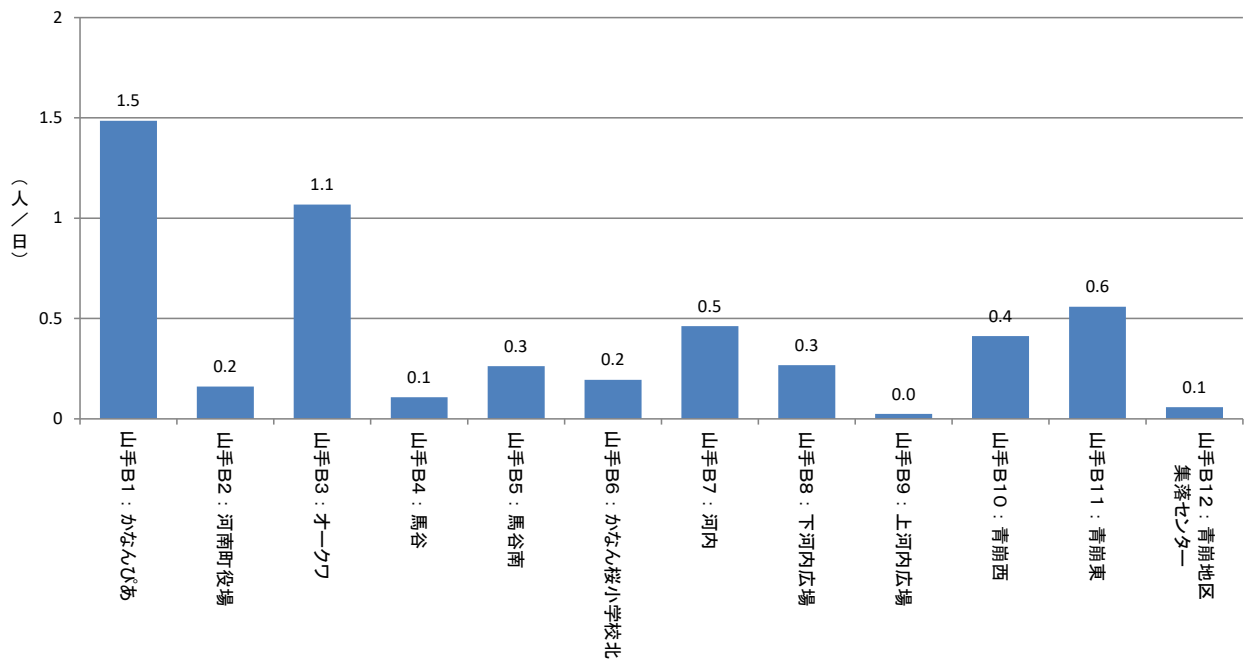
【カナちゃんバス（南部）】



【やまなみタクシー（山手A）】



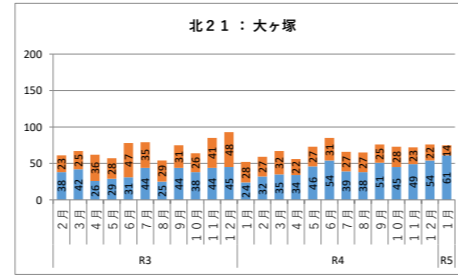
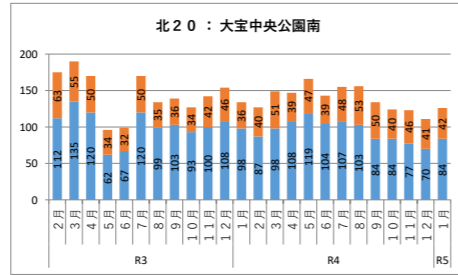
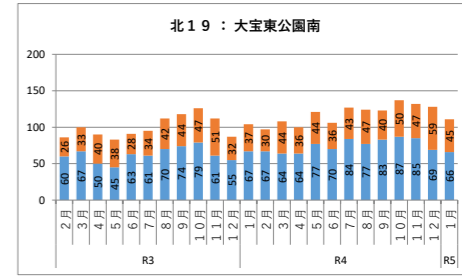
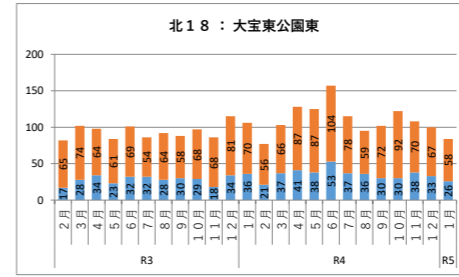
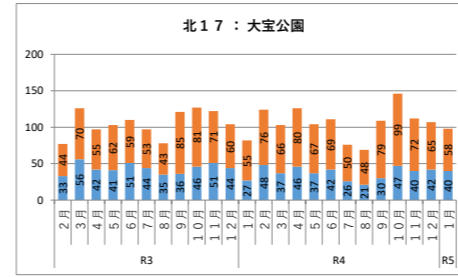
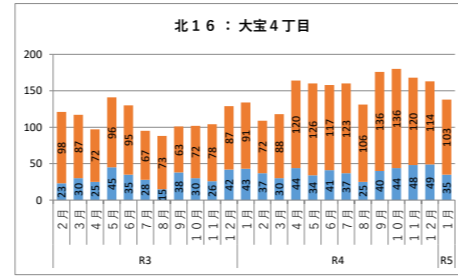
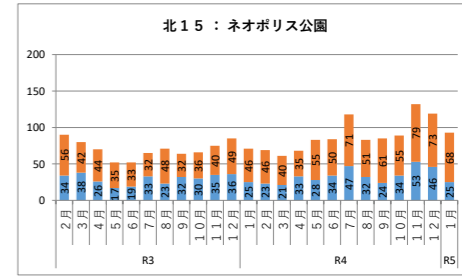
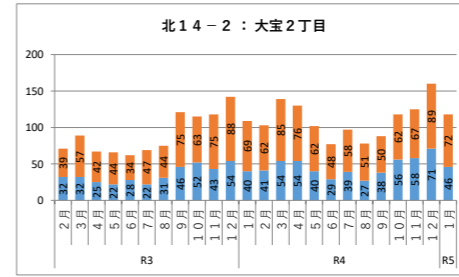
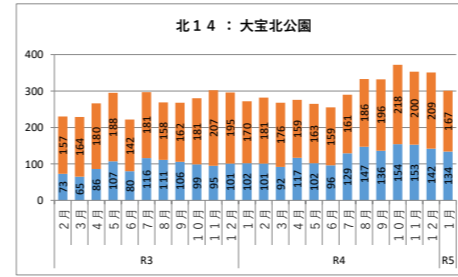
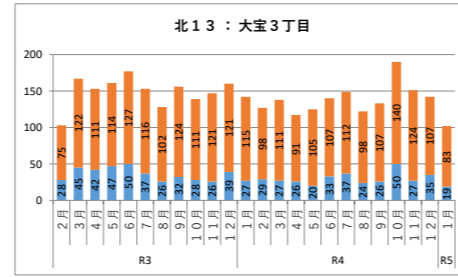
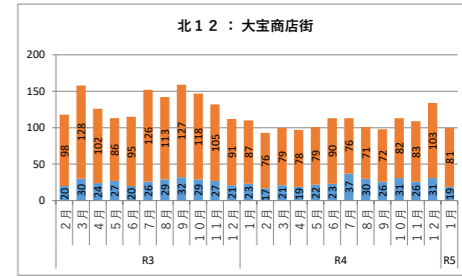
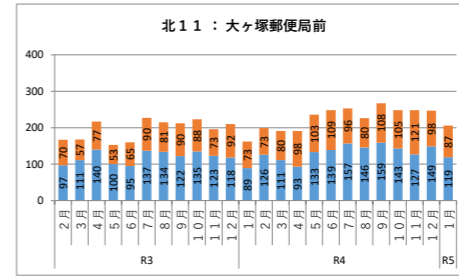
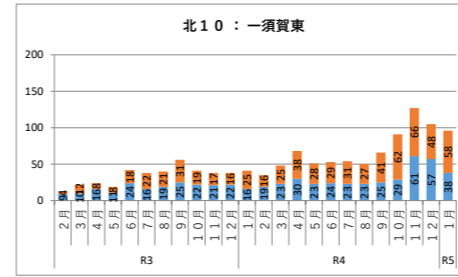
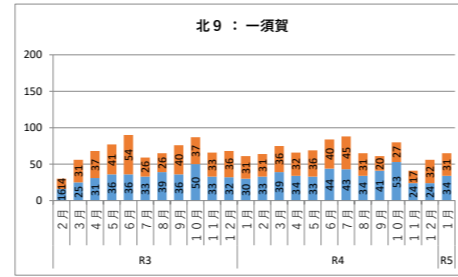
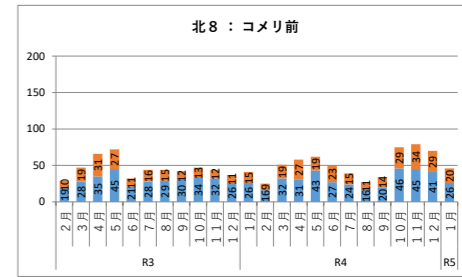
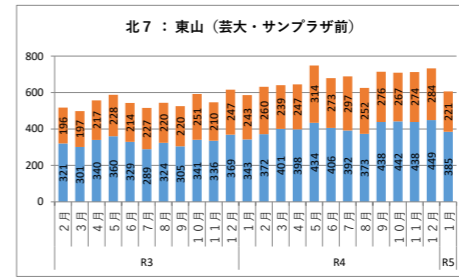
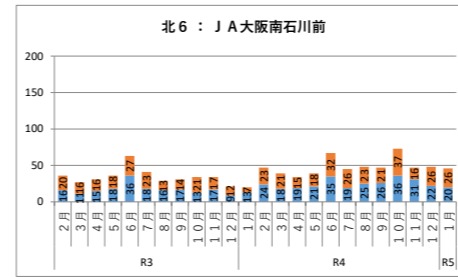
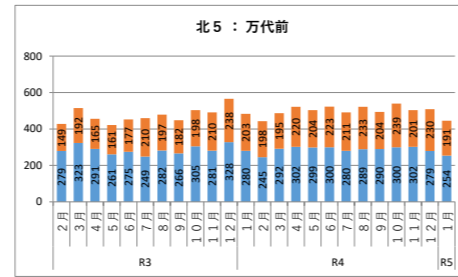
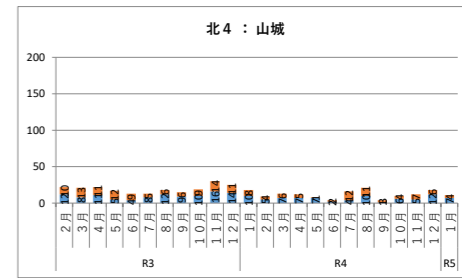
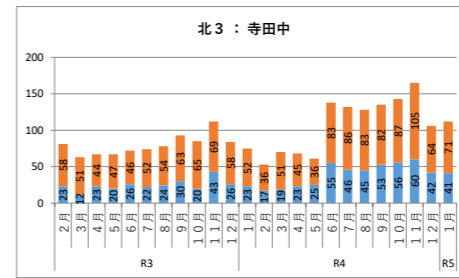
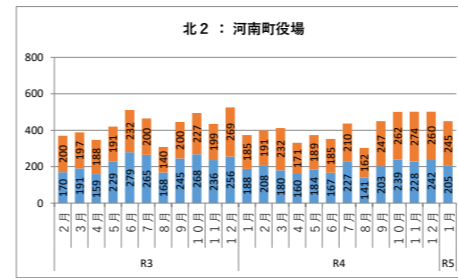
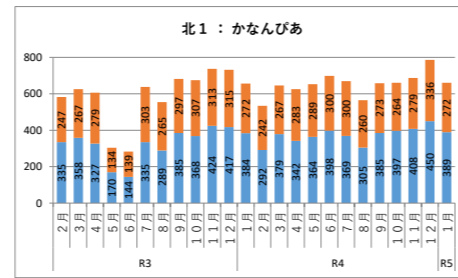
【やまなみタクシー（山手B）】



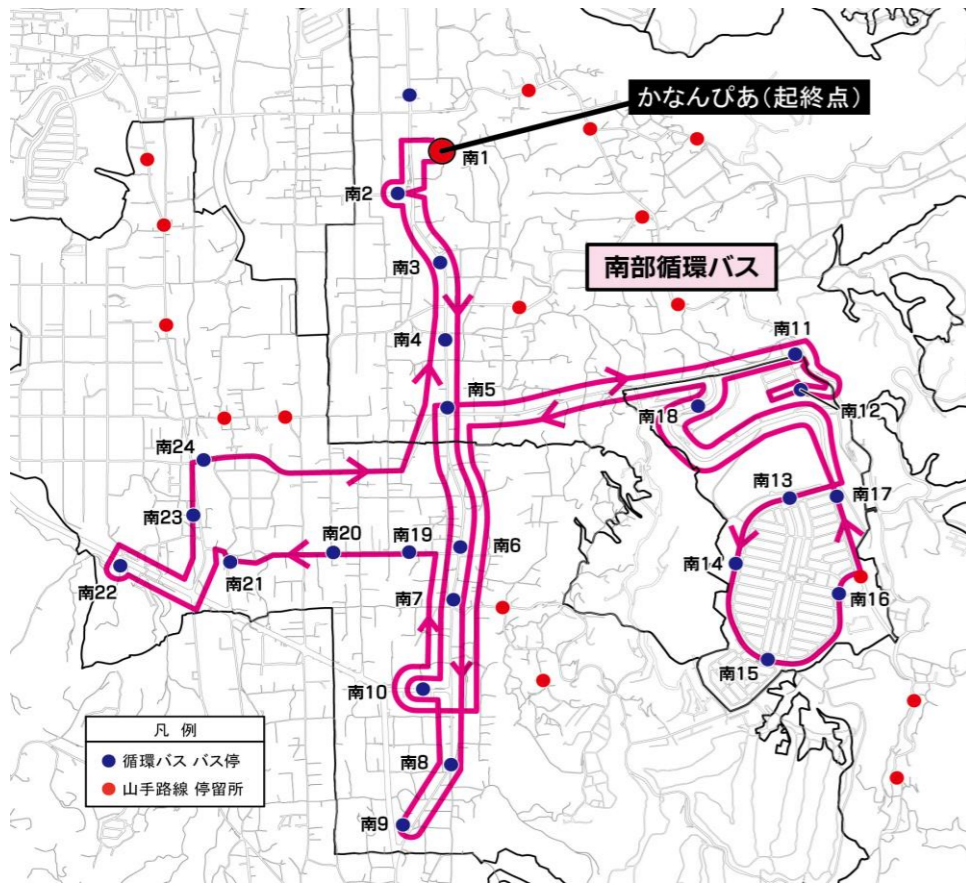
7. バス停別利用者数の推移 (令和3年2月～令和5年1月)



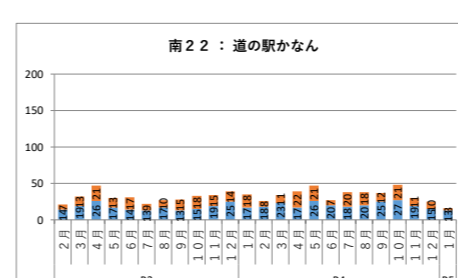
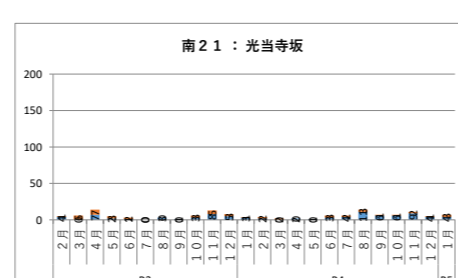
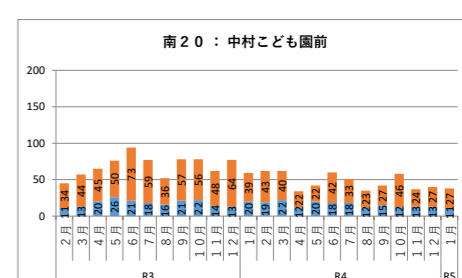
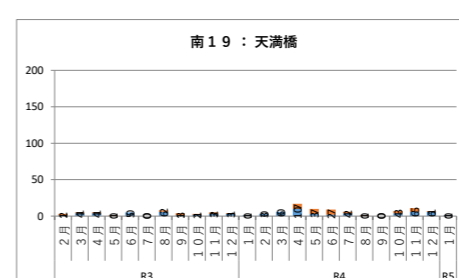
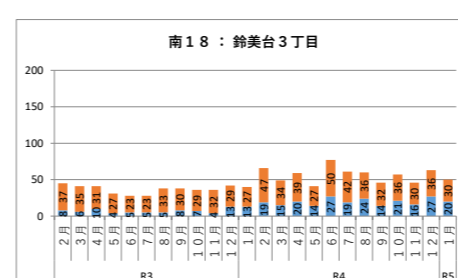
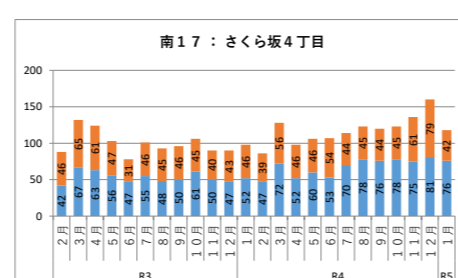
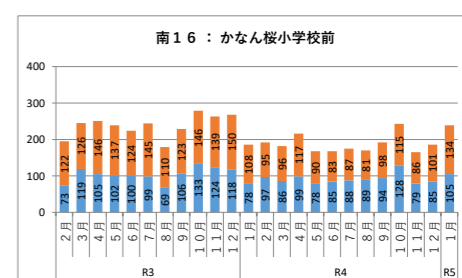
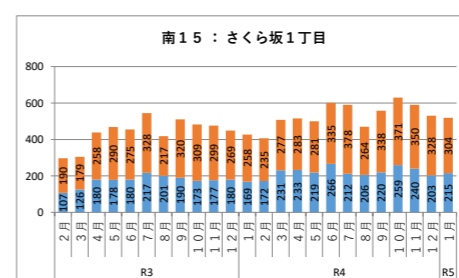
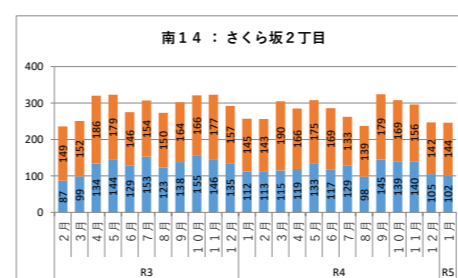
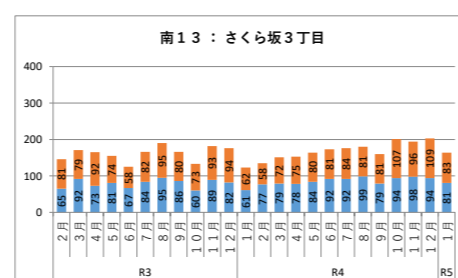
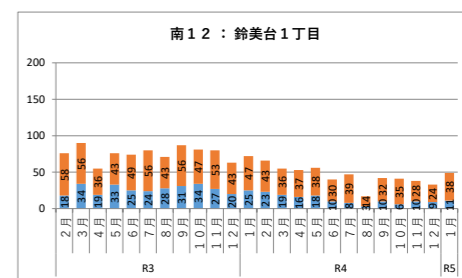
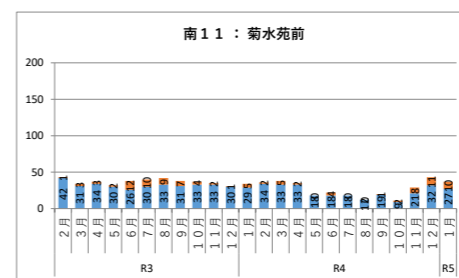
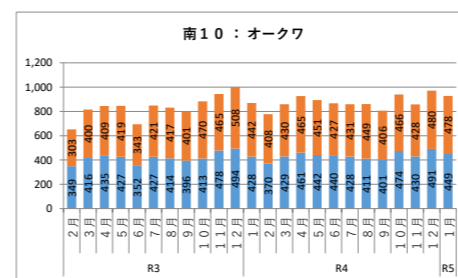
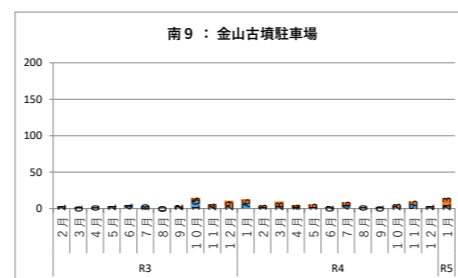
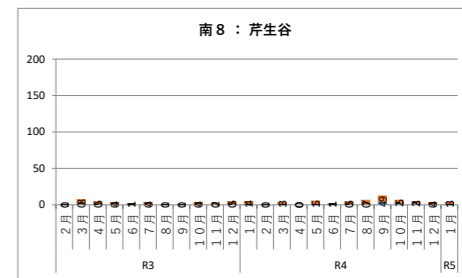
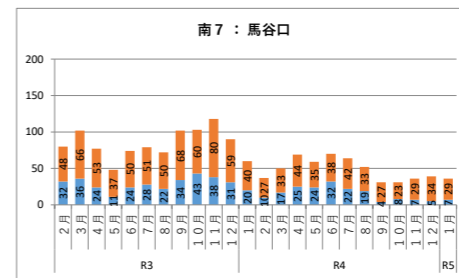
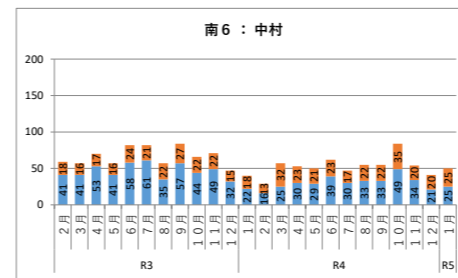
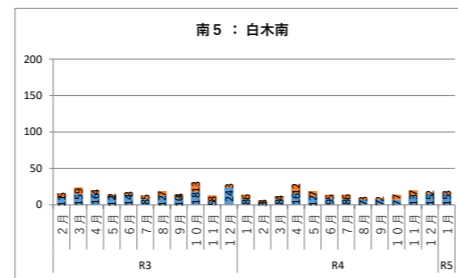
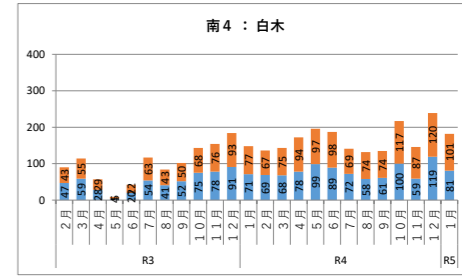
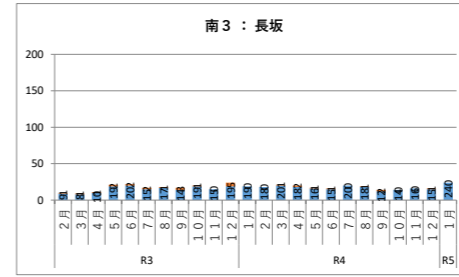
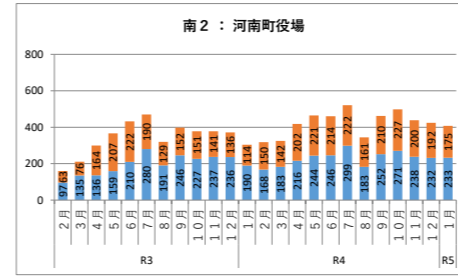
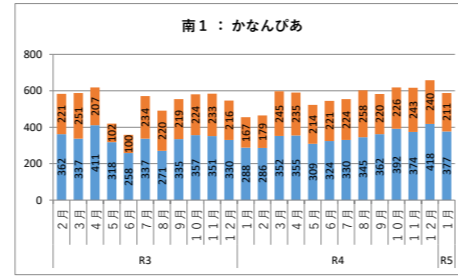
降車人数
乗車人数



カナちゃんバス（南部）



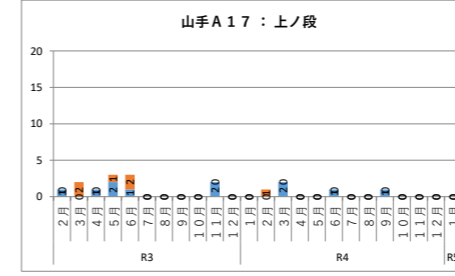
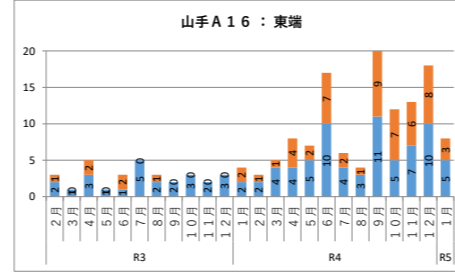
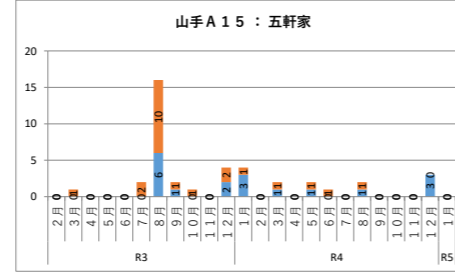
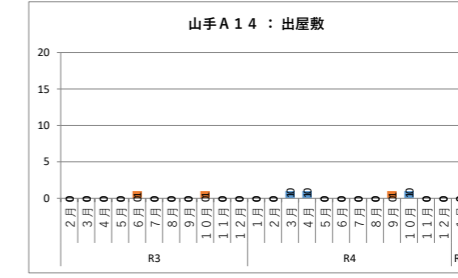
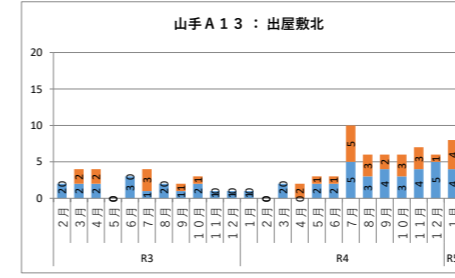
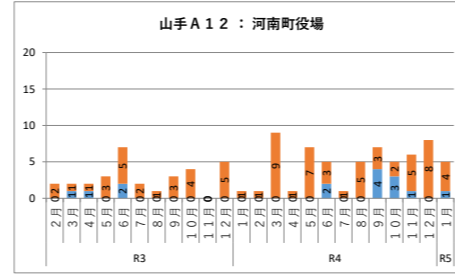
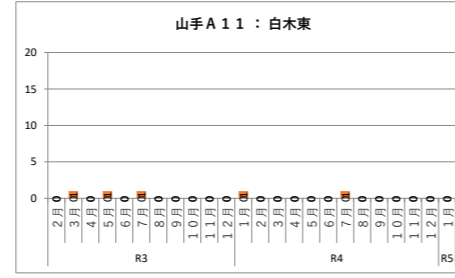
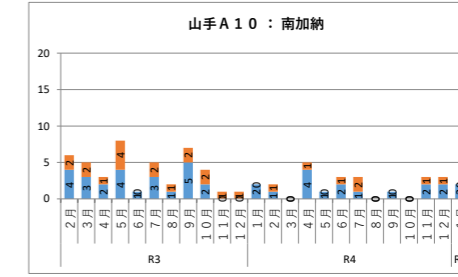
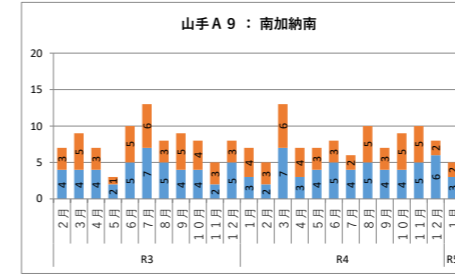
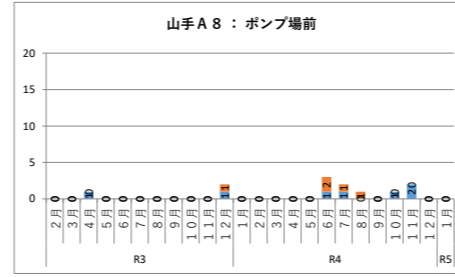
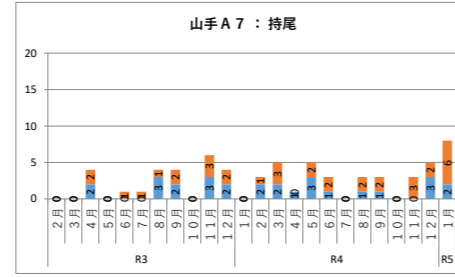
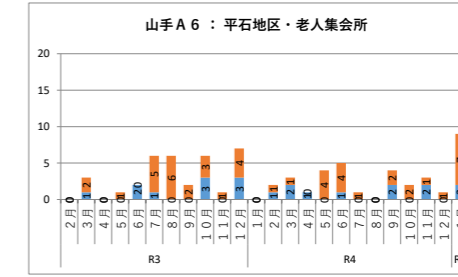
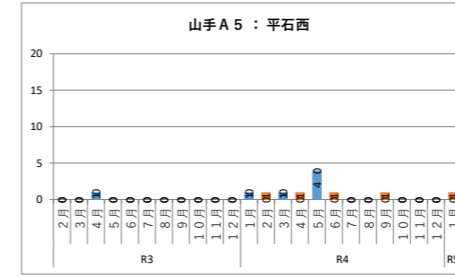
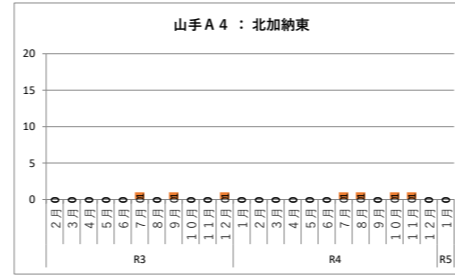
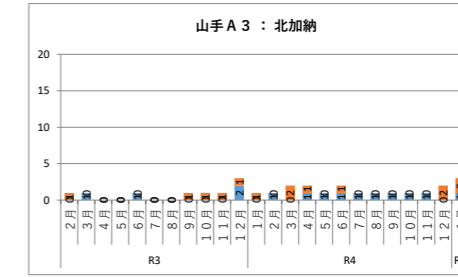
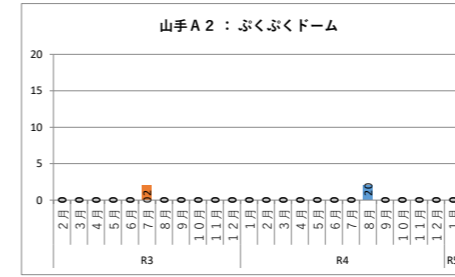
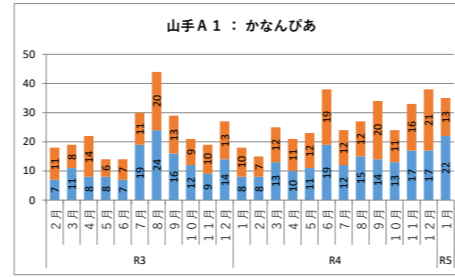
降車人数
乗車人数



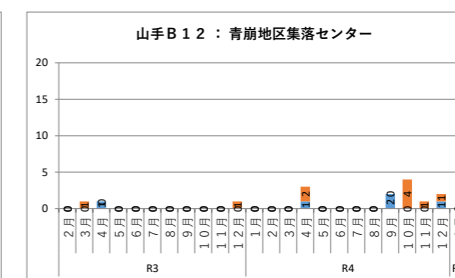
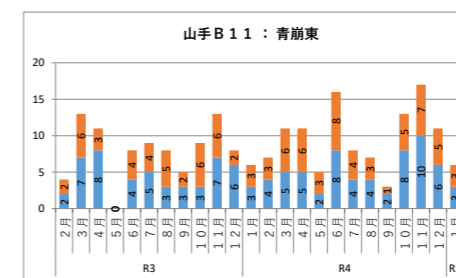
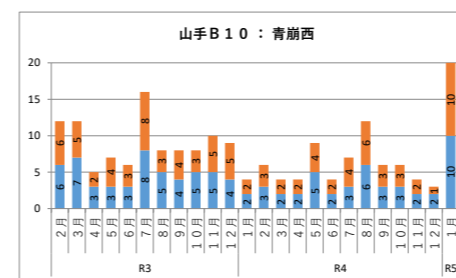
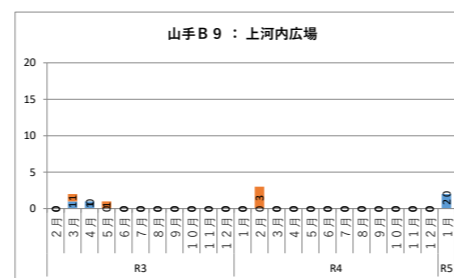
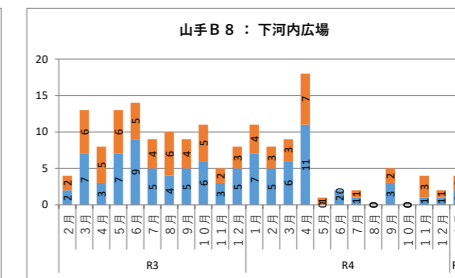
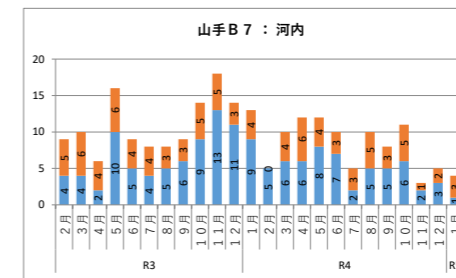
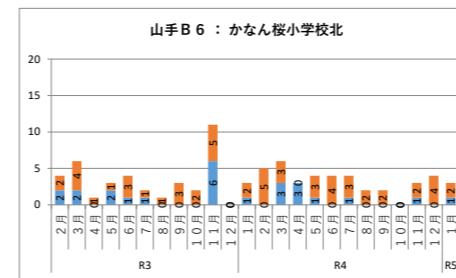
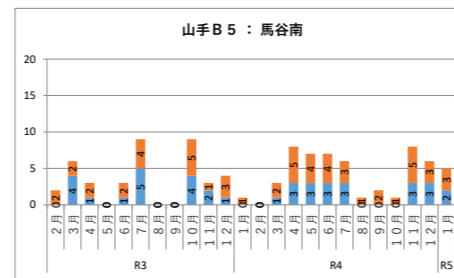
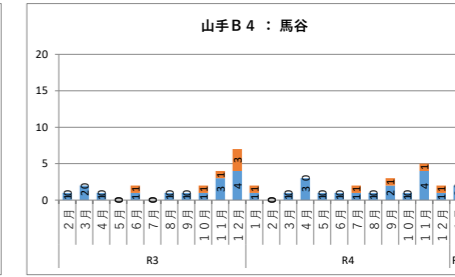
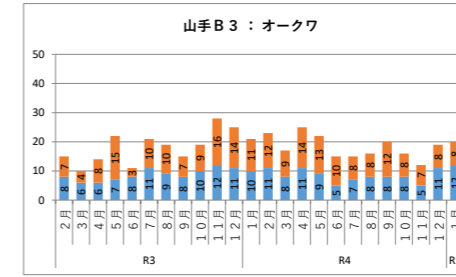
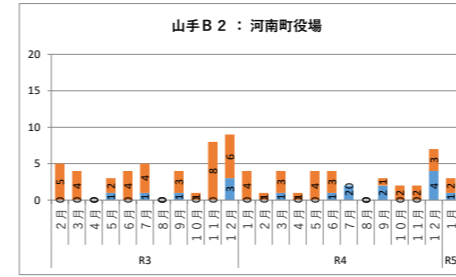
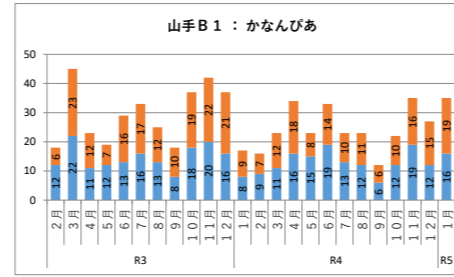
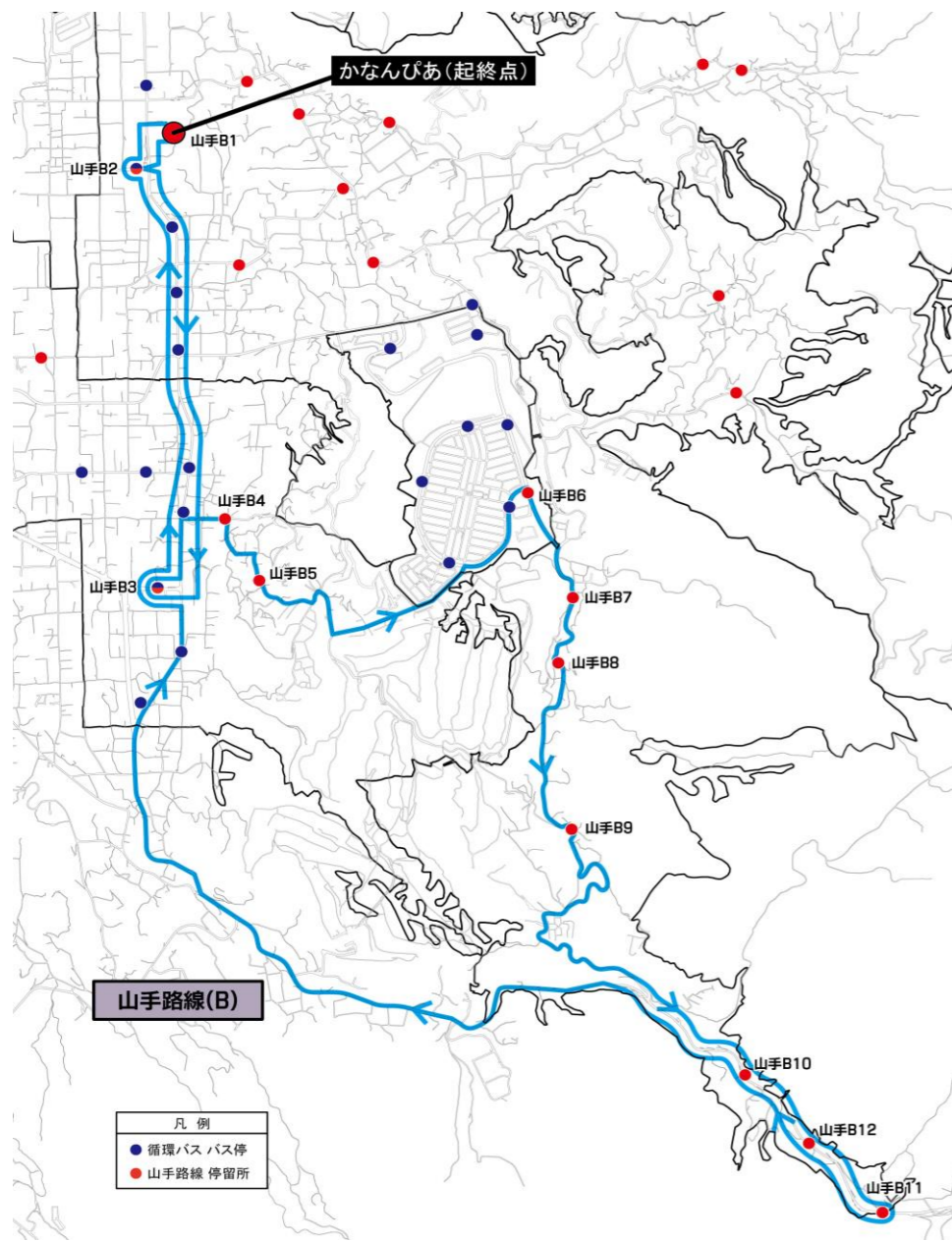
山手路線A



降車人数
乗車人数



山手路線B



降車人数
乗車人数

8. 乗り継ぎ状況(平成31年2月～令和5年1月)

		カナちゃんバス(北部-南部)の乗り継ぎ									カナちゃんバス-金剛バスの乗り継ぎ						
		北部(かなんびあバス停)			南部(かなんびあバス停)			計			南部(神山バス停)			北部南部(かなんびあバス停)			
		降車人数	うち乗継人数	乗継率	降車人数	うち乗継人数	乗継率	降車人数	うち乗継人数	乗継率	降車人数	うち乗継人数	乗継率	降車人数	うち乗継人数	乗継率	
本格運行1年目	H31	2月	235	40	17.0%	215	49	22.8%	450	89	19.8%	29	0	0.0%	450	0	0.0%
		3月	285	54	18.9%	283	50	17.7%	568	104	18.3%	41	0	0.0%	568	0	0.0%
		4月	303	66	21.8%	257	71	27.6%	560	137	24.5%	31	0	0.0%	560	0	0.0%
	R1	5月	300	52	17.3%	252	57	22.6%	552	109	19.7%	33	0	0.0%	552	0	0.0%
		6月	275	30	10.9%	266	53	19.9%	541	83	15.3%	31	0	0.0%	541	0	0.0%
		7月	331	40	12.1%	263	42	16.0%	594	82	13.8%	32	0	0.0%	594	0	0.0%
		8月	272	48	17.6%	268	68	25.4%	540	116	21.5%	37	0	0.0%	540	0	0.0%
		9月	270	54	20.0%	241	65	27.0%	511	119	23.3%	38	0	0.0%	511	0	0.0%
		10月	287	77	26.8%	227	84	37.0%	514	161	31.3%	39	0	0.0%	514	0	0.0%
		11月	323	100	31.0%	268	99	36.9%	591	199	33.7%	33	0	0.0%	591	0	0.0%
		12月	275	66	24.0%	269	76	28.3%	544	142	26.1%	42	0	0.0%	544	0	0.0%
		本格運行2年目	R2	1月	294	65	22.1%	246	75	30.5%	540	140	25.9%	41	0	0.0%	540
2月	279			73	26.2%	252	68	27.0%	531	141	26.6%	52	0	0.0%	531	0	0.0%
3月	126			78	61.9%	144	58	40.3%	270	136	50.4%	36	0	0.0%	270	0	0.0%
4月	71			40	56.3%	73	36	49.3%	144	76	52.8%	32	0	0.0%	144	0	0.0%
5月	73			46	63.0%	96	47	49.0%	169	93	55.0%	24	0	0.0%	169	1	0.6%
6月	234			42	17.9%	204	48	23.5%	438	90	20.5%	29	0	0.0%	438	0	0.0%
7月	280			46	16.4%	250	54	21.6%	530	100	18.9%	29	0	0.0%	530	0	0.0%
8月	228			32	14.0%	203	27	13.3%	431	59	13.7%	22	0	0.0%	431	0	0.0%
9月	309			57	18.4%	232	46	19.8%	541	103	19.0%	24	0	0.0%	541	0	0.0%
10月	270			53	19.6%	215	50	23.3%	485	103	21.2%	33	0	0.0%	485	0	0.0%
11月	251			54	21.5%	222	44	19.8%	473	98	20.7%	50	0	0.0%	473	0	0.0%
12月	262			65	24.8%	216	55	25.5%	478	120	25.1%	45	0	0.0%	478	0	0.0%
本格運行3年目	R3	1月	246	53	21.5%	203	37	18.2%	449	90	20.0%	45	0	0.0%	449	0	0.0%
		2月	247	48	19.4%	221	59	26.7%	468	107	22.9%	50	0	0.0%	468	0	0.0%
		3月	267	55	20.6%	251	64	25.5%	518	119	23.0%	58	0	0.0%	518	0	0.0%
		4月	279	66	23.7%	207	60	29.0%	486	126	25.9%	45	0	0.0%	486	0	0.0%
		5月	134	52	38.8%	102	60	58.8%	236	112	47.5%	16	0	0.0%	236	0	0.0%
		6月	139	47	33.8%	100	35	35.0%	239	82	34.3%	13	0	0.0%	239	0	0.0%
		7月	303	42	13.9%	234	35	15.0%	537	77	14.3%	39	0	0.0%	537	0	0.0%
		8月	265	50	18.9%	220	44	20.0%	485	94	19.4%	38	0	0.0%	485	0	0.0%
		9月	297	46	15.5%	218	55	25.2%	515	101	19.6%	25	0	0.0%	515	0	0.0%
		10月	307	55	17.9%	224	42	18.8%	531	97	18.3%	40	0	0.0%	531	0	0.0%
		11月	313	49	15.7%	233	51	21.9%	546	100	18.3%	48	0	0.0%	546	0	0.0%
		12月	315	55	17.5%	216	52	24.1%	531	107	20.2%	52	0	0.0%	531	0	0.0%
本格運行4年目	R4	1月	272	45	16.5%	167	49	29.3%	439	94	21.4%	35	0	0.0%	439	0	0.0%
		2月	242	46	19.0%	179	49	27.4%	421	95	22.6%	32	0	0.0%	421	0	0.0%
		3月	267	61	22.8%	245	67	27.3%	512	128	25.0%	42	0	0.0%	512	0	0.0%
		4月	283	71	25.1%	235	77	32.8%	518	148	28.6%	48	0	0.0%	518	0	0.0%
		5月	289	51	17.6%	214	55	25.7%	503	106	21.1%	44	0	0.0%	503	0	0.0%
		6月	300	55	18.3%	221	52	23.5%	521	107	20.5%	45	0	0.0%	521	0	0.0%
		7月	300	47	15.7%	224	49	21.9%	524	96	18.3%	39	0	0.0%	524	0	0.0%
		8月	260	51	19.6%	258	53	20.5%	518	104	20.1%	42	0	0.0%	518	0	0.0%
		9月	273	54	19.8%	220	51	23.2%	493	105	21.3%	48	0	0.0%	493	0	0.0%
		10月	264	66	25.0%	226	57	25.2%	490	123	25.1%	42	0	0.0%	490	0	0.0%
		11月	279	60	21.5%	243	67	27.6%	522	127	24.3%	47	0	0.0%	522	0	0.0%
		12月	336	91	27.1%	240	85	35.4%	576	176	30.6%	45	0	0.0%	576	0	0.0%
	R5	1月	272	56	20.6%	211	63	29.9%	483	119	24.6%	43	0	0.0%	483	0	0.0%
	計	12,582	2,650	21.1%	10,474	2,690	25.7%	23,056	5,340	23.2%	1,824	0	0.0%	23,056	1	0.004%	

※乗継率=乗継人数÷降車人数

※乗継人数は、かなんびあバス停での乗継券枚数で把握した

※金剛バス乗継人数は、かなんびあ・神山バス停(南部循環)で降車客に聞き取りで把握した

		カナちゃんバスーやまなみタクシーの乗り継ぎ									やまなみタクシーー金剛バスの乗り継ぎ			
		山手A(かなんびあ停留所)			山手B(かなんびあ停留所)			計			山手A・B(かなんびあ停留所)			
		降車人数	うち乗継人数	乗継率	降車人数	うち乗継人数	乗継率	降車人数	うち乗継人数	乗継率	降車人数	うち乗継人数	乗継率	
本格運行1年目	H31	2月	24	0	0.0%	32	0	0.0%	56	0	0.0%	56	0	0.0%
		3月	41	1	2.4%	32	0	0.0%	73	1	1.4%	73	0	0.0%
		4月	42	10	23.8%	36	0	0.0%	78	10	12.8%	78	0	0.0%
	R1	5月	32	7	21.9%	42	0	0.0%	74	7	9.5%	74	0	0.0%
		6月	16	5	31.3%	29	0	0.0%	45	5	11.1%	45	0	0.0%
		7月	24	10	41.7%	40	0	0.0%	64	10	15.6%	64	0	0.0%
		8月	16	8	50.0%	24	0	0.0%	40	8	20.0%	40	0	0.0%
		9月	18	8	44.4%	24	0	0.0%	42	8	19.0%	42	0	0.0%
		10月	15	7	46.7%	28	0	0.0%	43	7	16.3%	43	0	0.0%
		11月	25	1	4.0%	34	0	0.0%	59	1	1.7%	59	0	0.0%
		12月	18	0	0.0%	42	0	0.0%	60	0	0.0%	60	0	0.0%
		R2	1月	23	0	0.0%	30	0	0.0%	53	0	0.0%	53	0
本格運行2年目	R2	2月	33	0	0.0%	21	0	0.0%	54	0	0.0%	54	0	0.0%
		3月	13	0	0.0%	6	0	0.0%	19	0	0.0%	19	0	0.0%
		4月	6	0	0.0%	14	0	0.0%	20	0	0.0%	20	0	0.0%
		5月	5	0	0.0%	16	0	0.0%	21	0	0.0%	21	0	0.0%
		6月	18	0	0.0%	23	0	0.0%	41	0	0.0%	41	0	0.0%
		7月	16	0	0.0%	21	0	0.0%	37	0	0.0%	37	0	0.0%
		8月	4	0	0.0%	6	0	0.0%	10	0	0.0%	10	0	0.0%
		9月	12	0	0.0%	17	0	0.0%	29	0	0.0%	29	0	0.0%
		10月	11	0	0.0%	19	0	0.0%	30	0	0.0%	30	0	0.0%
		11月	10	0	0.0%	13	0	0.0%	23	0	0.0%	23	0	0.0%
		12月	10	0	0.0%	5	0	0.0%	15	0	0.0%	15	0	0.0%
		本格運行3年目	R3	1月	5	0	0.0%	8	0	0.0%	13	0	0.0%	13
2月	11			0	0.0%	6	0	0.0%	17	0	0.0%	17	0	0.0%
3月	8			0	0.0%	23	0	0.0%	31	0	0.0%	31	0	0.0%
4月	14			0	0.0%	12	0	0.0%	26	0	0.0%	26	0	0.0%
5月	6			0	0.0%	7	0	0.0%	13	0	0.0%	13	0	0.0%
6月	7			0	0.0%	16	0	0.0%	23	0	0.0%	23	0	0.0%
7月	11			0	0.0%	17	0	0.0%	28	0	0.0%	28	0	0.0%
8月	20			0	0.0%	12	0	0.0%	32	0	0.0%	32	0	0.0%
9月	13			0	0.0%	10	0	0.0%	23	0	0.0%	23	0	0.0%
10月	9			0	0.0%	19	0	0.0%	28	0	0.0%	28	0	0.0%
11月	10			0	0.0%	22	0	0.0%	32	0	0.0%	32	0	0.0%
12月	13			0	0.0%	21	0	0.0%	34	0	0.0%	34	0	0.0%
本格運行4年目	R4	1月	10	2	20.0%	9	0	0.0%	19	2	10.5%	19	0	0.0%
		2月	7	1	14.3%	7	0	0.0%	14	1	7.1%	14	0	0.0%
		3月	12	1	8.3%	12	0	0.0%	24	1	4.2%	24	0	0.0%
		4月	11	1	9.1%	18	0	0.0%	29	1	3.4%	29	0	0.0%
		5月	12	1	8.3%	8	0	0.0%	20	1	5.0%	20	0	0.0%
		6月	19	2	10.5%	14	0	0.0%	33	2	6.1%	33	0	0.0%
		7月	12	0	0.0%	10	0	0.0%	22	0	0.0%	22	0	0.0%
		8月	12	2	16.7%	11	0	0.0%	23	2	8.7%	23	0	0.0%
		9月	20	0	0.0%	6	0	0.0%	26	0	0.0%	26	0	0.0%
		10月	11	1	9.1%	10	0	0.0%	21	1	4.8%	21	0	0.0%
		11月	16	1	6.3%	16	0	0.0%	32	1	3.1%	32	0	0.0%
		12月	21	2	9.5%	15	0	0.0%	36	2	5.6%	36	0	0.0%
R5	1月	13	2	15.4%	19	0	0.0%	32	2	6.3%	32	0	0.0%	
計		735	73	9.9%	882	0	0.0%	1,617	73	4.5%	1,617	0	0.0%	

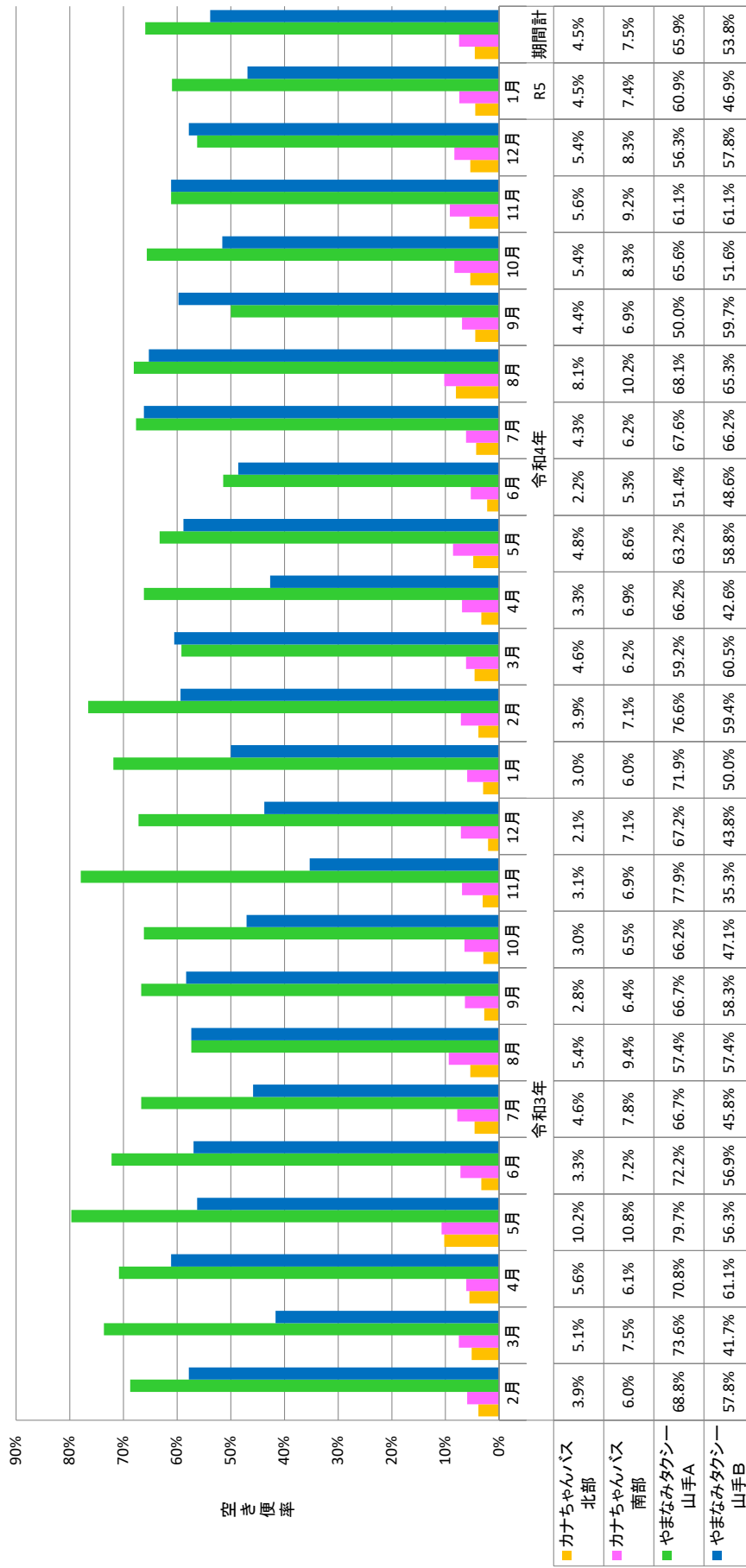
※乗継率=乗継人数÷降車人数

※乗継人数は、かなんびあバス停での乗継券枚数で把握した

※金剛バス乗継人数は、かなんびあで降車客に聞き取りで把握した

9. 空き便の状況（令和3年2月～令和5年1月）

【月別空き便率】



【便別空き便率】



10. 収支の状況

【平成31年2月～令和2年1月】: 本格運行1年目

		カナちゃんバス(北部+南部)						やまなみタクシー山手路線(A+B)						合計					
		利用者数 (人) ①	収入 (乗車券込) (円) ②	支出 (円) ③	利用者一 人あたり運 行経費 (人) ③÷①	収支差 (円) ②-③	収支率 (%) ②÷③	利用者数 (人) ①	収入 (乗車券込) (円) ②	支出 (円) ③	利用者一 人あたり運 行経費 (人) ③÷①	収支差 (円) ②-③	収支率 (%) ②÷③	利用者数 (人) ①	収入 (乗車券込) (円) ②	支出 (円) ③	利用者一 人あたり運 行経費 (人) ③÷①	収支差 (円) ②-③	収支率 (%) ②÷③
H31	2月	3,430	314,750	2,209,287	644	-1,894,537	14.2%	174	15,100	362,880	2,086	-347,780	4.2%	3,604	329,850	2,572,167	714	-2,242,317	12.8%
	3月	3,774	341,750	2,222,268	589	-1,880,518	15.4%	201	16,900	385,560	1,918	-368,660	4.4%	3,975	358,650	2,607,828	656	-2,249,178	13.8%
	4月	3,616	327,100	2,213,919	612	-1,886,819	14.8%	198	15,900	385,560	1,947	-369,660	4.1%	3,814	343,000	2,599,479	682	-2,256,479	13.2%
	5月	3,647	334,650	2,286,772	627	-1,952,122	14.6%	191	16,350	435,780	2,282	-419,430	3.8%	3,838	351,000	2,722,552	709	-2,371,552	12.9%
R1	6月	3,801	348,650	2,236,536	588	-1,887,886	15.6%	141	12,450	362,880	2,574	-350,430	3.4%	3,942	361,100	2,599,416	659	-2,238,316	13.9%
	7月	4,307	393,100	2,267,910	527	-1,874,810	17.3%	184	15,500	408,240	2,219	-392,740	3.8%	4,491	408,600	2,676,150	596	-2,267,550	15.3%
	8月	3,734	335,500	2,295,126	615	-1,959,626	14.6%	134	11,650	413,100	3,083	-401,450	2.8%	3,868	347,150	2,708,226	700	-2,361,076	12.8%
	9月	3,725	339,450	2,257,732	606	-1,918,282	15.0%	104	8,650	362,880	3,489	-354,230	2.4%	3,829	348,100	2,620,612	684	-2,272,512	13.3%
	10月	3,950	360,100	2,266,186	574	-1,906,086	15.9%	131	11,650	438,900	3,350	-427,250	2.7%	4,081	371,750	2,705,086	663	-2,333,336	13.7%
	11月	4,080	364,350	2,236,266	548	-1,871,916	16.3%	156	13,150	392,700	2,517	-379,550	3.3%	4,236	377,500	2,628,966	621	-2,251,466	14.4%
	12月	3,922	357,750	2,240,272	571	-1,882,522	16.0%	156	13,200	369,600	2,369	-356,400	3.6%	4,078	370,950	2,609,872	640	-2,238,922	14.2%
	R2	1月	3,616	329,000	2,214,160	612	-1,885,160	14.9%	138	11,550	369,600	2,678	-358,050	3.1%	3,754	340,550	2,583,760	688	-2,243,210
計		45,602	4,146,150	26,946,434	591	-22,800,284	15.4%	1,908	162,050	4,687,680	2,457	-4,525,630	3.5%	47,510	4,308,200	31,634,114	666	-27,325,914	13.6%

【令和2年2月～令和3年1月】: 本格運行2年目

		カナちゃんバス(北部+南部)						やまなみタクシー山手路線(A+B)						合計					
		利用者数 (人) ①	収入 (乗車券込) (円) ②	支出 (円) ③	利用者一 人あたり運 行経費 (人) ③÷①	収支差 (円) ②-③	収支率 (%) ②÷③	利用者数 (人) ①	収入 (乗車券込) (円) ②	支出 (円) ③	利用者一 人あたり運 行経費 (人) ③÷①	収支差 (円) ②-③	収支率 (%) ②÷③	利用者数 (人) ①	収入 (乗車券込) (円) ②	支出 (円) ③	利用者一 人あたり運 行経費 (人) ③÷①	収支差 (円) ②-③	収支率 (%) ②÷③
R2	2月	3,500	315,950	2,217,644	634	-1,901,694	14.2%	144	12,250	369,600	2,567	-357,350	3.3%	3,644	328,200	2,587,244	710	-2,259,044	12.7%
	3月	2,945	260,800	2,239,750	761	-1,978,950	11.6%	65	5,350	392,700	6,042	-387,350	1.4%	3,010	266,150	2,632,450	875	-2,366,300	10.1%
	4月	2,218	201,450	2,206,580	995	-2,005,130	9.1%	73	6,700	415,800	5,696	-409,100	1.6%	2,291	208,150	2,622,380	1,145	-2,414,230	7.9%
	5月	2,244	201,950	2,228,360	993	-2,026,410	9.1%	81	7,200	392,700	4,848	-385,500	1.8%	2,325	209,150	2,621,060	1,127	-2,411,910	8.0%
	6月	3,643	336,400	2,224,984	611	-1,888,584	15.1%	110	9,000	392,700	3,570	-383,700	2.3%	3,753	345,400	2,617,684	697	-2,272,284	13.2%
	7月	4,205	387,900	2,266,795	539	-1,878,895	17.1%	107	9,400	438,900	4,102	-429,500	2.1%	4,312	397,300	2,705,695	627	-2,308,395	14.7%
	8月	3,307	300,650	2,307,045	698	-2,006,395	13.0%	48	4,500	358,050	7,459	-353,550	1.3%	3,355	305,150	2,665,095	794	-2,359,945	11.4%
	9月	3,812	347,450	2,255,441	592	-1,907,991	15.4%	86	7,950	415,800	4,835	-407,850	1.9%	3,898	355,400	2,671,241	685	-2,315,841	13.3%
	10月	3,853	349,800	2,227,770	578	-1,877,970	15.7%	86	7,850	415,800	4,835	-407,950	1.9%	3,939	357,650	2,643,570	671	-2,285,920	13.5%
	11月	3,432	311,400	2,201,564	641	-1,890,164	14.1%	72	6,600	369,600	5,133	-363,000	1.8%	3,504	318,000	2,571,164	734	-2,253,164	12.4%
	12月	3,512	318,550	2,197,193	626	-1,878,643	14.5%	46	4,250	369,600	8,035	-365,350	1.1%	3,558	322,800	2,566,793	721	-2,243,993	12.6%
	R3	1月	3,151	287,000	2,206,652	700	-1,919,652	13.0%	50	4,650	369,600	7,392	-364,950	1.3%	3,201	291,650	2,576,252	805	-2,284,602
計		39,822	3,619,300	26,779,778	672	-23,160,478	13.5%	968	85,700	4,700,850	4,856	-4,615,150	1.8%	40,790	3,705,000	31,480,628	772	-27,775,628	11.8%

【令和3年2月～令和3年10月】:本格運行3年目

	カナちゃんバス(北部+南部)							やまなみタクシー山手路線(A+B)					合計						
	利用者数 (人) ①	収入 (乗車券込) (円) ②	支出 (円) ③	利用者一 人あたり運 行経費 (人) ③÷①	収支差 (円) ②-③	収支率 (%) ②÷③		利用者数 (人) ①	収入 (乗車券込) (円) ②	支出 (円) ③	利用者一 人あたり運 行経費 (人) ③÷①	収支差 (円) ②-③	収支率 (%) ②÷③		利用者数 (人) ①	収入 (乗車券込) (円) ②	支出 (円) ③	利用者一 人あたり運 行経費 (人) ③÷①	収支差 (円) ②-③
R3	2月	3,400	308,700	2,238,115	658	-1,929,415	13.8%	57	5,250	406,560	7,133	-401,310	1.3%	3,457	313,950	2,644,675	765	-2,330,725	11.9%
	3月	3,836	351,150	2,280,264	594	-1,929,114	15.4%	86	7,900	457,380	5,318	-449,480	1.7%	3,922	359,050	2,737,644	698	-2,378,594	13.1%
	4月	3,885	355,200	2,278,340	586	-1,923,140	15.6%	62	5,700	457,380	7,377	-451,680	1.2%	3,947	360,900	2,735,720	693	-2,374,820	13.2%
	5月	3,550	329,750	2,304,080	649	-1,974,330	14.3%	59	5,400	406,560	6,891	-401,160	1.3%	3,609	335,150	2,710,640	751	-2,375,490	12.4%
	6月	3,510	327,150	2,310,748	658	-1,983,598	14.2%	68	6,500	457,380	6,726	-450,880	1.4%	3,578	333,650	2,768,128	774	-2,434,478	12.1%
	7月	4,099	382,900	2,388,674	583	-2,005,774	16.0%	92	8,550	457,380	4,972	-448,830	1.9%	4,191	391,450	2,846,054	679	-2,454,604	13.8%
	8月	3,635	333,650	2,385,668	656	-2,052,018	14.0%	83	7,350	431,970	5,204	-424,620	1.7%	3,718	341,000	2,817,638	758	-2,476,638	12.1%
	9月	4,042	370,800	2,331,070	577	-1,960,270	15.9%	67	5,950	457,380	6,827	-451,430	1.3%	4,109	376,750	2,788,450	679	-2,411,700	13.5%
	10月	4,227	388,450	2,324,300	550	-1,935,850	16.7%	82	7,300	431,970	5,268	-424,670	1.7%	4,309	395,750	2,756,270	640	-2,360,520	14.4%
	11月	4,233	388,200	2,318,086	548	-1,929,886	16.7%	90	8,050	431,970	4,800	-423,920	1.9%	4,323	396,250	2,750,056	636	-2,353,806	14.4%
	12月	4,343	399,500	2,311,434	532	-1,911,934	17.3%	94	8,900	406,560	4,325	-397,660	2.2%	4,437	408,400	2,717,994	613	-2,309,594	15.0%
	R4	1月	3,733	343,730	2,292,985	614	-1,949,255	15.0%	61	5,600	406,560	6,665	-400,960	1.4%	3,794	349,330	2,699,545	712	-2,350,215
計		46,493	4,279,180	27,763,764	597	-23,484,584	15.4%	901	82,450	5,209,050	5,781	-5,126,600	1.6%	47,394	4,361,630	32,972,814	696	-28,611,184	13.2%

【令和4年2月～令和5年1月】:本格運行4年目

	カナちゃんバス(北部+南部)							やまなみタクシー山手路線(A+B)					合計						
	利用者数 (人) ①	収入 (乗車券込) (円) ②	支出 (円) ③	利用者一 人あたり運 行経費 (人) ③÷①	収支差 (円) ②-③	収支率 (%) ②÷③		利用者数 (人) ①	収入 (乗車券込) (円) ②	支出 (円) ③	利用者一 人あたり運 行経費 (人) ③÷①	収支差 (円) ②-③	収支率 (%) ②÷③		利用者数 (人) ①	収入 (乗車券込) (円) ②	支出 (円) ③	利用者一 人あたり運 行経費 (人) ③÷①	収支差 (円) ②-③
R4	2月	3,579	329,830	2,164,301	605	-1,834,471	15.2%	54	5,050	406,560	7,529	-401,510	1.2%	3,633	334,880	2,570,861	708	-2,235,981	13.0%
	3月	4,005	366,550	2,175,457	543	-1,808,907	16.8%	79	7,250	482,790	6,111	-475,540	1.5%	4,084	373,800	2,658,247	651	-2,284,447	14.1%
	4月	4,098	377,380	2,212,045	540	-1,834,665	17.1%	86	7,900	431,970	5,023	-424,070	1.8%	4,184	385,280	2,644,015	632	-2,258,735	14.6%
	5月	4,163	388,280	2,222,832	534	-1,834,552	17.5%	76	6,900	431,970	5,684	-425,070	1.6%	4,239	395,180	2,654,802	626	-2,259,622	14.9%
	6月	4,253	397,500	2,220,729	522	-1,823,229	17.9%	93	8,500	457,380	4,918	-448,880	1.9%	4,346	406,000	2,678,109	616	-2,272,109	15.2%
	7月	4,271	395,760	2,284,540	535	-1,888,780	17.3%	65	6,250	431,970	6,646	-425,720	1.4%	4,336	402,010	2,716,510	627	-2,314,500	14.8%
	8月	3,877	350,690	2,320,450	599	-1,969,760	15.1%	67	5,550	457,380	6,827	-451,830	1.2%	3,944	356,240	2,777,830	704	-2,421,590	12.8%
	9月	4,227	390,200	2,266,904	536	-1,876,704	17.2%	76	6,900	457,380	6,018	-450,480	1.5%	4,303	397,100	2,724,284	633	-2,327,184	14.6%
	10月	4,706	432,300	2,213,950	470	-1,781,650	19.5%	69	5,950	406,560	5,892	-400,610	1.5%	4,775	438,250	2,620,510	549	-2,182,260	16.7%
	11月	4,464	409,270	2,170,069	486	-1,760,799	18.9%	88	8,000	457,380	5,198	-449,380	1.7%	4,552	417,270	2,627,449	577	-2,210,179	15.9%
	12月	4,555	416,600	2,168,218	476	-1,751,618	19.2%	90	7,850	406,560	4,517	-398,710	1.9%	4,645	424,450	2,574,778	554	-2,150,328	16.5%
	R5	1月	4,090	376,850	2,188,545	535	-1,811,695	17.2%	94	8,200	406,560	4,325	-398,360	2.0%	4,184	385,050	2,595,105	620	-2,210,055
計		50,288	4,631,210	26,608,040	529	-21,976,830	17.4%	937	84,300	5,234,460	5,586	-5,150,160	1.6%	51,225	4,715,510	31,842,500	622	-27,126,990	14.8%