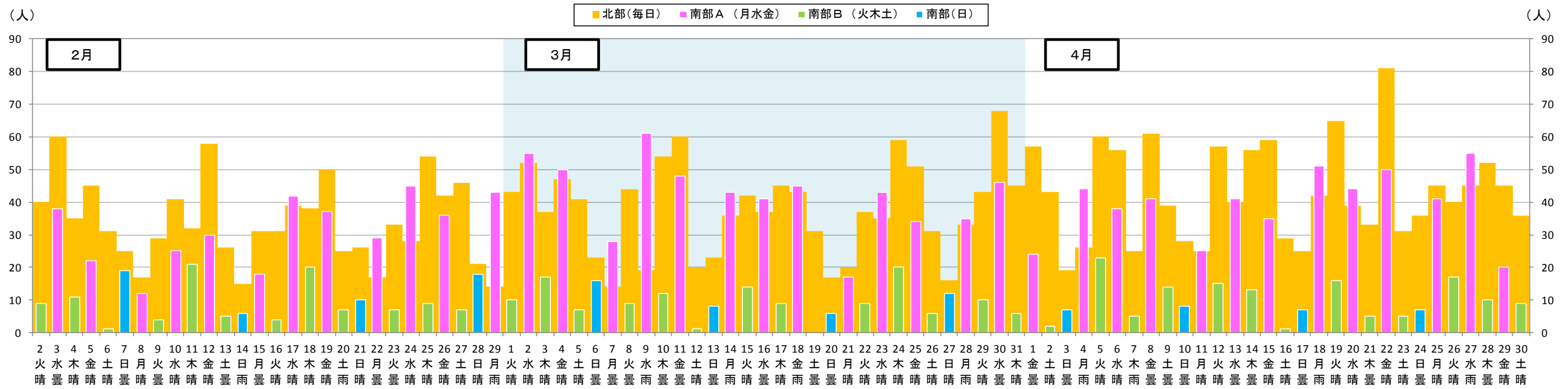


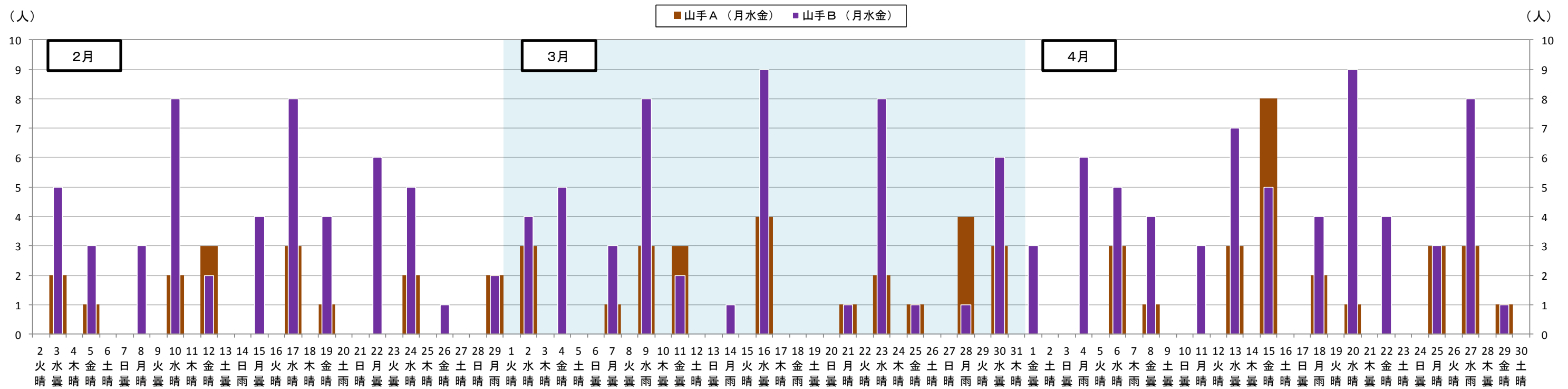
河南町地域公共交通実証運行の実績報告

1. 日別利用者数

■日別利用者数（循環バス）

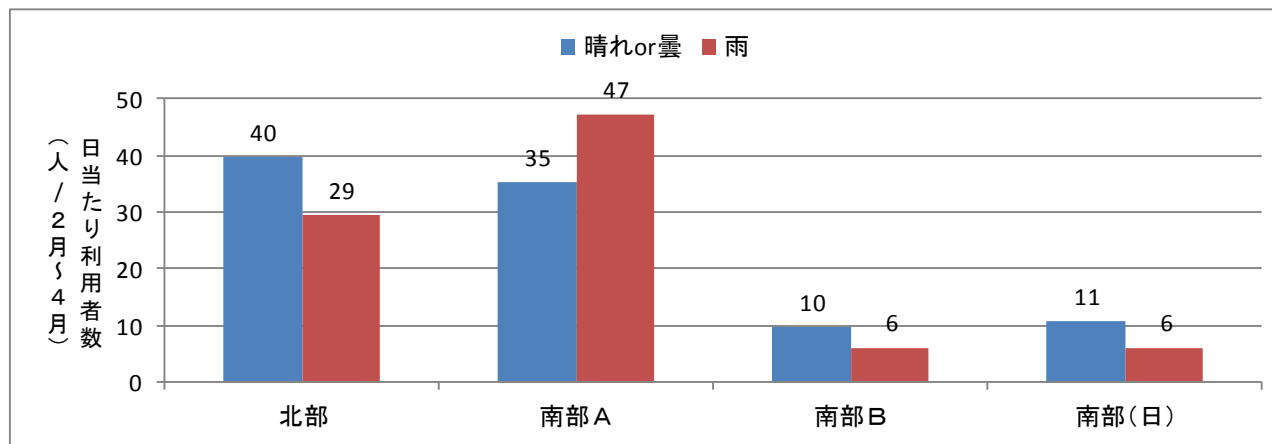


■日別利用者数（山手路線）



2. 天候による利用者数の状況

		2月			3月			4月			計		
		日数	利用者数	日当たり利用者数	日数	利用者数	日当たり利用者数	日数	利用者数	日当たり利用者数	日数	利用者数	日当たり利用者数
北部 (毎日)	晴or曇	25	895	36	27	1,035	38	26	1,157	45	78	3,087	40
	雨	3	54	18	4	131	33	4	138	35	11	323	29
南部A (月水金)	晴or曇	11	334	30	9	362	40	10	359	36	30	1,055	35
	雨	1	43	43	4	184	46	3	150	50	8	377	47
南部B (火木土)	晴or曇	11	98	9	14	130	9	12	130	11	37	358	10
	雨	1	7	7	0	0	0	1	5	5	2	12	6
南部(日)	晴or曇	3	47	16	4	42	11	4	29	7	11	118	11
	雨	1	6	6	0	0	0	0	0	0	1	6	6

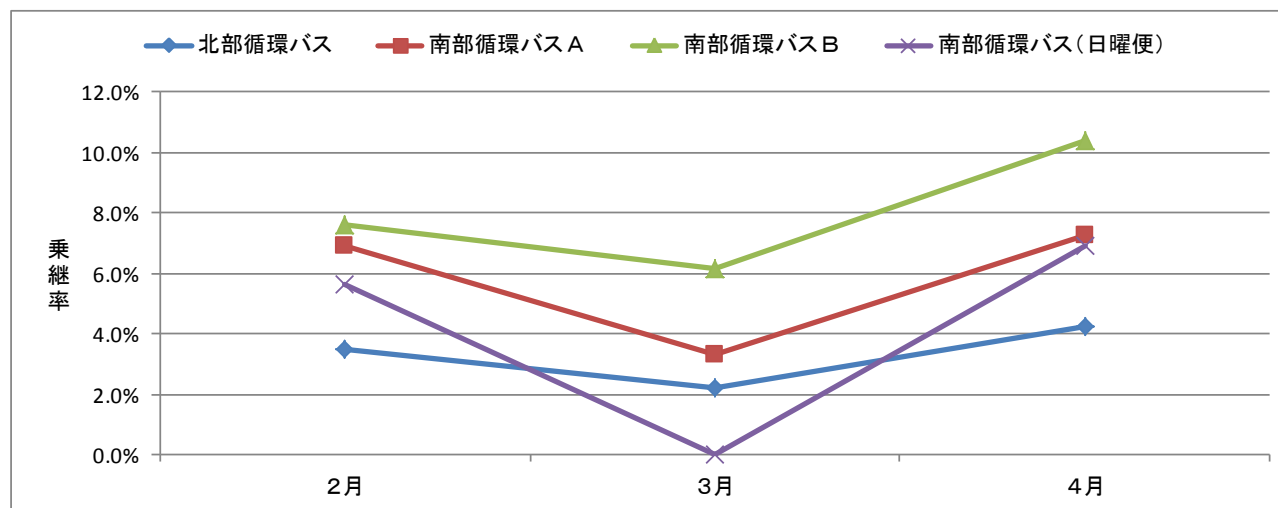


		2月			3月			4月			計		
		日数	利用者数	日当たり利用者数	日数	利用者数	日当たり利用者数	日数	利用者数	日当たり利用者数	日数	利用者数	日当たり利用者数
山手A (月水金)	晴or曇	11	14	1	9	18	2	10	20	2	30	52	2
	雨	1	2	2	4	7	2	3	5	2	8	14	2
山手B (月水金)	晴or曇	11	49	4	9	39	4	10	44	4	30	132	4
	雨	1	2	2	4	10	3	3	18	6	8	30	4

3. 乗り継ぎ状況

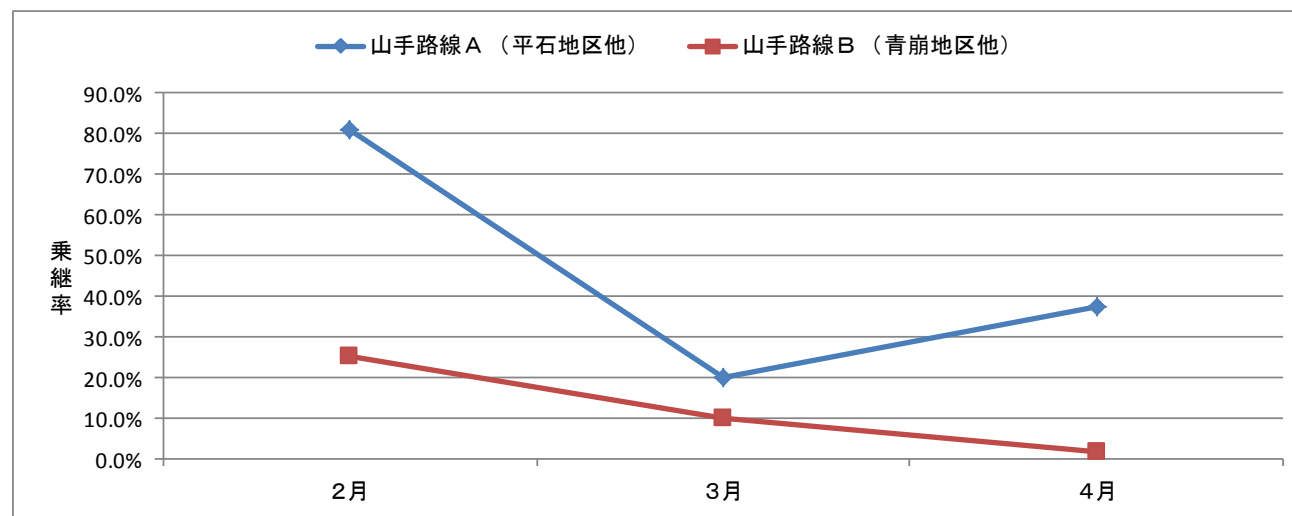
(1) 循環バス

	2月			3月			4月			合計(2月～4月)		
	利用者数 ①	うち乗継者 ②	乗継率 ②÷①	利用者数 ①	うち乗継者 ②	乗継率 ②÷①	利用者数 ①	うち乗継者 ②	乗継率 ②÷①	利用者数 ①	うち乗継者 ②	乗継率 ②÷①
北部循環バス(大宝地区他)	949	33	3.5%	1,166	26	2.2%	1,295	55	4.2%	3,410	114	3.3%
南部循環バスA(さくら坂地区他)	377	26	6.9%	546	18	3.3%	509	37	7.3%	1,432	81	5.7%
南部循環バスB(白木地区他)	105	8	7.6%	130	8	6.2%	135	14	10.4%	370	30	8.1%
南部循環バス(日曜便)	53	3	5.7%	42	0	0.0%	29	2	6.9%	124	5	4.0%
合計	1,484	70	4.7%	1,884	52	2.8%	1,968	108	5.5%	5,336	230	4.3%



(2) 山手路線

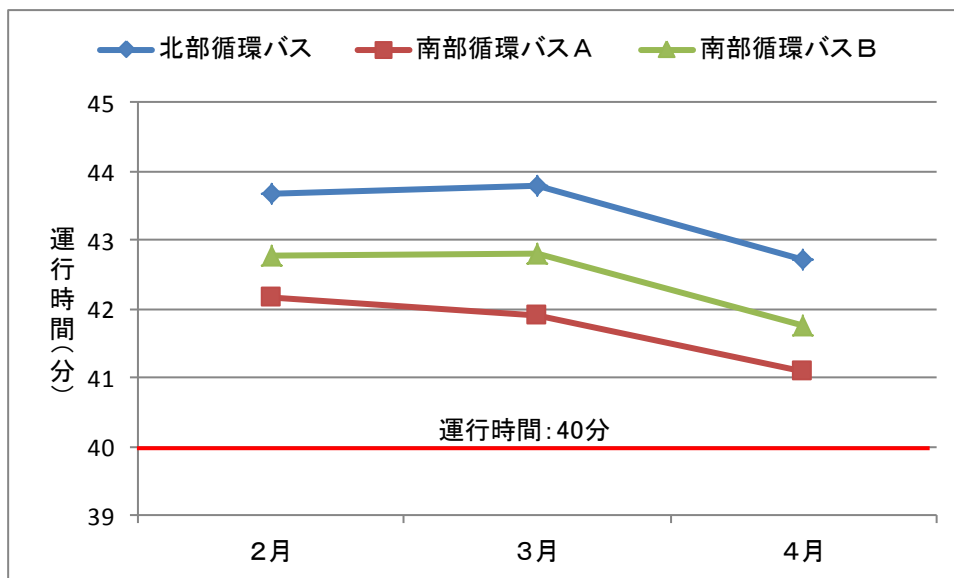
	2月			3月			4月			合計(2月~4月)		
	利用者数	うち乗継者	乗継率	利用者数	うち乗継者	乗継率	利用者数	うち乗継者	乗継率	利用者数	うち乗継者	乗継率
	①	②	②÷①	①	②	②÷①	①	②	②÷①	①	②	②÷①
山手路線A(平石地区他)	16	13	81.3%	25	5	20.0%	24	9	37.5%	65	27	41.5%
山手路線B(青崩地区他)	51	13	25.5%	49	5	10.2%	59	1	1.7%	159	19	11.9%
合計	67	26	38.8%	74	10	13.5%	83	10	12.0%	224	46	20.5%



4. 平均運行時間（かなんぴあ発→かなんぴあ着）

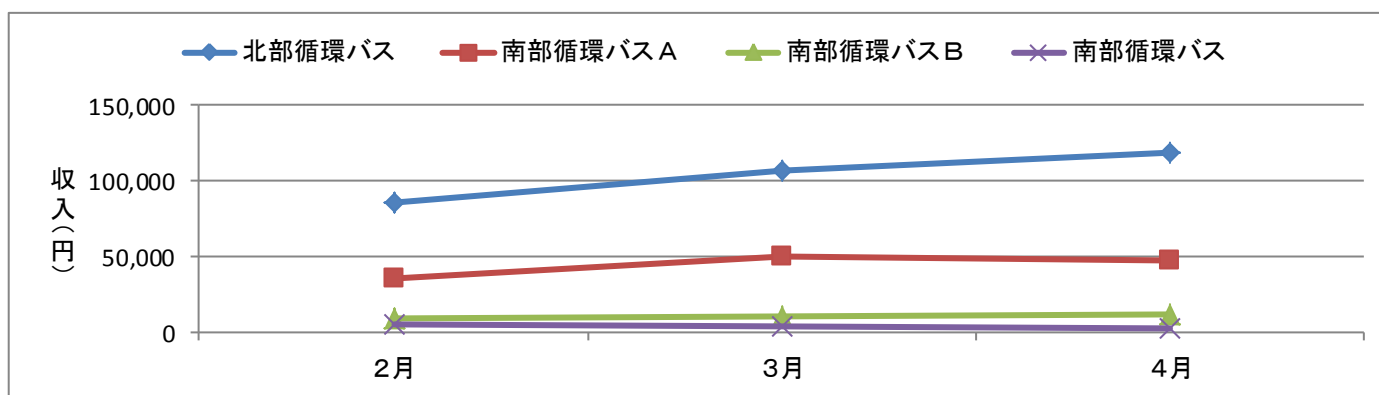
単位：分

	2月	3月	4月	平均
北部循環バス(大宝地区他)	43.67	43.80	42.72	43.38
南部循環バスA(さくら坂地区他)	42.17	41.92	41.08	41.69
南部循環バスB(白木地区他)	42.78	42.81	41.75	42.43



5. 収入状況

	収入(円)				支出(円)				収支率(%)			
	2月	3月	4月	合計	2月	3月	4月	合計	2月	3月	4月	合計
北部循環バス(大宝地区他)	85,900	107,300	118,800	312,000								
南部循環バスA(さくら坂地区他)	35,950	50,700	47,400	134,050								
南部循環バスB(白木地区他)	8,800	11,100	11,350	31,250								
南部循環バス(日曜便)	5,000	4,100	2,500	11,600								
合計	135,650	173,200	180,050	488,900	2,146,186	2,179,956	2,150,190	6,476,332	6.3%	7.9%	8.4%	7.5%



	収入(円)				支出(円)				収支率(%)			
	2月	3月	4月	合計	2月	3月	4月	合計	2月	3月	4月	合計
山手路線A(平石地区他)	11,000	13,800	15,500	40,300	324,000	351,000	351,000	1,026,000	3.4%	3.9%	4.4%	3.9%
山手路線B(青崩地区他)												