

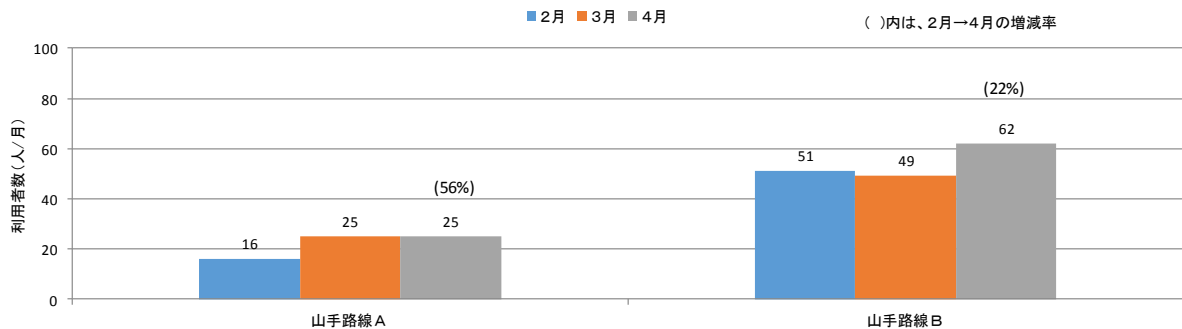
## 運行方法の見直し（案）

### 1. 山手路線の運行状況

- 1日当たり利用者数、1便当たり利用者数が少ない

2月～4月合計運行実績 山手路線

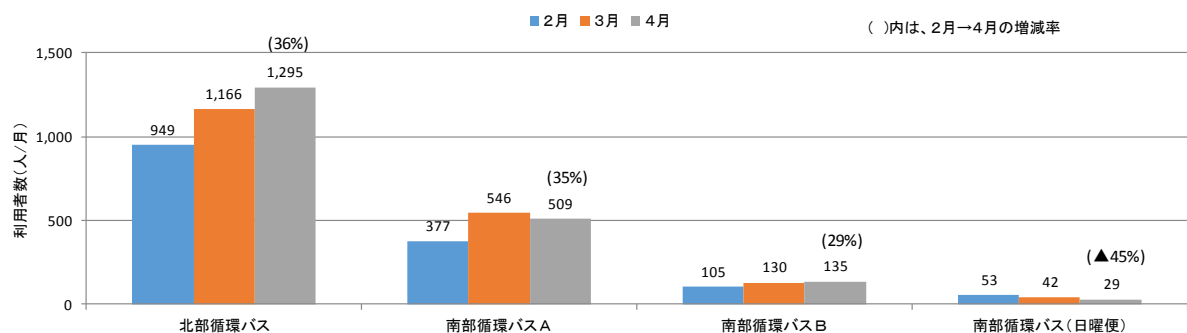
	合計 a				運行日数 b	1日当たり 運行便数 c	1日当たり 利用者数 a/b	1便当たり 利用者数 a/b/c
	大人	小人	障がい者					
山手路線A（平石地区他）	66 100%	65 98%	0 0%	1 2%	38	5	1.7	0.3
山手路線B（青崩地区他）	162 100%	158 98%	0 0%	4 2%	38	5	4.3	0.9
合計	228 100%	223 98%	0 0%	5 2%	38	—	6.0	—



### 【参考：循環バスの運行状況】

2月～4月合計運行実績 循環バス

	合計 a					運行日数 b	1日当たり 運行便数 c	1日当たり 利用者数 a/b	1便当たり 利用者数 a/b/c
	大人	小人	高齢者	障がい者					
北部循環バス（大宝地区他）	3,410 100%	1,051 31%	127 4%	1,924 56%	308 9%	89	12	38.3	3.2
南部循環バスA（さくら坂地区他）	1,432 100%	684 48%	38 3%	657 46%	53 4%	38	12	37.7	3.1
南部循環バスB（白木地区他）	370 100%	102 28%	20 5%	200 54%	48 13%	39	12	9.5	0.8
南部循環バス（日曜便）	124 100%	67 54%	4 3%	48 39%	5 4%	12	6	10.3	1.7
合計	5,339 100%	1,905 36%	189 4%	2,831 53%	414 8%	89	—	60.0	—



## 2. 運行方法の見直し（案）

### 【見直し方針】

- 少人数利用者に応じた運行方法に見直す

#### <現状>

- 定時定路線型

#### <見直し（案）>

- 定路線デマンド型



### 【現状：定時定路線型】

- 運行ルート、ダイヤは決まっている
- 乗合、予約不要
- 停留所で乗降可能

### 【見直し（案）：定路線デマンド型現状】

- 停留所が決まっており、予約のある場合にのみ運行を行う
- 乗合、予約必要

【運行方法の特性】

	定時定路線型	定路線デマンド型
運行サービス	<ul style="list-style-type: none"> <li>・運行ルート、ダイヤを定めて運行</li> <li>・利用する場合はルート上の停留所で乗降</li> </ul> 	<ul style="list-style-type: none"> <li>・決められた時刻表の中で、予約に応じて停留所を運行</li> <li>・利用する場合はルート上の停留所で乗降</li> </ul> 
利便性	<ul style="list-style-type: none"> <li>・停留所に行けば時刻表に定められた時刻に乗ることが可能で、デマンド型交通と比較して利用し易い。</li> <li>・事前登録、事前予約などがない。</li> <li>・広範囲にわたり点在している目的地をアクセスする場合、路線が長大となるため、所要時間も長くなる。</li> <li>・通常の路線バスと同様の仕組みのため、高齢者にも分かり易い。</li> <li>・停留所や目的地によって大きく迂回が発生し速達性が低下する。</li> </ul>	<ul style="list-style-type: none"> <li>・運行ルートは定時定路線型と同様であるが、利用に際して必ず事前予約を必要とするため、利用者にとって抵抗感がある。</li> <li>・予約がない停留所は通過するため移動時間を短縮することが可能</li> <li>・きめ細かく停留所を設置することにより広範囲の地域にサービスを提供することが可能</li> </ul>
事業性	<ul style="list-style-type: none"> <li>・利用者の少ない地域を運行した場合、採算性の確保が厳しい。</li> <li>・需要がない場合でも運行が必要で、デマンド型交通システムと比較して運行経費が増加。</li> </ul>	<ul style="list-style-type: none"> <li>・デマンド型交通システムを運営するための費用として、別途、配車システム等の導入費用が必要になる場合がある（非ITの場合は不用）。</li> <li>・需要がない場合、運行を休止することにより運行経費の削減が可能</li> </ul>