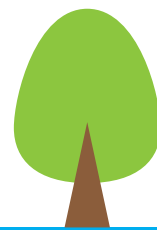


循環バス



山手路線



2月から

実証運行開始！

※ 実証運行期間：平成28年2月2日（火）～平成29年1月31日（火）
 ※ やまなみバスは廃止します。



河南町のカナちゃん

河南町では、2月2日（火）から循環バス・山手路線を実証運行することになりました。

買物、通院、役場、かなんぴあなど、町内での移動が大変便利になります。

この実証運行の開始にともなって、「やまなみバス」は**1月31日（日）で廃止**します。

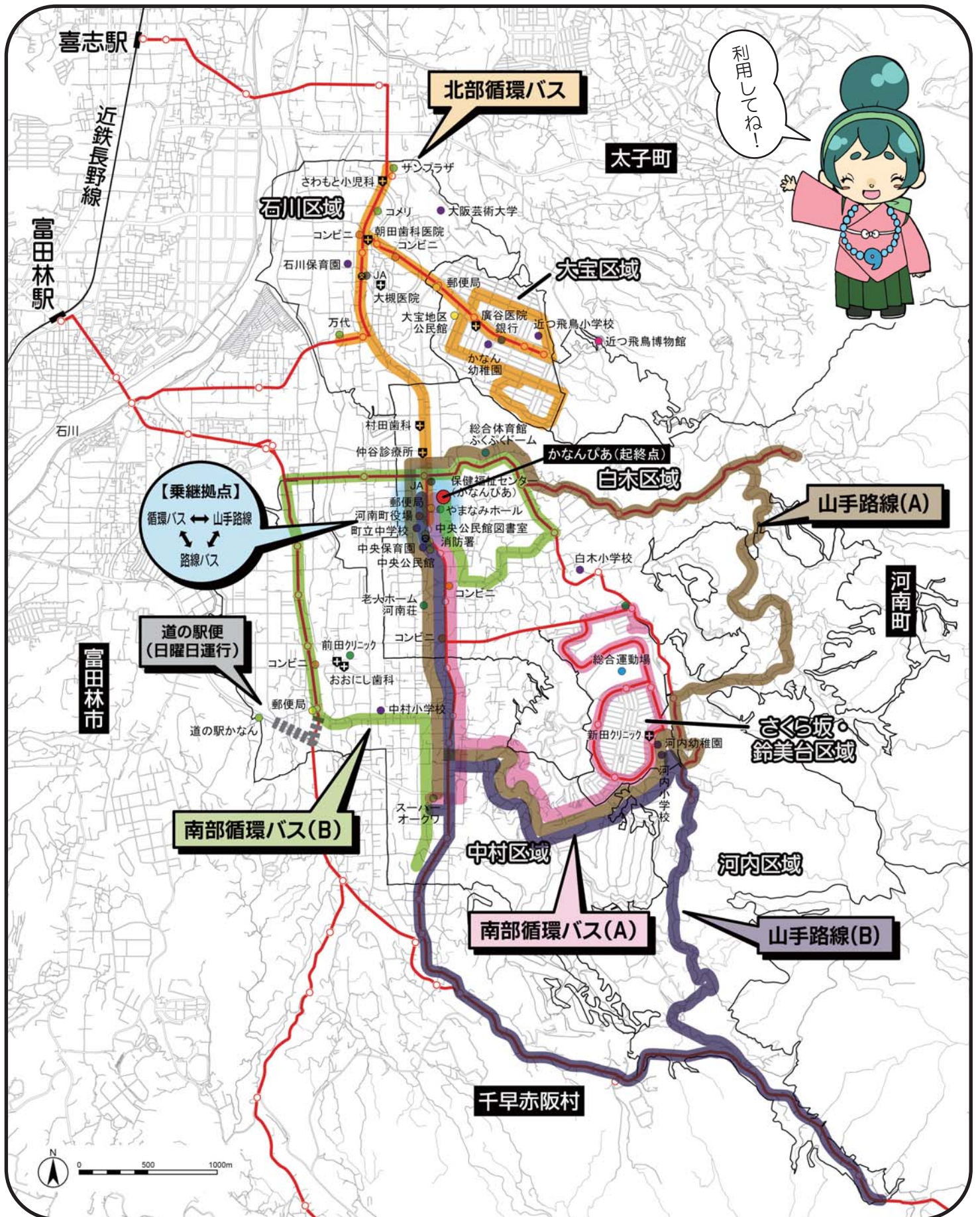
| 項目 | 循環バス運行内容 | 山手路線運行内容 |
|-------|---|---|
| 運行日 | <ul style="list-style-type: none"> ● 北部循環バス：毎日運行 ● 南部循環バス(A)：月・水・金曜日 ● 南部循環バス(B)：火・木・土曜日 ● 南部循環バス(日曜日便)：日曜日 ※ いずれも、年末年始(12月29日～1月3日)は運休 | 月・水・金曜日 ※ 年末年始(12月29日～1月3日)は運休 |
| 運行時間帯 | 午前8時台～午後7時台 | 午前8時台～午後5時台 |
| 運行頻度 | 1時間に1本 ※ 南部循環バス(日曜日便)は、2時間に1本 | 2時間に1本 |
| 運賃 | <ul style="list-style-type: none"> ● 大人（中学生以上）：100円 / 回 ● 小人（小学生以下）：50円 / 回 ※ 別途割引制度あり | <ul style="list-style-type: none"> ● 大人（中学生以上）：200円 / 回 ● 小人（小学生以下）：100円 / 回 ※ 別途割引制度あり |
| 運行車両 | マイクロバス | セダン型乗用車 |

※ 運行ダイヤ（時刻表）、バス停留所、運賃体系の詳細などは、後日お知らせします。

※ 運行ルートは、裏面をご覧ください。

●問い合わせ

●運行ルート



【乗継拠点】
循環バス ↔ 山手路線
↙ ↘
路線バス

道の駅便
(日曜日運行)

