

河南町地域公共交通評価会議の主な議事の決定事項等

■運行内容の改善等

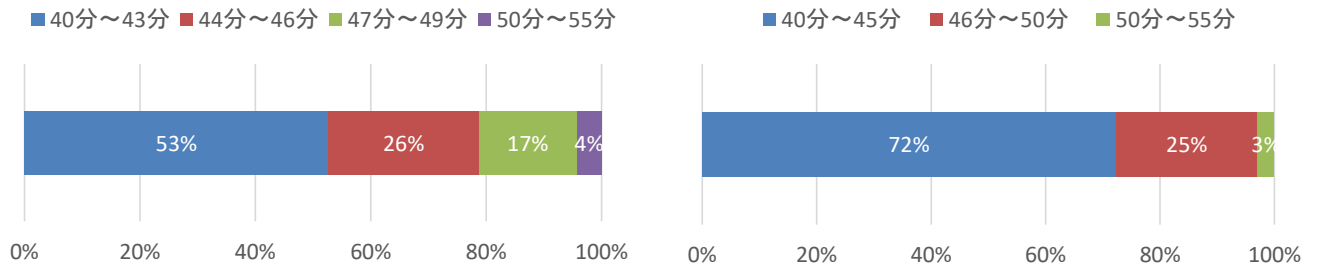
議題	項目	決定事項
乗車券について	● 乗車券 10 枚綴りを 11 枚にしてほしい	● 今後の収支率を見ながらイベント的に試みることも検討する
	● 乗車券 10 枚綴りの買うときに手間がかかる	● 乗車券 10 枚綴りの申込書類を省略(11月17日～)
	● 乗車券 10 枚綴りを車内販売等できないか	● 乗車券 10 枚綴りの車内販売を開始(11月17日～)
コースについて	● ぷくぷくドーム行きのコースがない	● ぷくぷくドーム行きの便については日常的な利用は少なく、行事開催時の利用が多い。また、金剛バスがバス停を新設したことにより町もバス停を新設するのは望ましくないため、ぷくぷくドーム便は運行せず、行事開催時にシャトル便を運航することを検討する
	● 内回り、外回りのコースにできないか ● バスを1台追加して、30分に1本の運行はできないか	● 経費の面からも運行が難しい
バス停について	● 寺田のバス停をうちだクリニック近くに移動できないか	● 寺田中バス停は移設済(11月2日)
	● 大宝2、3丁目間のバス停間隔が長い。中間地点に追加できないか	● 新候補地にて検討中(警察協議済):資料-2参照
運賃について	● 中学生は 50 円にできないか	● 中学生以上は大人と同料金(100円)とするのが一般的であるため現状の運賃とする
タクシーについて	● 1日4便しか走っていない。1便増加、もしくは月曜日にも運行してもらいたい	● 増便すると運行経費の増額に繋がるため増便はしない
	● 山手Aについて、仲谷診療所を経由するルートにできないか ● 山手Bについて、前田クリニックや仲谷診療所、うちだクリニックを経由するルートを検討いただきたい	● 山手A、山手Bともに現状はルートの変更はしない

議題	項目	決定事項
デマンドについて	<ul style="list-style-type: none"> ● デマンドの実証実験をされないまままで本格運行されたことに疑問が残る 	<ul style="list-style-type: none"> ● 過去に調査をした結果、運行は難しい結果となっている ● 支援対象者は町社会福祉協議会の移動支援のご利用を頂きたい
車両について	<ul style="list-style-type: none"> ● バスの大きさを検討すべき 	<ul style="list-style-type: none"> ● バスの導入については、現段階では見合わせる
その他	<ul style="list-style-type: none"> ● スクールバスの活用を検討すべきではないか 	<ul style="list-style-type: none"> ● スクールバスと地域公共交通の併用は、いろいろな課題が有るが、町に見合った活用方法を検討していきたい
	<ul style="list-style-type: none"> ● 北部バスが遅れているので、時刻表を見直す必要がある 	<ul style="list-style-type: none"> ● * かなんぴあ着の時刻で、約半数が3分以内の遅延で到着しており、約7割が5分以内の遅延で到着しているため、発着時刻の見直しは行わない:P3 補足資料参照

■評価手法

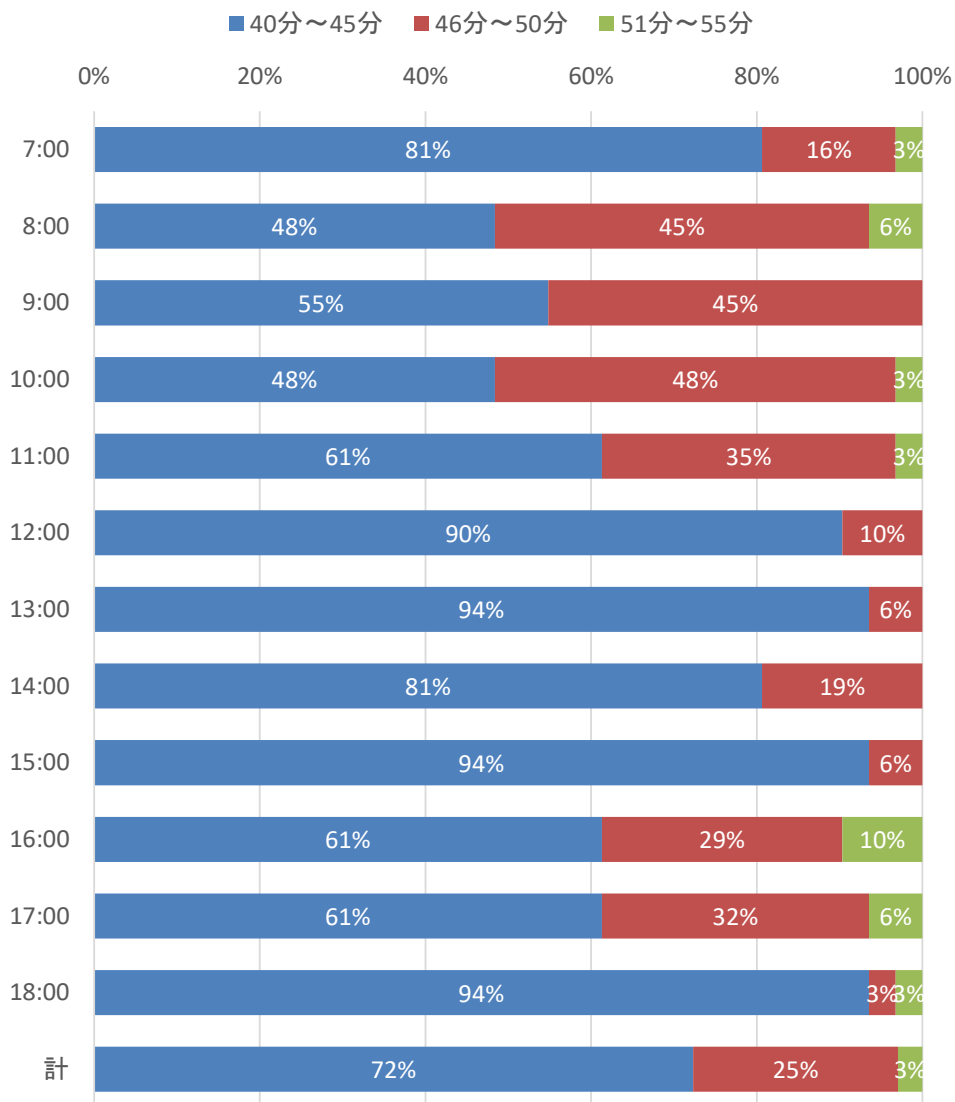
議題	項目	決定事項
評価手法について	<ul style="list-style-type: none"> ● 評価対象期間、評価のスケジュールを考えることが必要である 	<ul style="list-style-type: none"> ● 「河南町地域公共交通の評価(案)について」のとおり、評価は評価指標により行うこととする
	<ul style="list-style-type: none"> ● 乗らない人のアンケートも行って欲しい 	<ul style="list-style-type: none"> ● 必要に応じてアンケート調査を実施する
	<ul style="list-style-type: none"> ● 「廃止」「中止」という言葉を削除することはできないか 	<ul style="list-style-type: none"> ● 可能性として「廃止」「中止」という言葉を削除せず、そうならないように危機感をもって取り組むこととする
	<ul style="list-style-type: none"> ● 評価指標の利用状況にある1日当たりの利用者数について、1日 40人以上というのはもう少し目標値としては上げた方がよいではないか 	<ul style="list-style-type: none"> ● 収支率 10～15%以上に主眼を置いた評価とし、1日当たりの利用者数については現状のままの評価値とする

■補足資料(カナちゃんバス(北部)の遅延について)



* かなんぴあ着時刻: 毎時 40 分

図-1 カナちゃんバス(北部)のかなんぴあ着時刻割合(令和2年8月1日～31日)



* かなんぴあ着時刻: 毎時 40 分

図-2 カナちゃんバス(北部)の時間帯別かなんぴあ着時刻割合(令和2年8月1日～31日)