

カナちゃんバス・やまなみタクシーの利用状況
(平成29年2月～令和2年10月)

1. 利用者状況の総括	1
2. 月別利用者数の推移	3
3. 1便・1日当たり利用者数の推移	6
4. 便別別利用者数(属性)の推移	8
5. 曜日別利用者数の推移	10
6. バス停別1日当たり利用者数	11
7. バス停別利用者数の推移	13
8. 乗り継ぎ状況	17
9. 空き便の状況	19
10. 収支の状況	21

1. 利用者状況の総括

(1)平成29年2月～平成30年1月：実証運行2年目

【カナちゃんバス】

	合計 a						乗車券利用 b	1日当たり 運行回数 c	1日当たり 利用者数 a/b	1日当たり 利用者数 a/b/c
	大人	中学生	小人	高齢者	障がい者	乗車券利用 障がい者				
北部循環バス（大宝地区他） （毎日運行）	18,846 100.0%	1,304 6.9%	571 3.0%	13,089 69.5%	1,528 8.1%	50 0.3%	12	52.5	4.4	
南部循環バス（さくら坂地区他） （毎日運行）	18,603 100.0%	6,291 33.8%	744 4.0%	8,469 45.5%	662 3.6%	117 0.6%	12	51.8	4.3	
合計	37,449 100.0%	7,595 20.3%	1,315 3.5%	21,562 57.6%	2,190 5.8%	167 0.4%	24	104.3	4.3	

【やまなみタクシー】

	合計 a						乗車券利用 b	1日当たり 運行回数 c	1日当たり 利用者数 a/b	1日当たり 利用者数 a/b/c
	大人	中学生	小人	高齢者	障がい者	乗車券利用 障がい者				
山手路線 A（平石地区他） （火・水・木・金曜日運行）	657 100.0%	0 0.0%	0 0.0%	109 16.6%	0 0.0%	205	4	3.2	0.8	
山手路線 B（青崩地区他） （火・水・木・金曜日運行）	1,467 100.0%	0 0.0%	2 0.1%	103 7.0%	0 0.0%	205	4	7.2	1.8	
合計	2,124 100.0%	0 0.0%	2 0.1%	212 10.0%	0 0.0%	205	8	10.4	1.3	

(2)平成30年2月～平成31年1月：実証運行3年目

【カナちゃんバス】

	合計 a						乗車券利用 b	1日当たり 運行回数 c	1日当たり 利用者数 a/b	1日当たり 利用者数 a/b/c
	大人	中学生	小人	高齢者	障がい者	乗車券利用 障がい者				
北部循環バス（大宝地区他） （毎日運行）	21,684 100.0%	2,560 11.8%	741 3.4%	15,014 69.2%	1,390 6.4%	1,000 4.6%	12	60.4	5.0	
南部循環バス（さくら坂地区他） （毎日運行）	19,811 100.0%	4,595 23.2%	1,197 6.0%	11,111 56.1%	722 3.6%	2,202 11.1%	12	55.2	4.6	
合計	41,495 100.0%	7,155 17.2%	1,938 4.7%	26,125 63.0%	2,112 5.1%	3,202 7.7%	24	115.6	4.8	

【やまなみタクシー】

	合計 a						乗車券利用 b	1日当たり 運行回数 c	1日当たり 利用者数 a/b	1日当たり 利用者数 a/b/c
	大人	中学生	小人	高齢者	障がい者	乗車券利用 障がい者				
山手路線 A（平石地区他） （火・水・木・金曜日運行）	920 100.0%	0 0.0%	3 0.3%	101 11.0%	2 0.2%	206	4	4.5	1.1	
山手路線 B（青崩地区他） （火・水・木・金曜日運行）	1,380 100.0%	0 0.0%	7 0.5%	81 5.9%	5 0.4%	206	4	6.7	1.7	
合計	2,300 100.0%	0 0.0%	10 0.4%	182 7.9%	7 0.3%	206	8	11.2	1.4	

(3)【平成29年2月～平成30年1月】と【平成30年2月～平成31年1月】の比較

	カナちゃんバス	やまなみタクシー	合計
①平成29年2月～平成30年1月	37,449	2,124	39,573
②平成30年2月～平成31年1月	41,495	2,300	43,795
①/②の増減率	10.8%	8.3%	10.7%

(3) 平成31年2月～令和2年1月：本格運行1年目

【カナちゃんバス】

	合計 a										1日当たり 利用者数 a/b/c
	乗車券利用					1日当たり 利用者数 a/b					
	大人	中学生	小人	高齢者	障がい者	乗車券利用	運行日数 b	1日当たり 利用者数 a/b	1日当たり 運行便数 c	1日当たり 利用者数 a/b/c	
北部循環バス（大宝地区他） （毎日運行）	23,408 100.0%	2,749 11.7%	1,959 8.4%	783 3.3%	16,542 70.7%	1,375 5.9%	831 3.6%	359	12	65.2	5.4
南部循環バス（さくら坂地区他） （毎日運行）	22,194 100.0%	3,368 15.2%	4,263 19.2%	1,439 6.5%	12,259 55.2%	865 3.9%	2,060 9.3%	359	12	61.8	5.2
合計	45,602 100.0%	6,117 13.4%	6,222 13.6%	2,222 4.9%	28,801 63.2%	2,240 4.9%	2,891 6.3%	359	24	127.0	5.3

【やまなみタクシー】

	合計 a										1日当たり 利用者数 a/b/c
	乗車券利用					1日当たり 利用者数 a/b					
	大人	中学生	小人	高齢者	障がい者	乗車券利用	運行日数 b	1日当たり 利用者数 a/b	1日当たり 運行便数 c	1日当たり 利用者数 a/b/c	
山手路線A（平石地区他） （火・水・木・金曜日運行）	676 100.0%	0 0.0%	7 1.0%	66 9.8%	0 0.0%	0	205	4	3.3	0.8	
山手路線B（青崩地区他） （火・水・木・金曜日運行）	1,232 100.0%	1,175 95.4%	0 0.0%	50 4.1%	3 4.1%	3	205	4	6.0	1.5	
合計	1,908 100.0%	1,778 93.2%	0 0.0%	116 6.1%	3 6.1%	3	205	8	9.3	1.2	

(4) 令和2年2月～令和2年10月：本格運行2年目

【カナちゃんバス】

	合計 a										1日当たり 利用者数 a/b/c
	乗車券利用					1日当たり 利用者数 a/b					
	大人	中学生	小人	高齢者	障がい者	乗車券利用	運行日数 b	1日当たり 利用者数 a/b	1日当たり 運行便数 c	1日当たり 利用者数 a/b/c	
北部循環バス（大宝地区他） （毎日運行）	15,822 100.0%	2,264 14.3%	1,644 10.4%	504 3.2%	10,267 64.9%	1,143 7.2%	748 4.7%	274	12	57.7	4.8
南部循環バス（さくら坂地区他） （毎日運行）	13,905 100.0%	2,585 18.6%	1,608 11.6%	626 4.5%	8,334 59.9%	752 5.4%	1,739 12.5%	274	12	50.7	4.2
合計	29,727 100.0%	4,849 16.3%	3,252 10.9%	1,130 3.8%	18,601 62.6%	1,895 6.4%	2,487 8.4%	274	24	108.5	4.5

【やまなみタクシー】

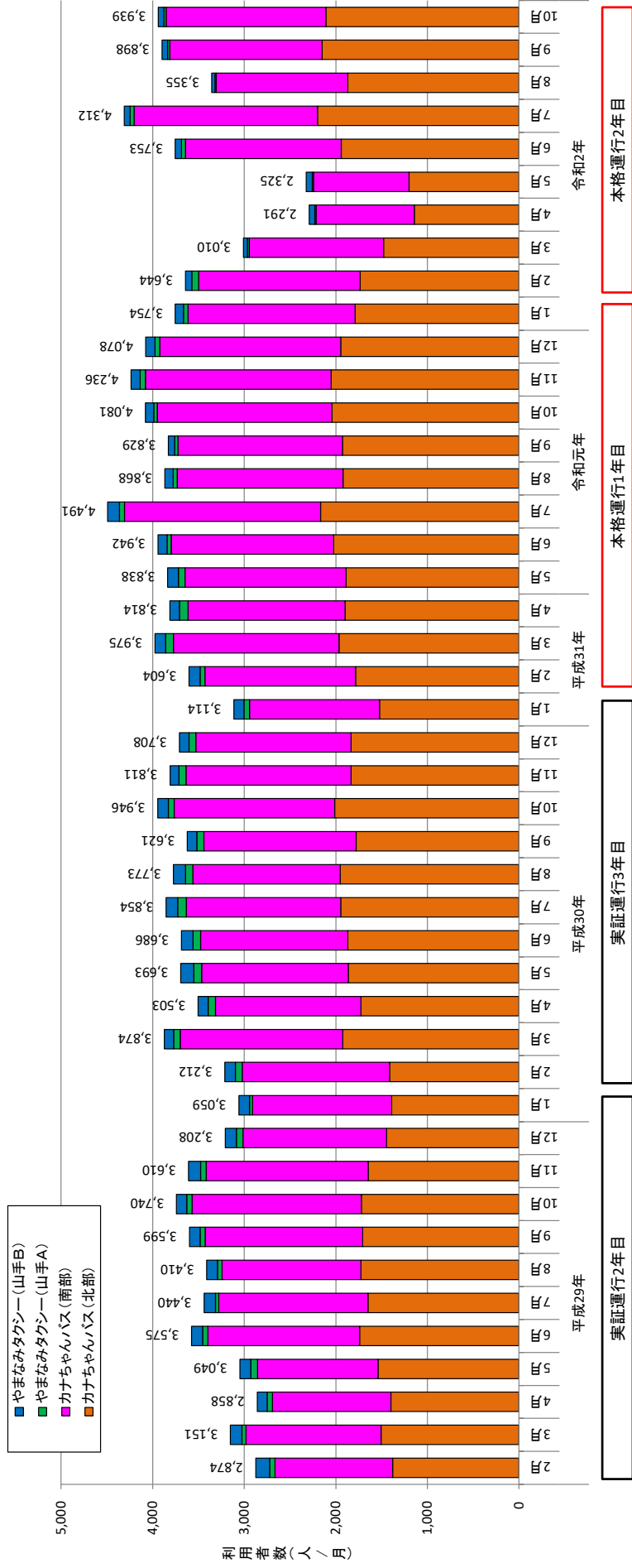
	合計 a										1日当たり 利用者数 a/b/c
	乗車券利用					1日当たり 利用者数 a/b					
	大人	中学生	小人	高齢者	障がい者	乗車券利用	運行日数 b	1日当たり 利用者数 a/b	1日当たり 運行便数 c	1日当たり 利用者数 a/b/c	
山手路線A（平石地区他） （火・水・木・金曜日運行）	272 100.0%	265 97.4%	0 0.0%	0 0.0%	7 2.6%	1	156	4	1.7	0.4	
山手路線B（青崩地区他） （火・水・木・金曜日運行）	528 100.0%	501 94.9%	0 0.0%	25 4.7%	0 4.7%	0	156	4	3.4	0.8	
合計	800 100.0%	766 95.8%	0 0.0%	32 4.0%	7 4.0%	1	156	8	5.1	0.6	

(5) 【平成29年2月～平成30年1月】と【平成30年2月～平成31年1月】と【平成31年2月～令和2年1月】の比較

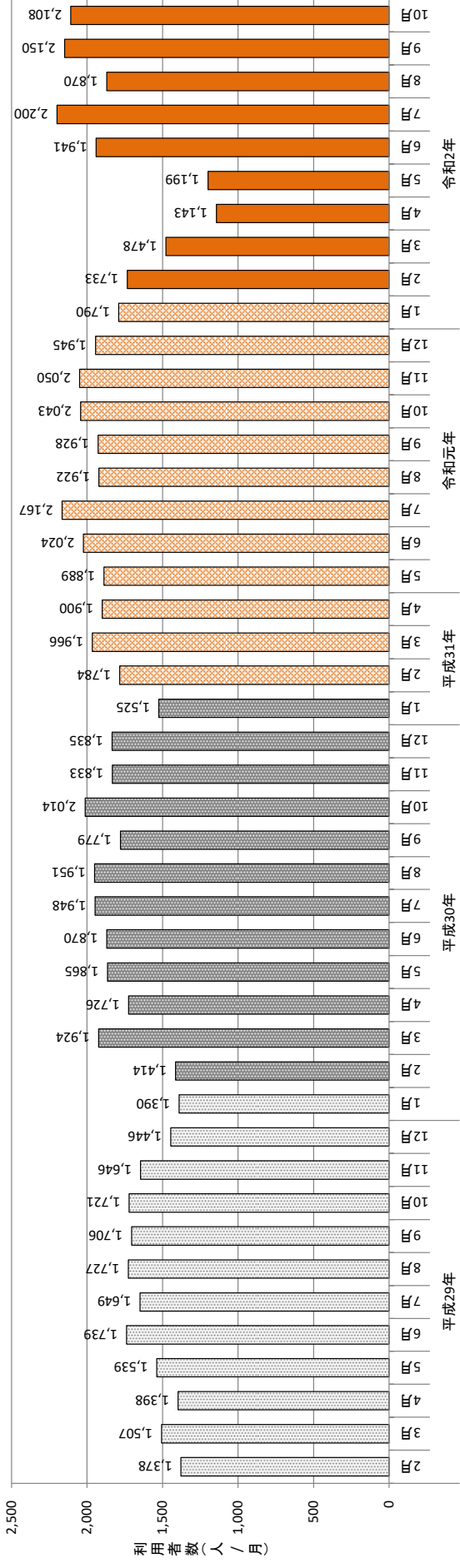
	カナちゃんバス	やまなみタクシー	合計
①平成29年2月～平成30年1月 （実証運行2年目）	37,449	2,124	39,573
②平成30年2月～平成31年1月 （実証運行3年目）	41,495	2,300	43,795
③平成31年2月～令和2年1月 （本格運行1年目）	45,602	1,908	47,510
①／③の増減率	21.8%	-10.2%	20.1%
②／③の増減率	9.9%	-17.0%	8.5%

2. 月別利用者数の推移（平成29年2月～令和2年10月）

【カナちゃんバス+やまなみタクシー】



【カナチャャンバス：北部】



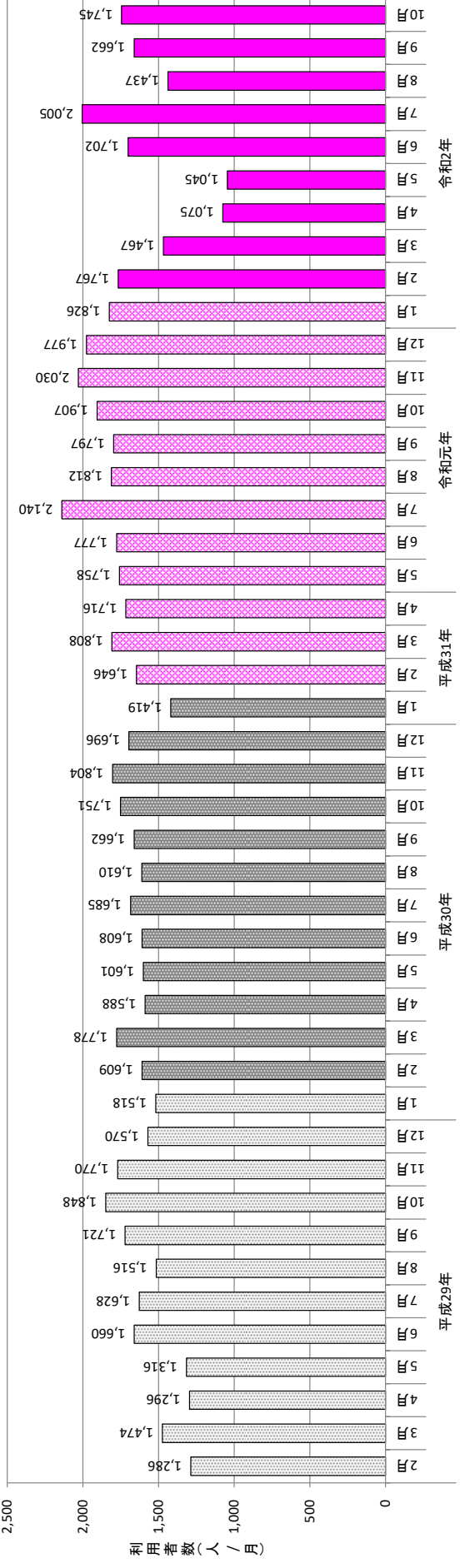
本格運行2年目

本格運行1年目

実証運行3年目

実証運行2年目

【カナチャャンバス：南部】



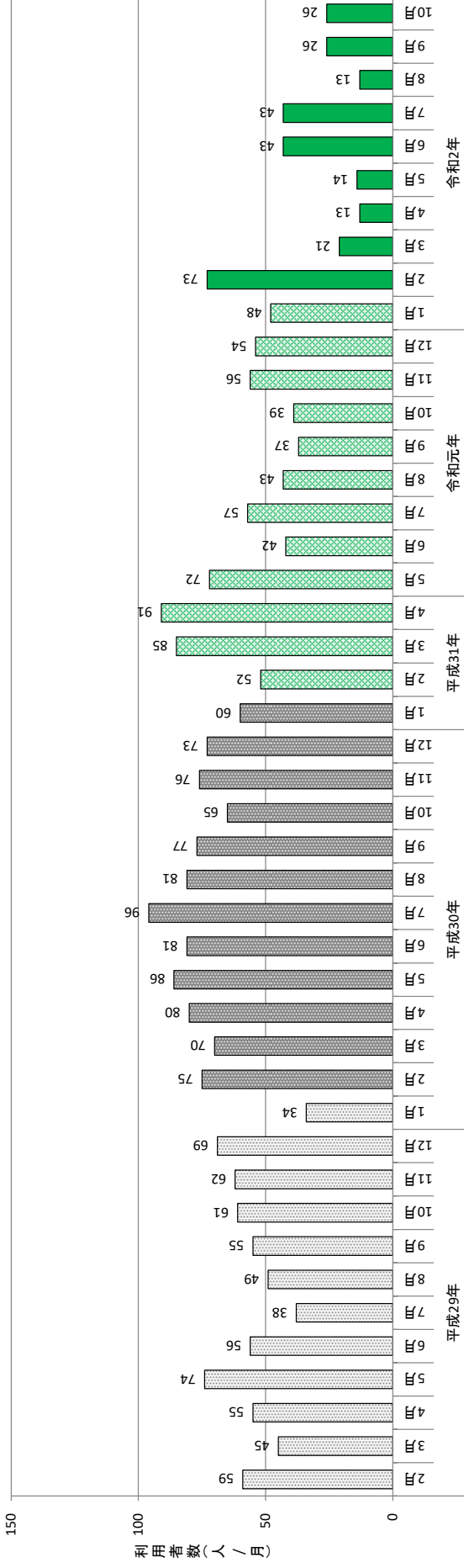
本格運行2年目

本格運行1年目

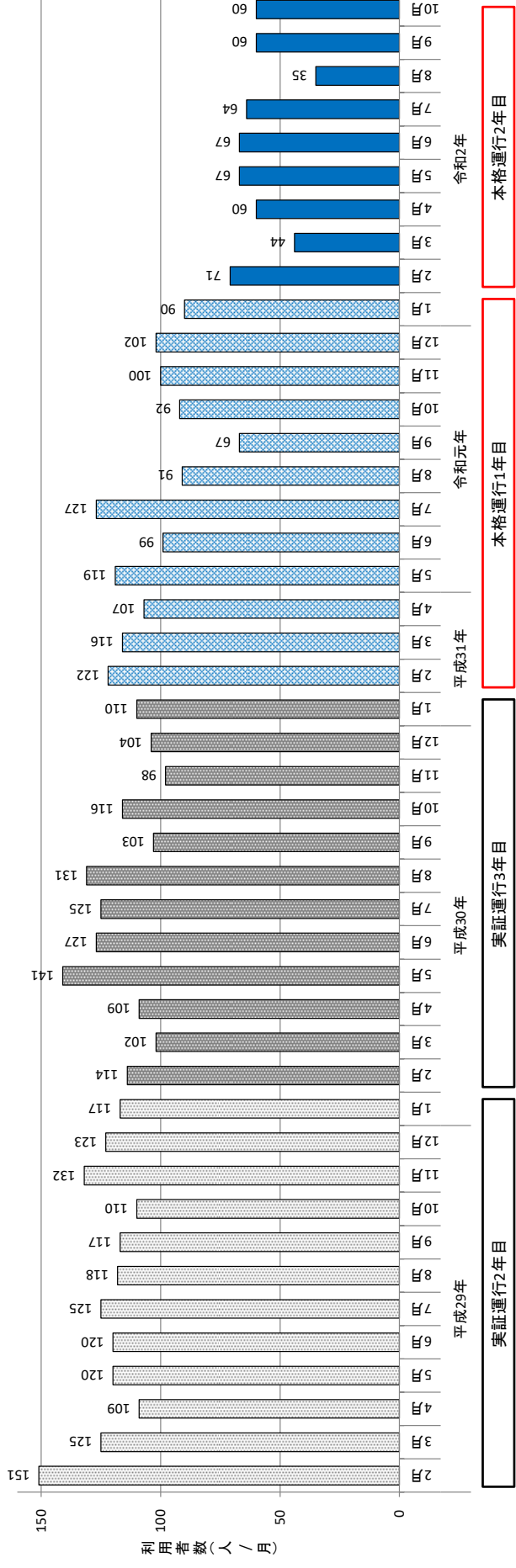
実証運行3年目

実証運行2年目

【やまなみタクシー：山手A】

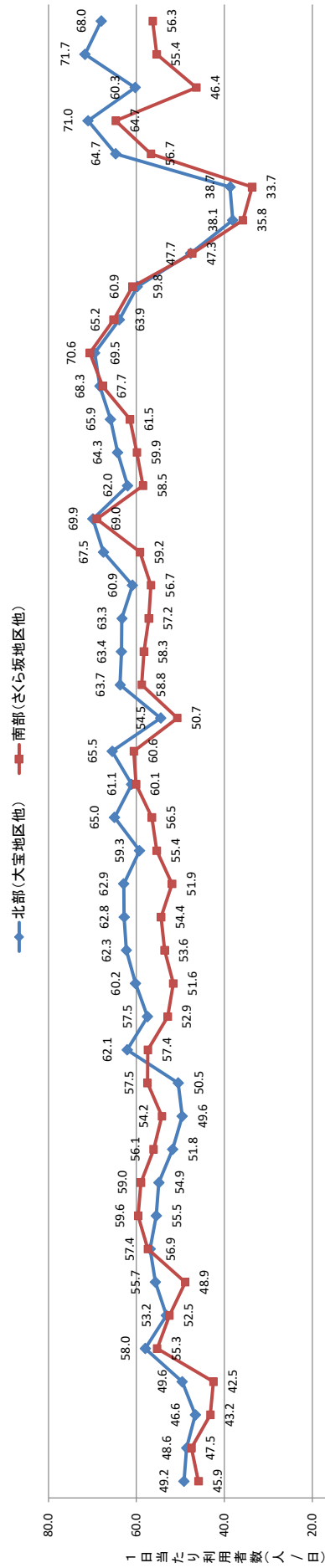
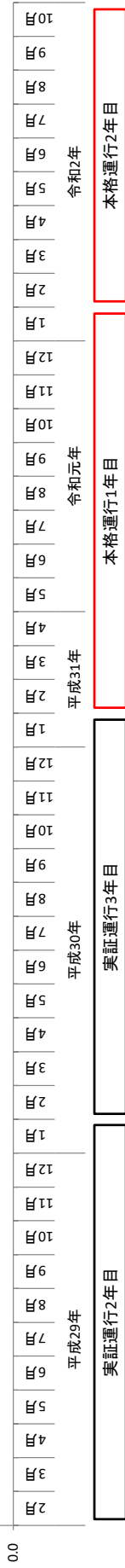
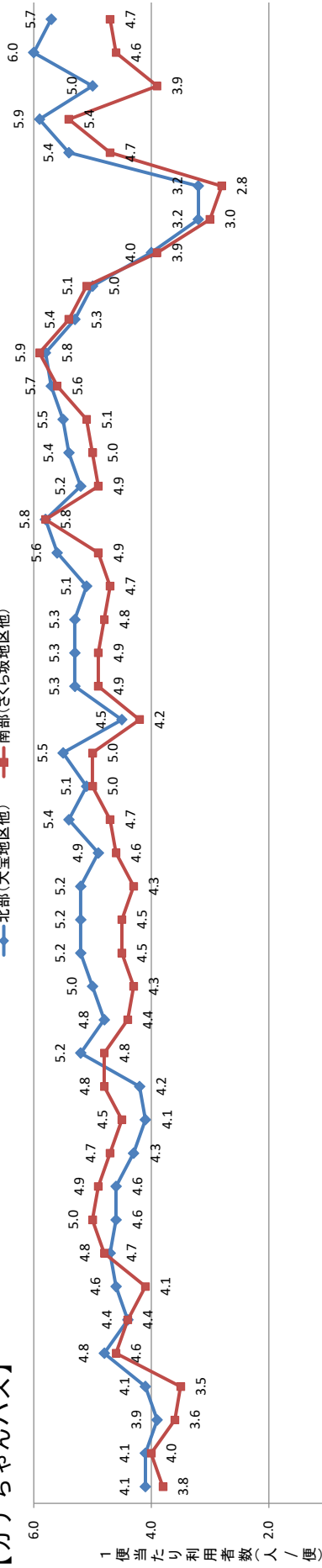


【やまなみタクシー：山手B】

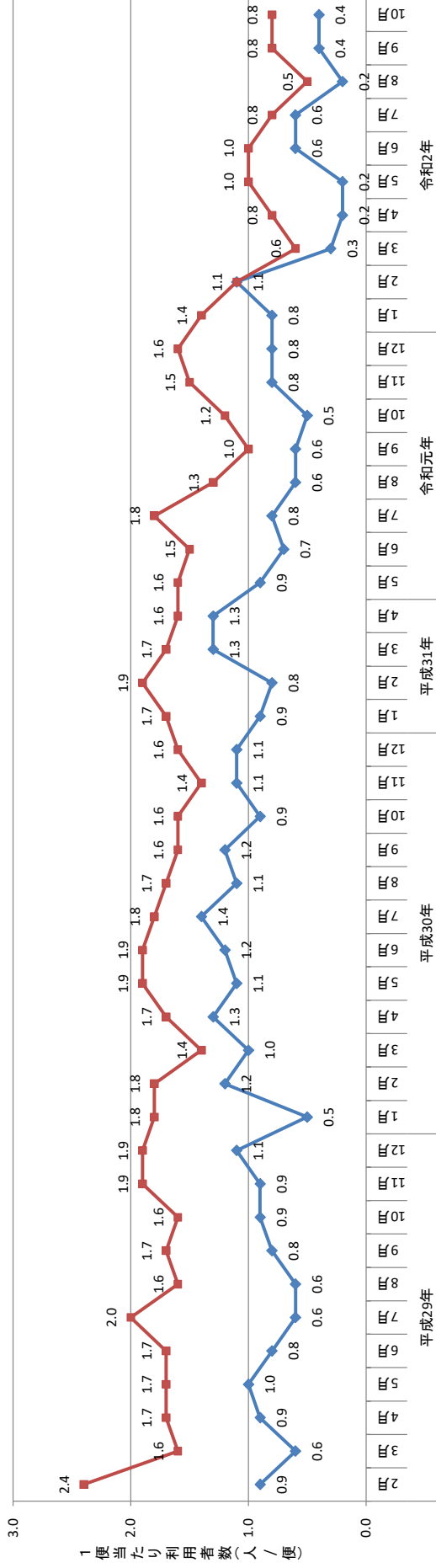


3. 1便・1日当たり利用者数の推移（平成29年2月～令和2年10月）

【カナチャンバス】



【やまなみタクシー】

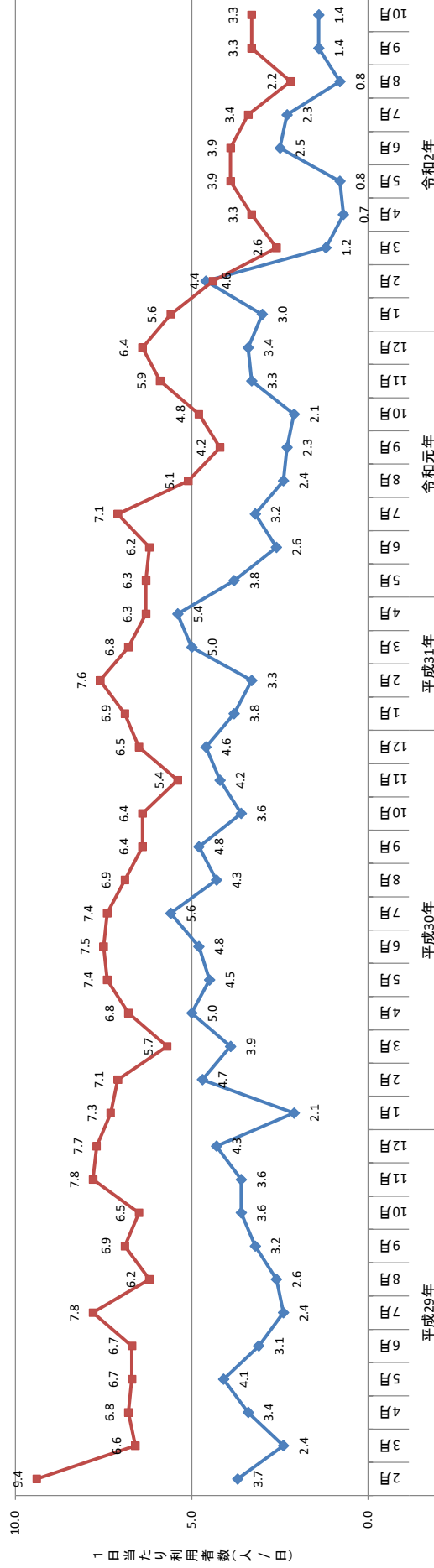


実証運行2年目

実証運行3年目

本格運行1年目

本格運行2年目



実証運行2年目

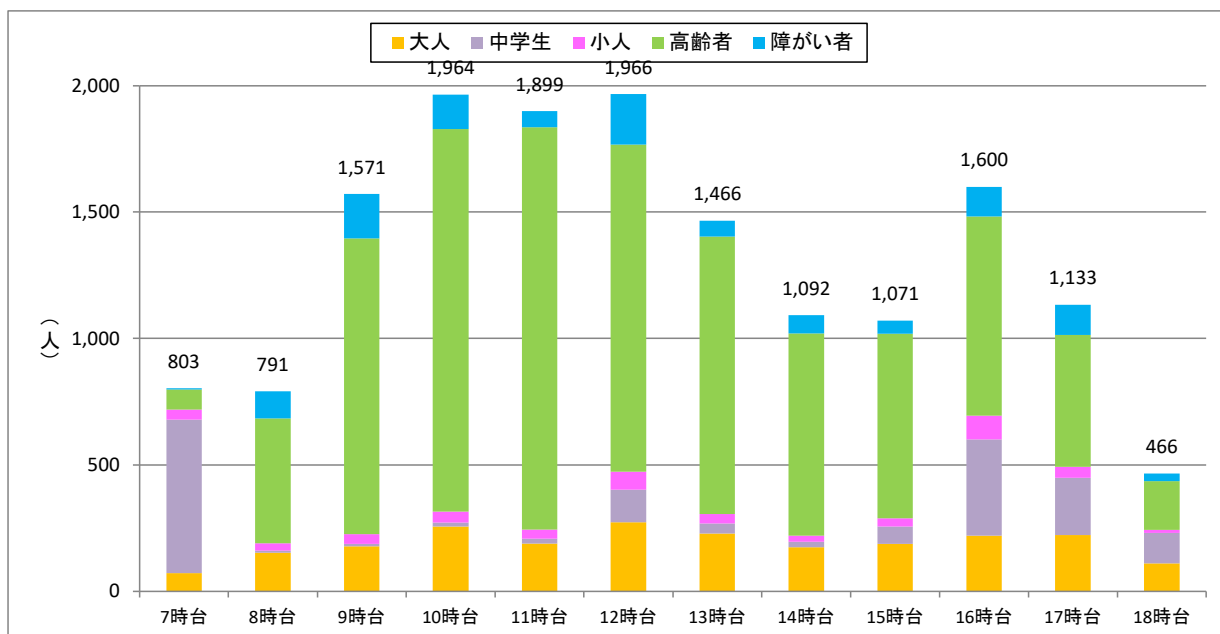
実証運行3年目

本格運行1年目

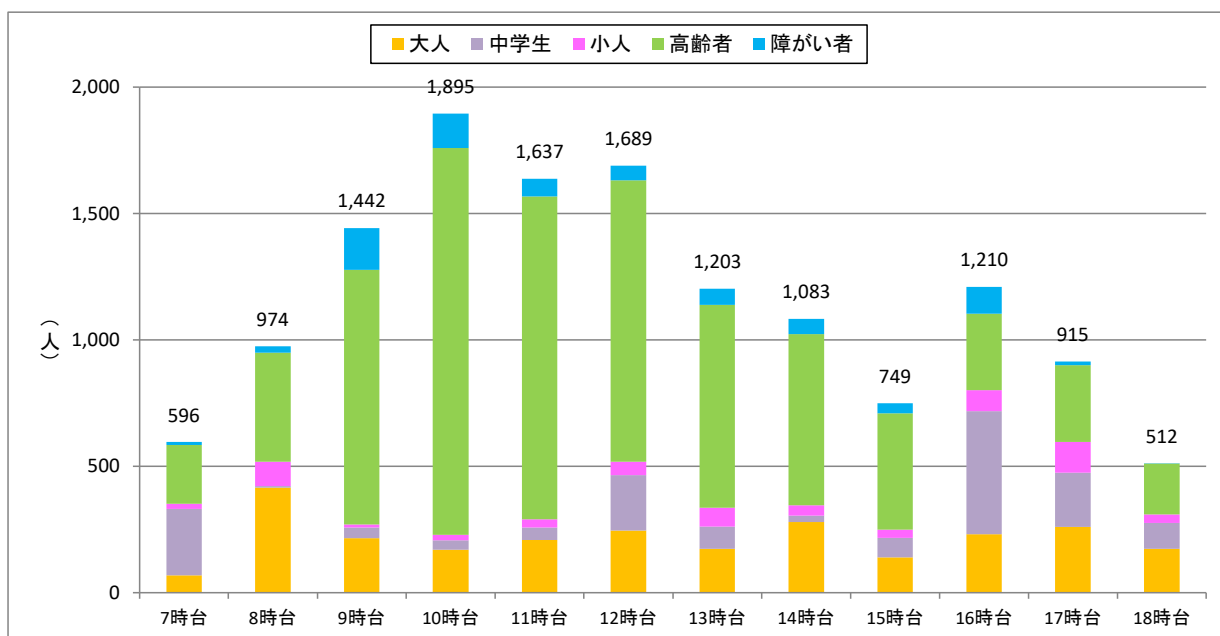
本格運行2年目

4. 便別別利用者数（属性）の推移（令和2年2月～令和2年10月）

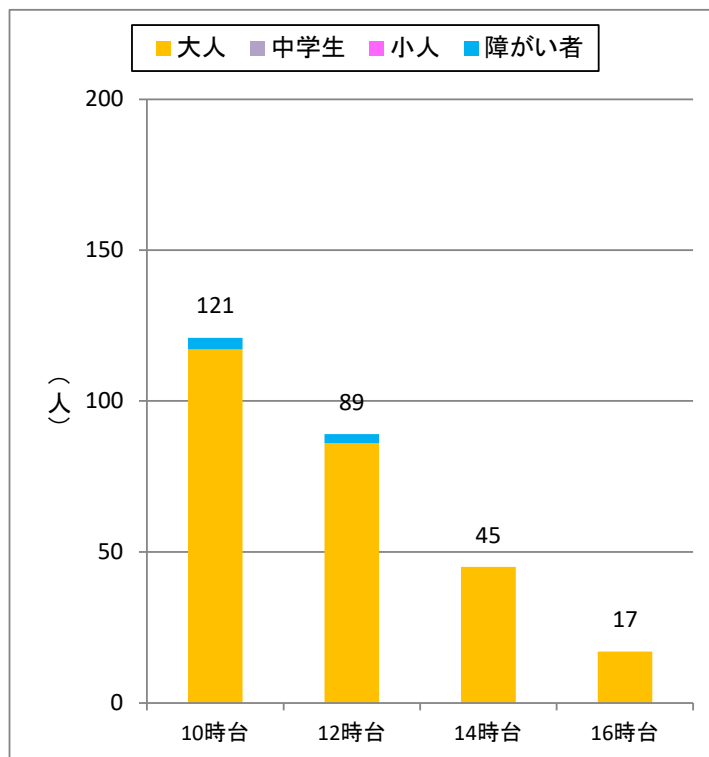
【カナちゃんバス（北部）】



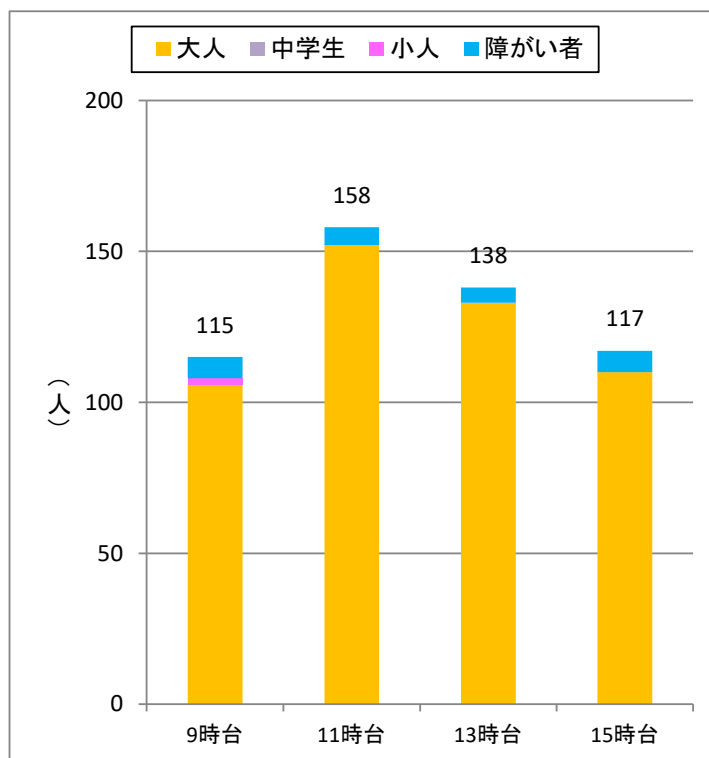
【カナちゃんバス（南部）】



【やまなみタクシー（山手A）】

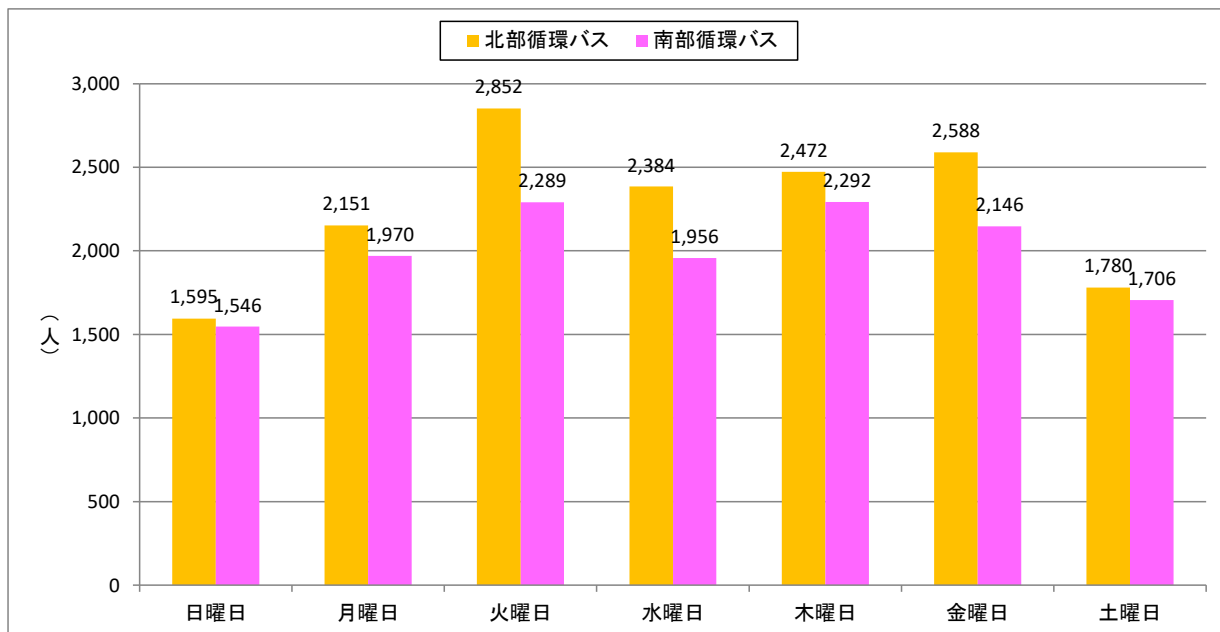


【やまなみタクシー（山手B）】

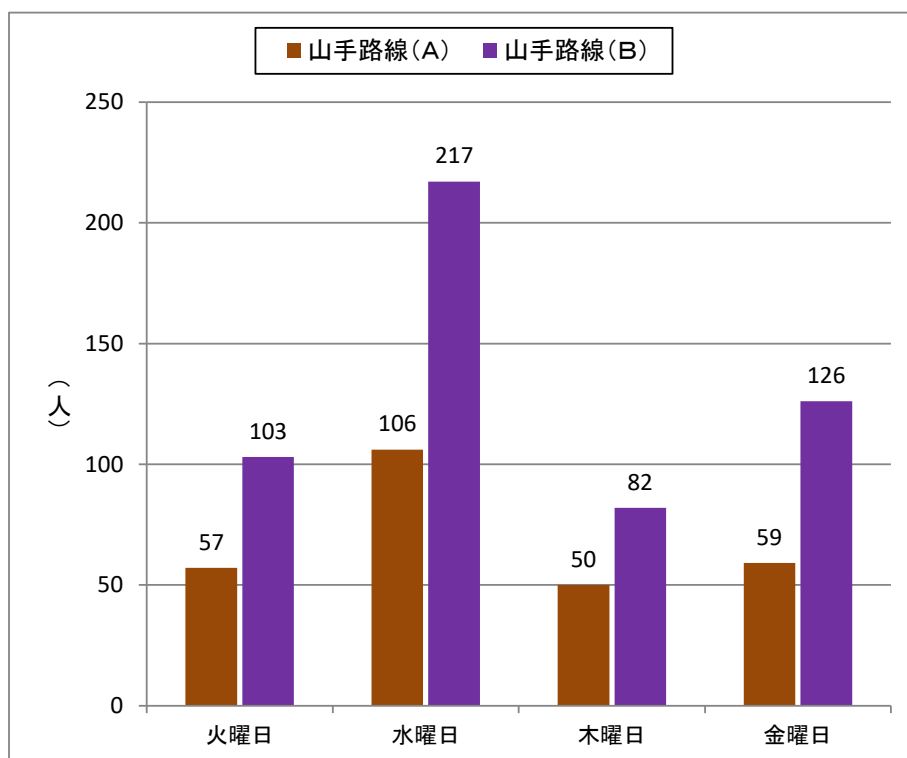


5. 曜日別利用者数の推移（令和2年2月～令和2年10月）

【カナちゃんバス】

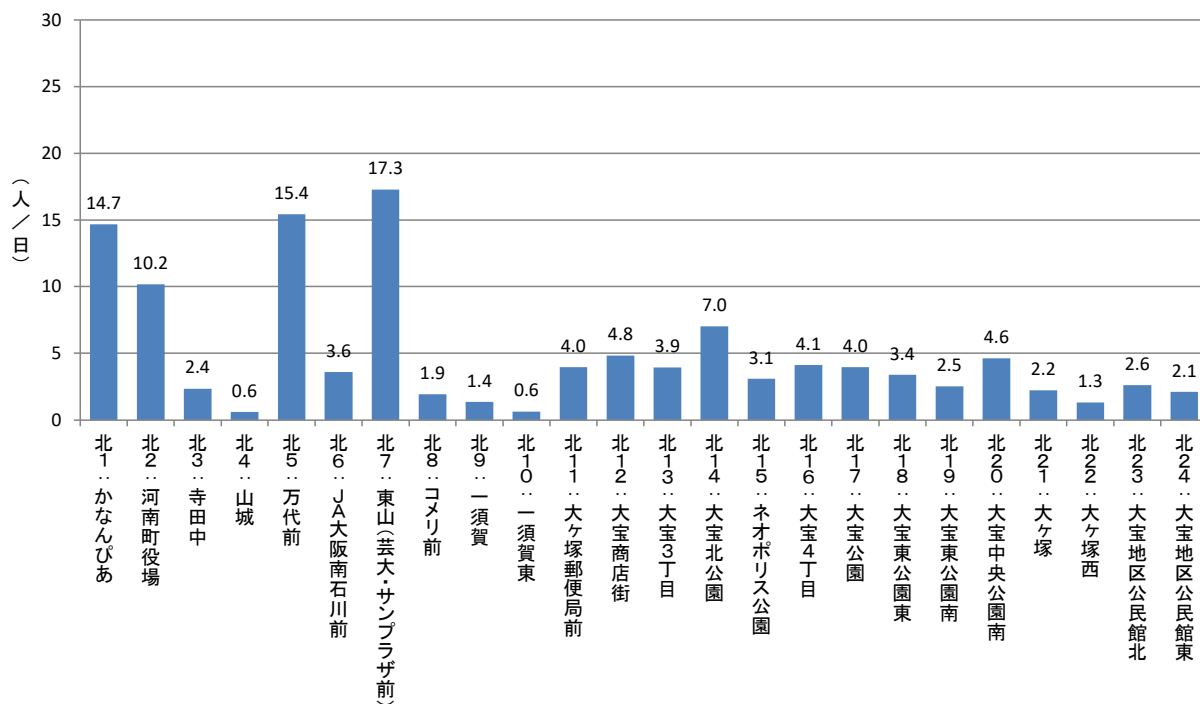


【やまなみタクシー】

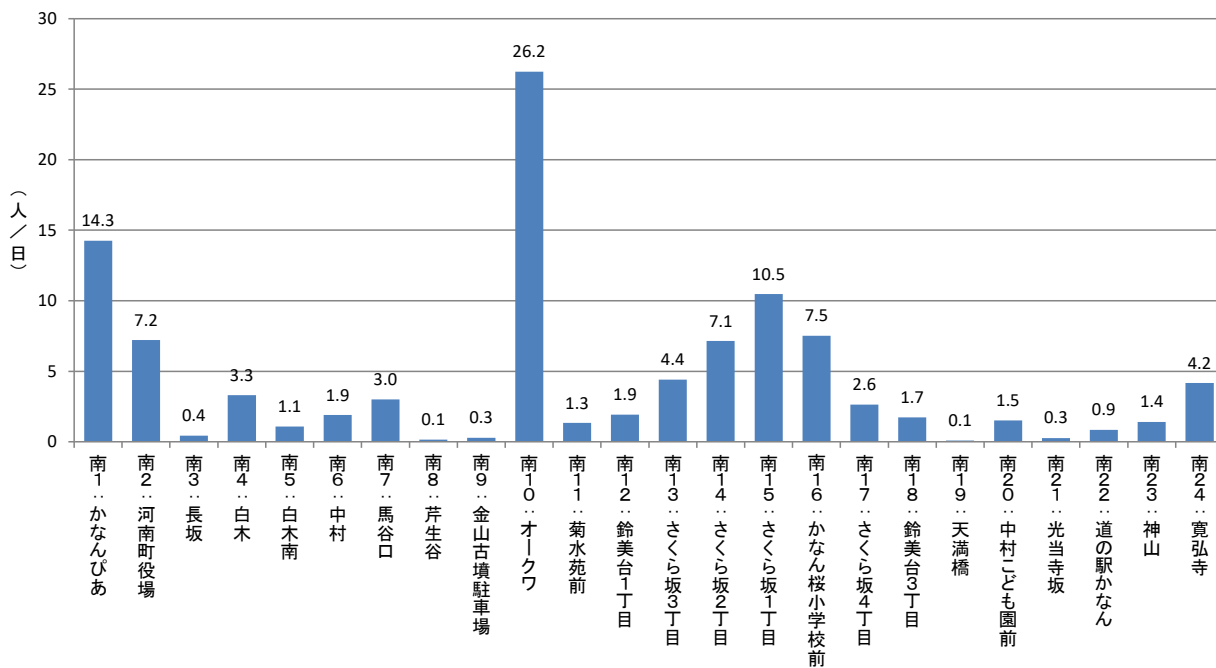


6. バス停別1日当たり利用者数（令和2年2月～令和2年10月）

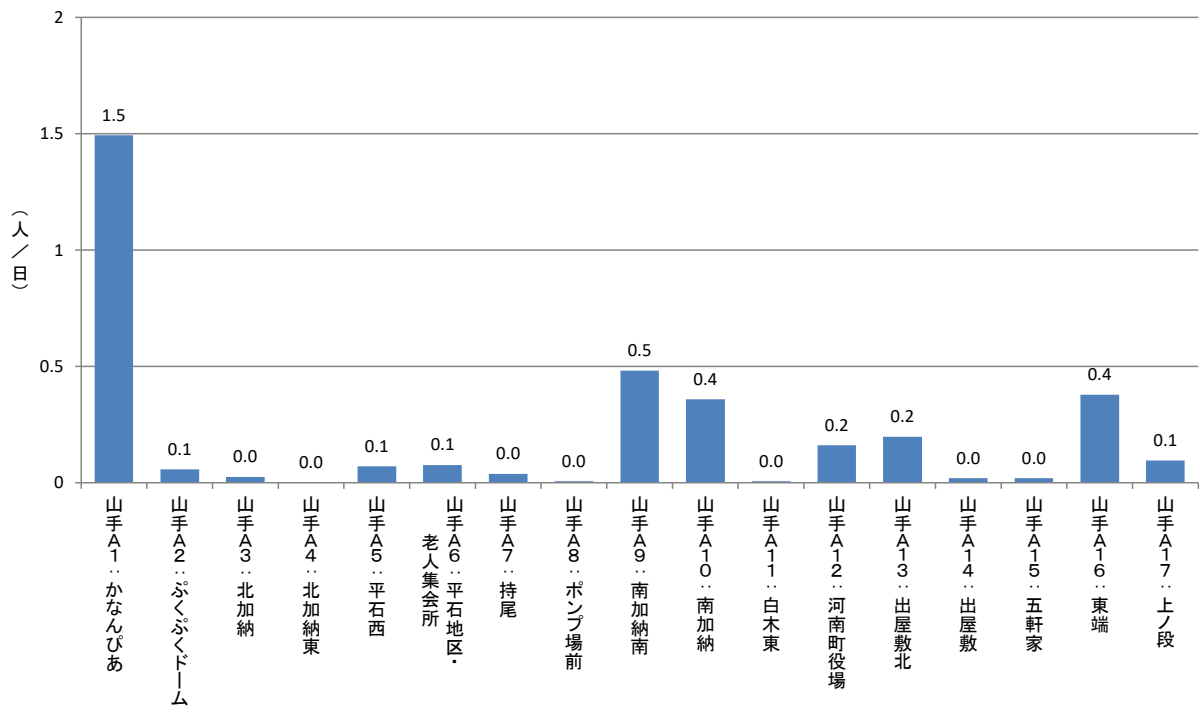
【カナちゃんバス（北部）】



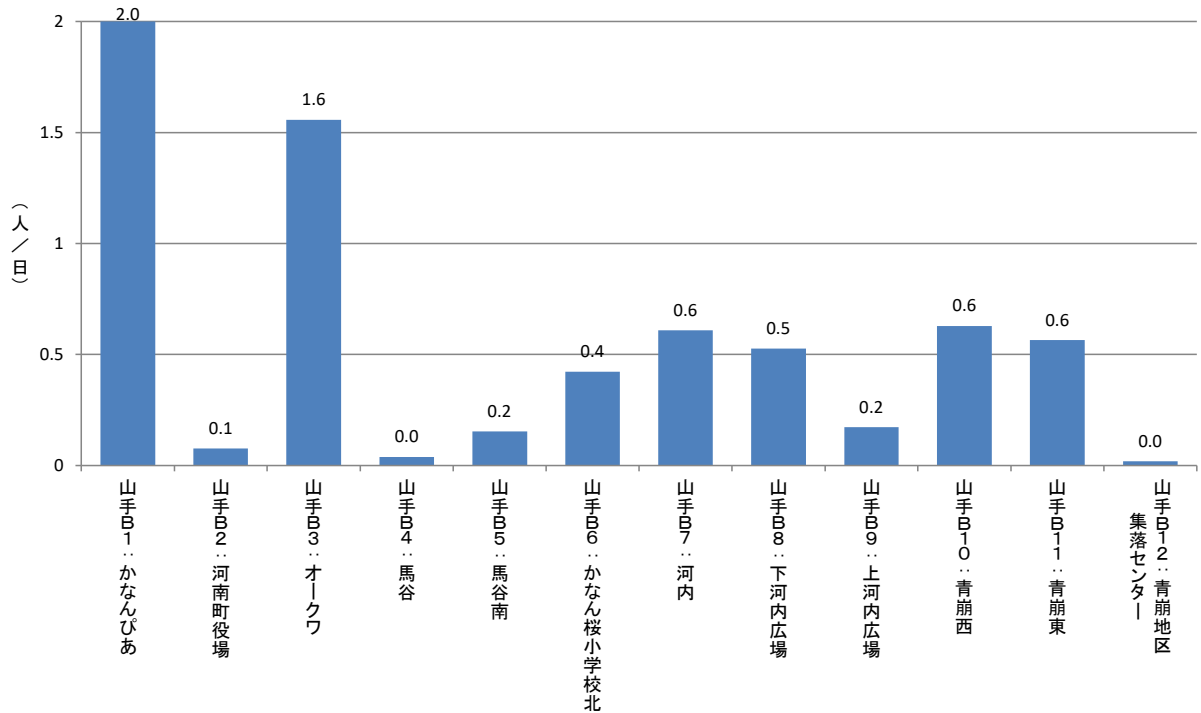
【カナちゃんバス（南部）】



【やまなみタクシー（山手A）】

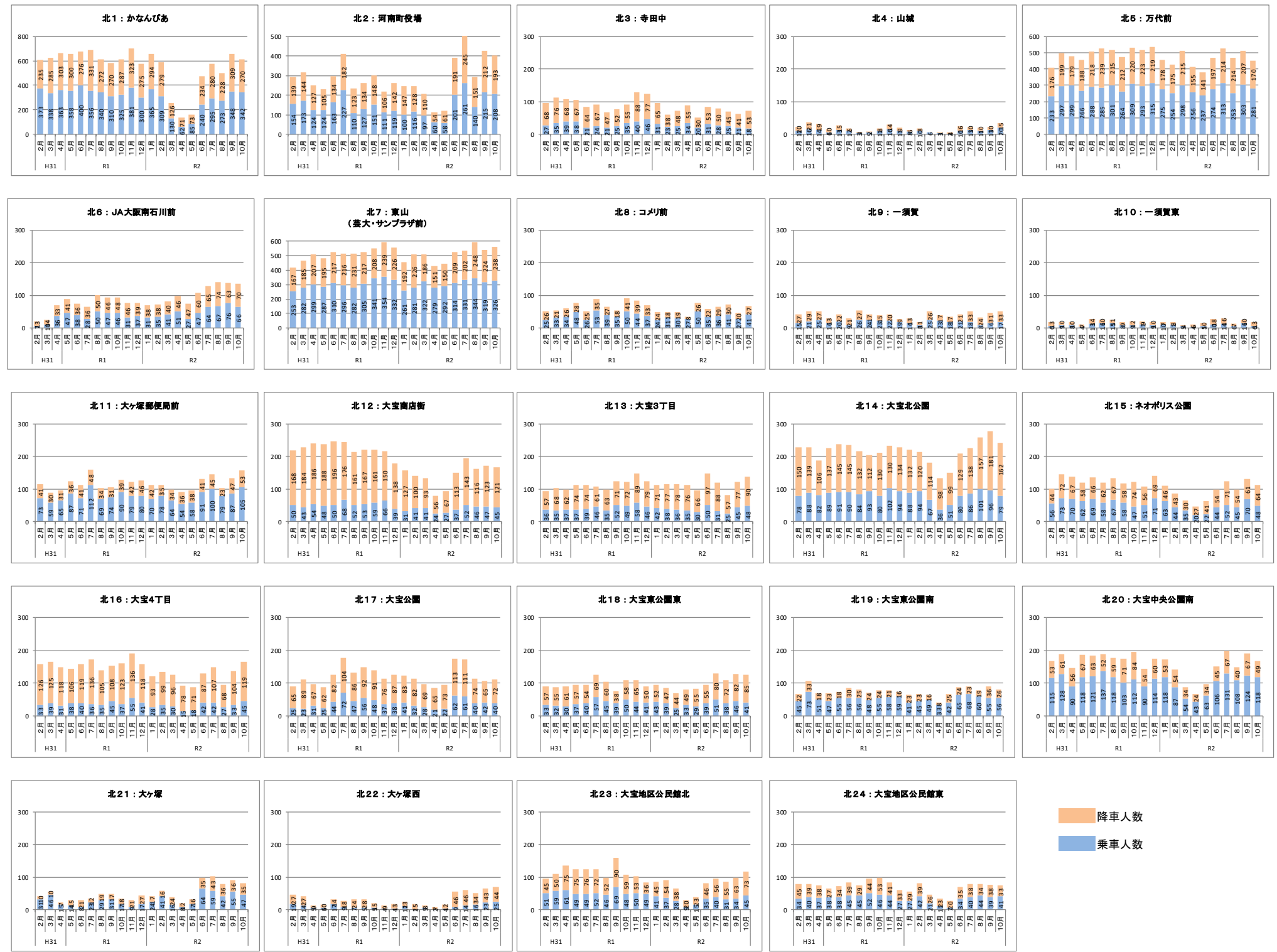


【やまなみタクシー（山手B）】

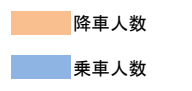
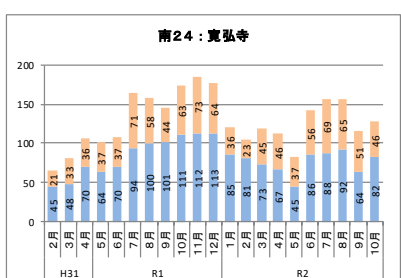
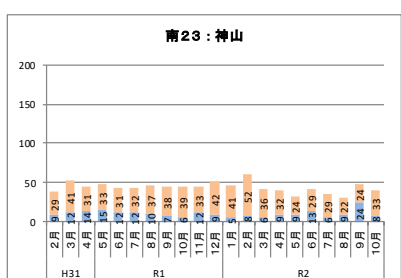
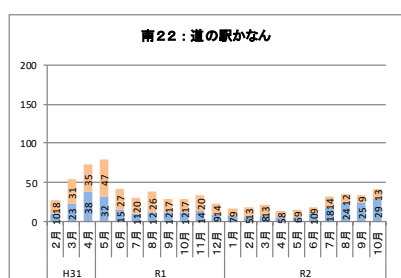
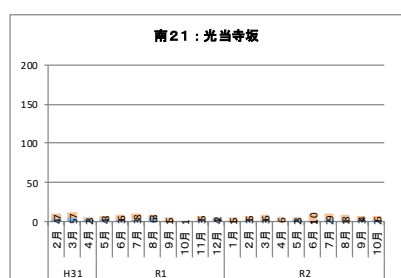
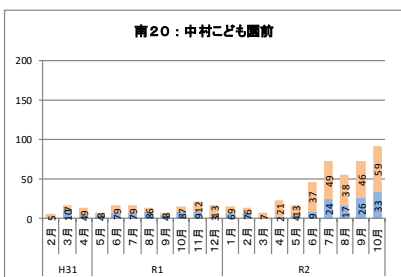
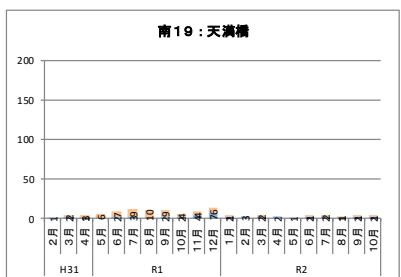
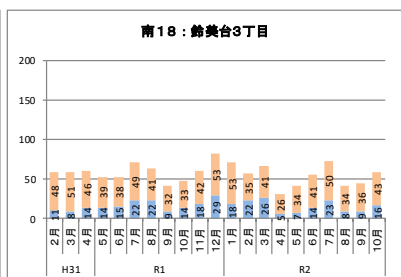
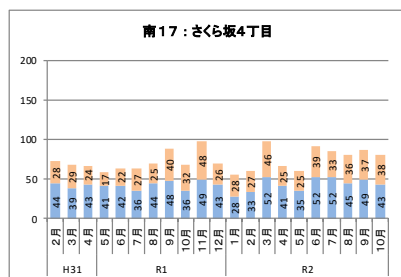
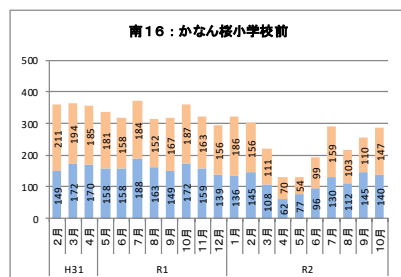
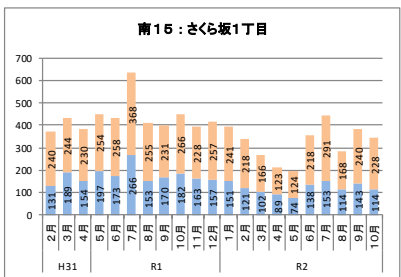
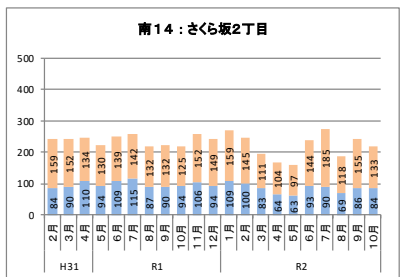
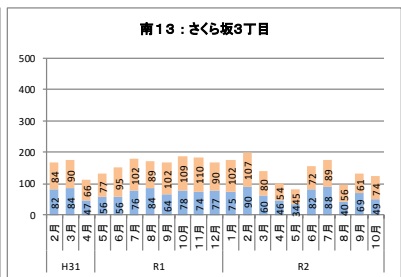
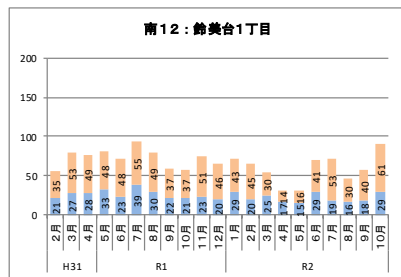
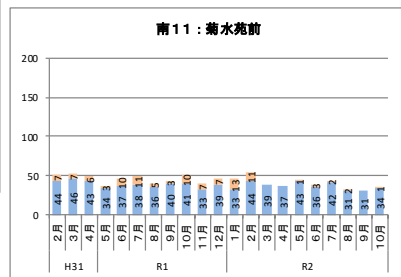
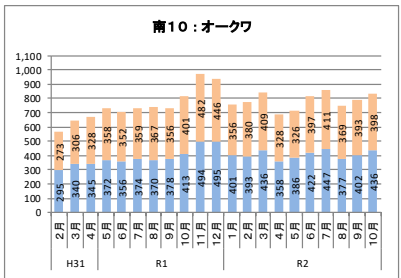
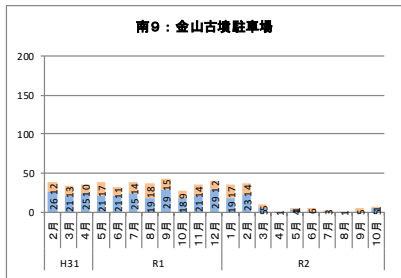
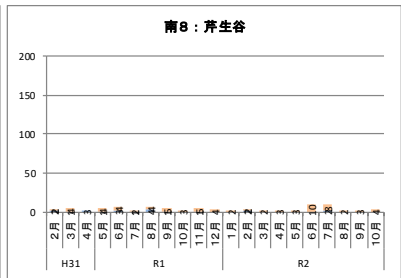
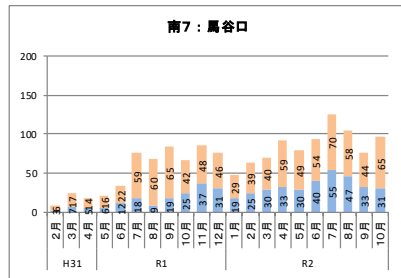
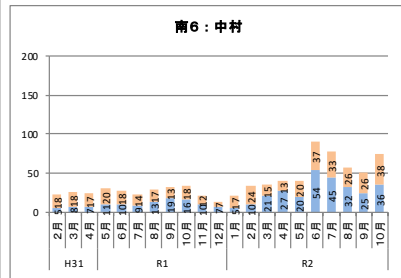
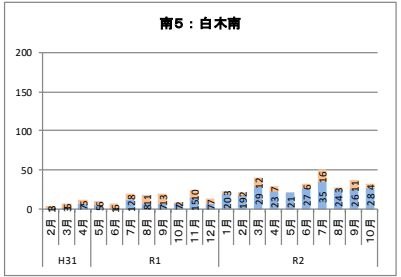
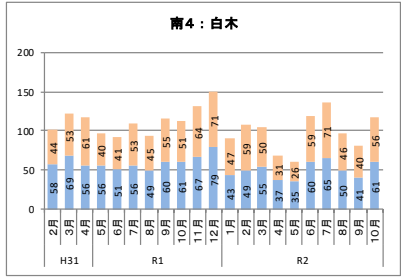
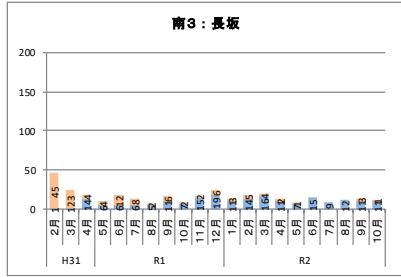
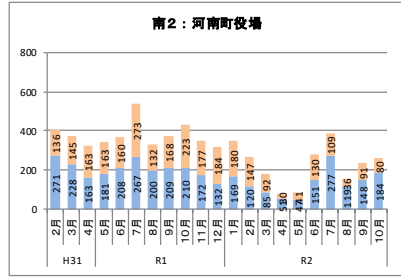
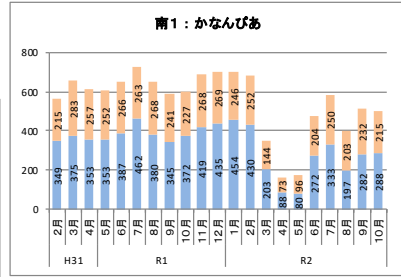
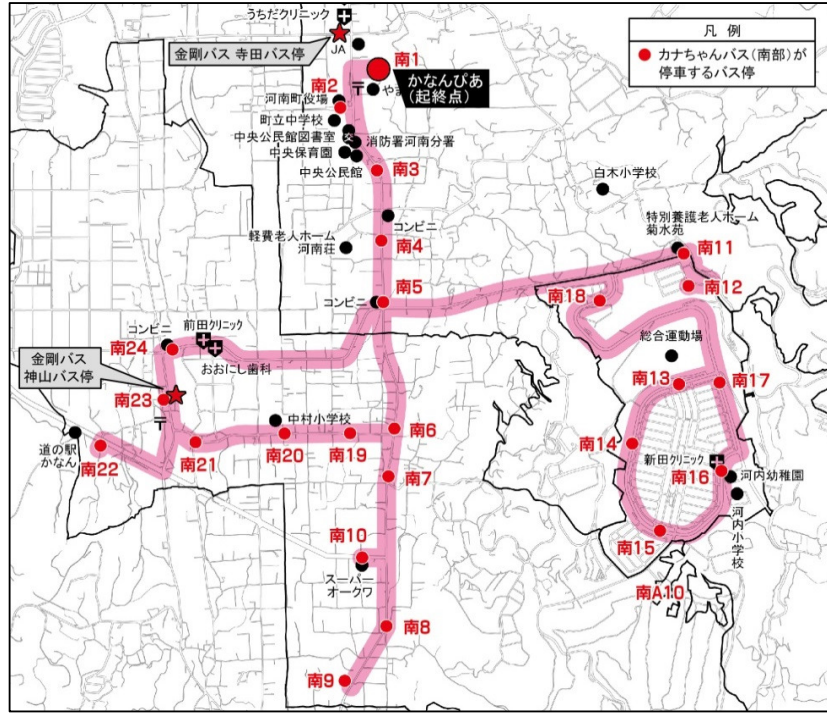


7. バス停別利用者数の推移（平成31年2月～令和2年10月）

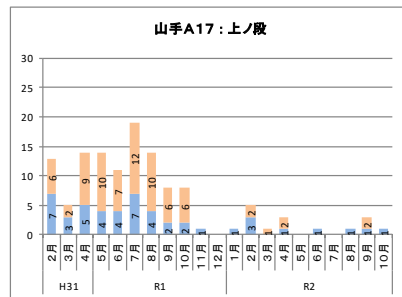
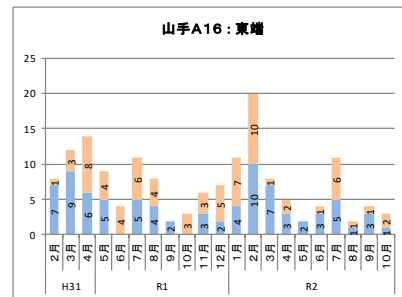
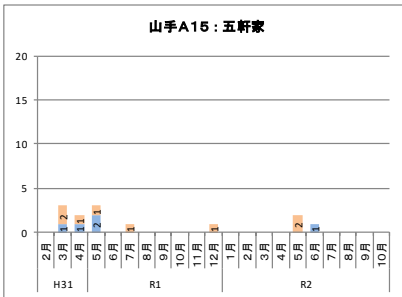
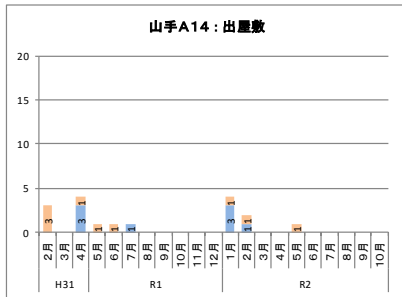
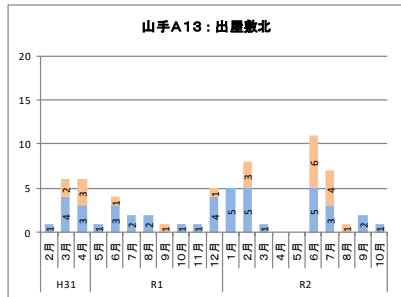
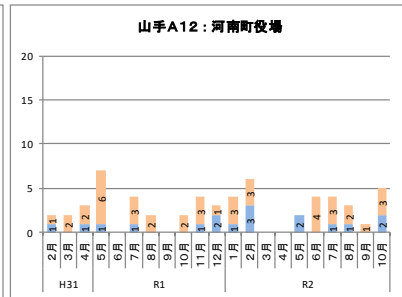
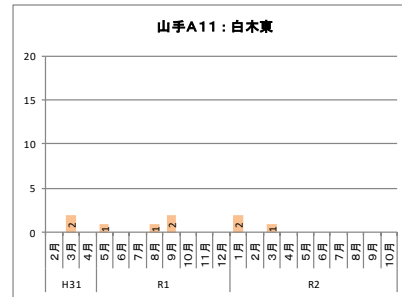
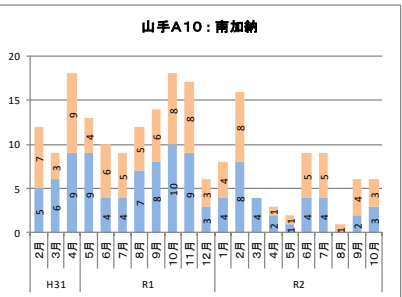
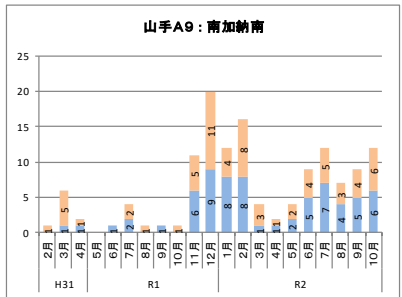
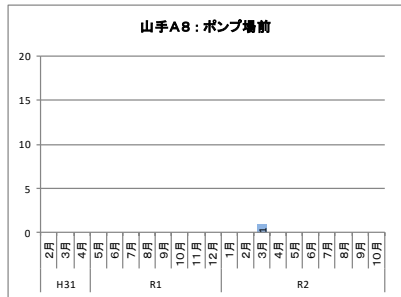
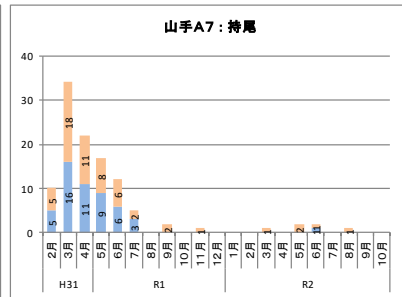
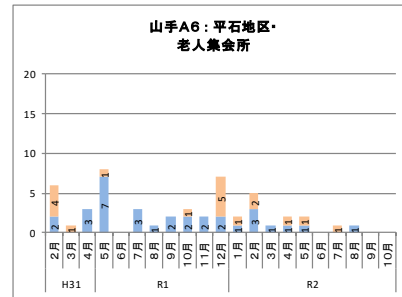
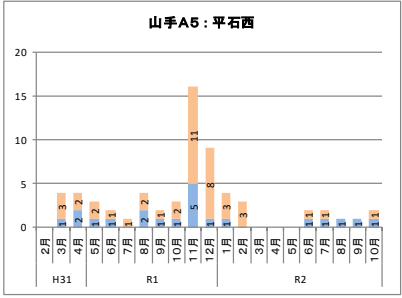
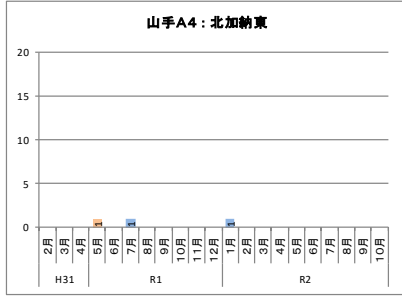
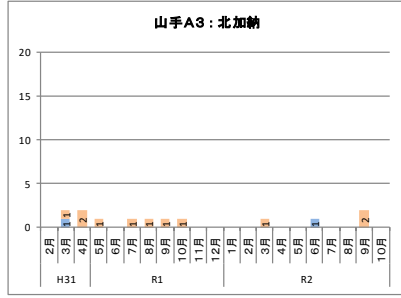
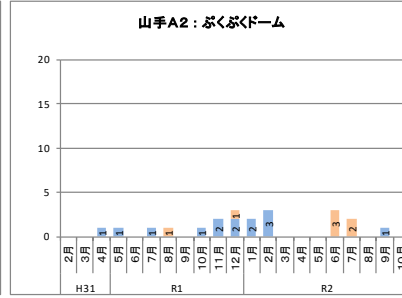
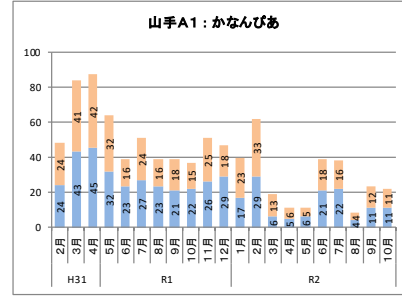
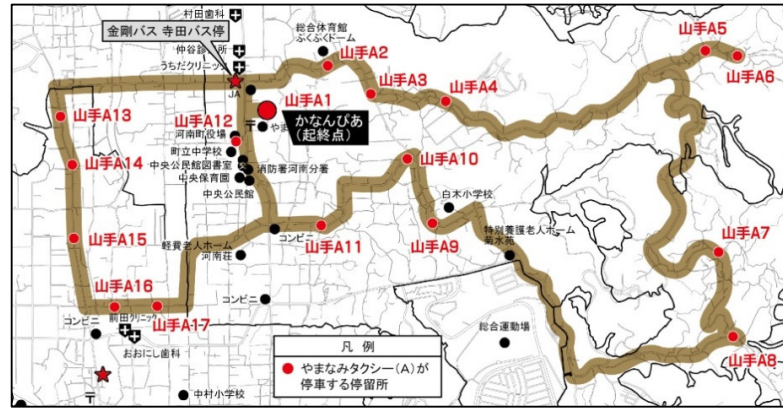
カナちゃんバス（北部） バス停別乗降者人数



カナちゃんバス（南部） バス停別乗降者人数

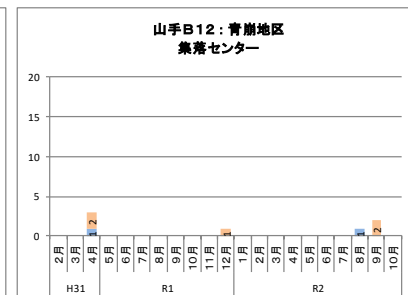
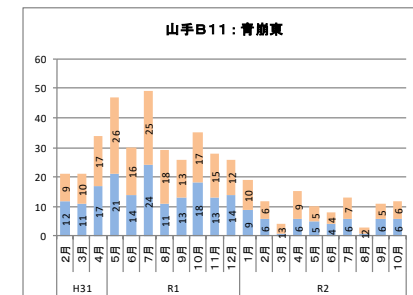
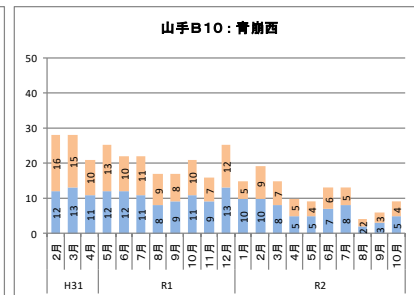
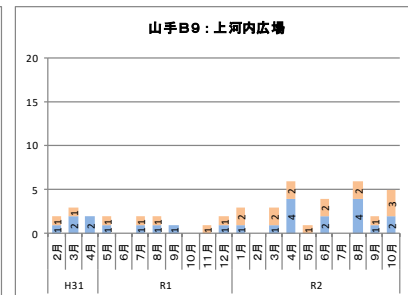
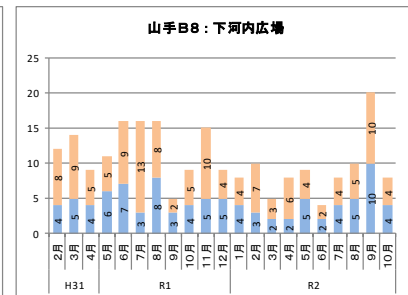
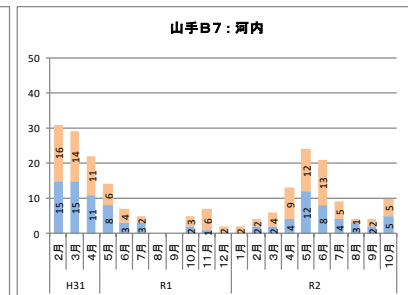
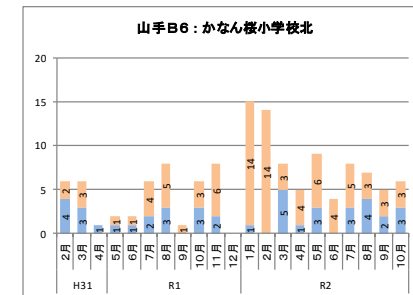
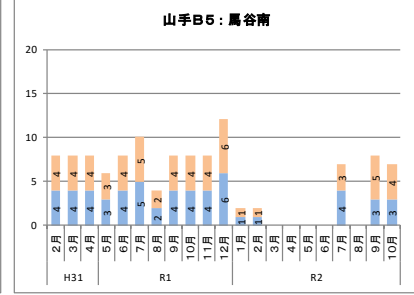
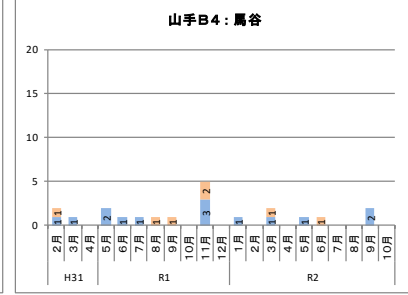
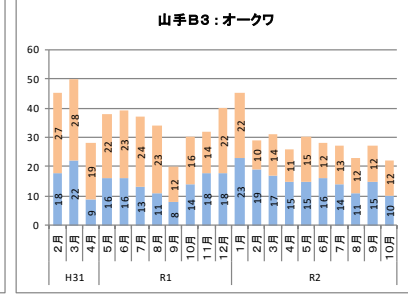
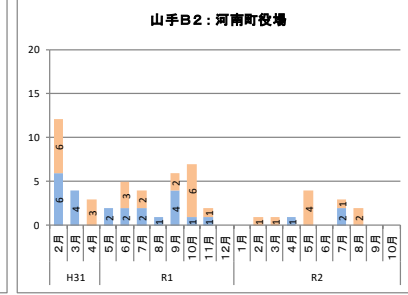
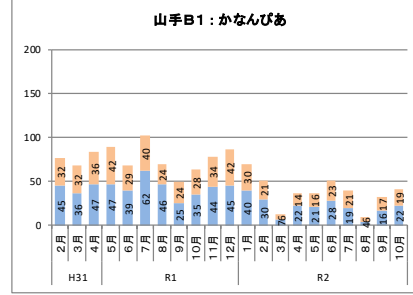
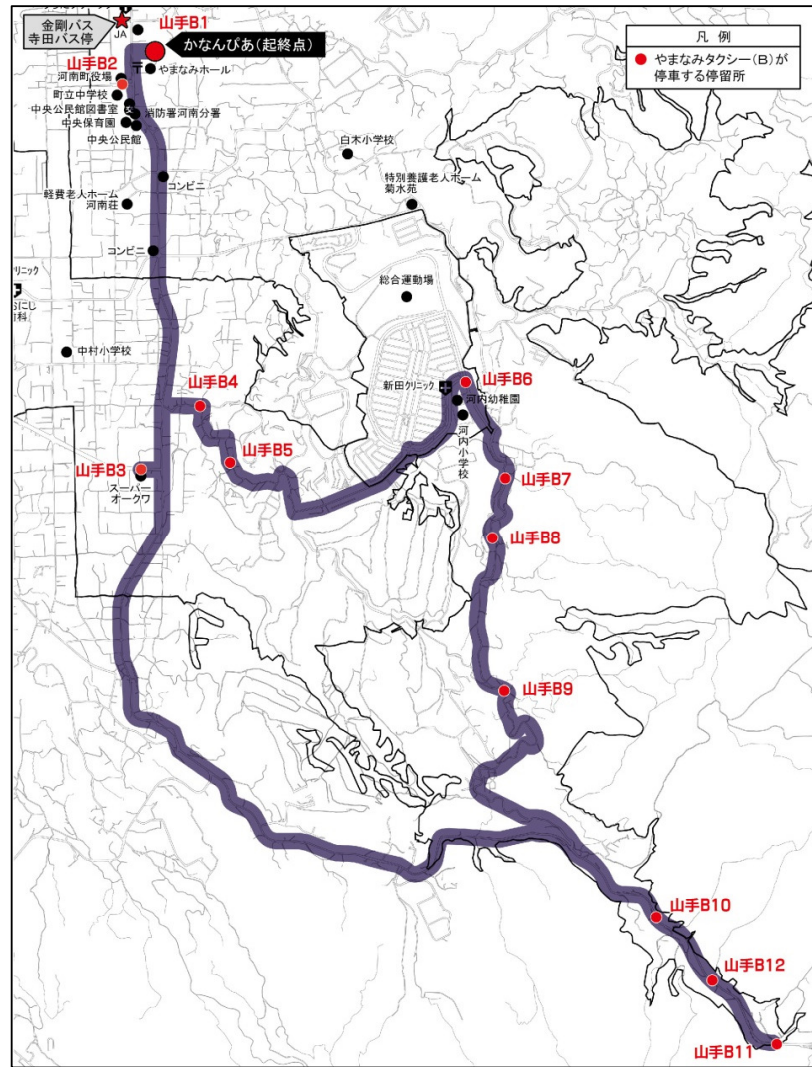


やまなみタクシーA 停留所別乗降者人数



降車人数
乗車人数

やまなみタクシーB 停留所別乗降者人数



降車人数
乗車人数

8. 乗り継ぎ状況（平成29年2月～令和2年10月）

		カナちゃんバス(北部-南部)の乗り継ぎ									カナちゃんバス-金剛バスの乗り継ぎ							
		北部(かなんびあバス停)			南部(かなんびあバス停)			計			南部(神山バス停)			北部・南部(かなんびあバス停)				
		降車人数	うち 乗継人数	乗継率	降車人数	うち 乗継人数	乗継率	降車人数	うち 乗継人数	乗継率	降車人数	うち 乗継人数	乗継率	降車人数	うち 乗継人数	乗継率		
実証運行2年目	H29	2月	256	27	10.5%	141	20	14.2%	397	47	11.8%	17	2	11.8%	397	0	0.0%	
		3月	279	49	17.6%	233	41	17.6%	512	90	17.6%	35	5	14.3%	512	0	0.0%	
		4月	240	43	17.9%	179	37	20.7%	419	80	19.1%	24	0	0.0%	419	0	0.0%	
		5月	312	34	10.9%	178	40	22.5%	490	74	15.1%	10	1	10.0%	490	0	0.0%	
		6月	326	42	12.9%	213	30	14.1%	539	72	13.4%	25	0	0.0%	539	0	0.0%	
		7月	287	39	13.6%	199	27	13.6%	486	66	13.6%	14	0	0.0%	486	0	0.0%	
		8月	297	49	16.5%	207	35	16.9%	504	84	16.7%	8	0	0.0%	504	0	0.0%	
		9月	268	58	21.6%	194	52	26.8%	462	110	23.8%	23	0	0.0%	462	0	0.0%	
		10月	242	42	17.4%	203	31	15.3%	445	73	16.4%	20	0	0.0%	445	0	0.0%	
		11月	263	44	16.7%	213	49	23.0%	476	93	19.5%	41	0	0.0%	476	0	0.0%	
		12月	211	43	20.4%	192	36	18.8%	403	79	19.6%	42	0	0.0%	403	0	0.0%	
	実証運行3年目	H30	1月	222	39	17.6%	188	36	19.1%	410	75	18.3%	34	0	0.0%	410	0	0.0%
		2月	218	43	19.7%	197	31	15.7%	415	74	17.8%	34	0	0.0%	415	0	0.0%	
		3月	309	59	19.1%	291	51	17.5%	600	110	18.3%	44	3	6.8%	600	0	0.0%	
		4月	298	72	24.2%	270	63	23.3%	568	135	23.8%	52	3	5.8%	568	0	0.0%	
		5月	307	55	17.9%	212	43	20.3%	519	98	18.9%	32	2	6.3%	519	0	0.0%	
		6月	269	61	22.7%	231	51	22.1%	500	112	22.4%	40	0	0.0%	500	0	0.0%	
		7月	317	57	18.0%	262	53	20.2%	579	110	19.0%	40	0	0.0%	579	0	0.0%	
		8月	320	86	26.9%	290	68	23.4%	610	154	25.2%	44	0	0.0%	610	0	0.0%	
		9月	272	78	28.7%	222	71	32.0%	494	149	30.2%	39	1	2.6%	494	0	0.0%	
		10月	304	67	22.0%	218	50	22.9%	522	117	22.4%	37	0	0.0%	522	1	0.2%	
		11月	242	61	25.2%	240	45	18.8%	482	106	22.0%	45	0	0.0%	482	0	0.0%	
		12月	276	71	25.7%	254	59	23.2%	530	130	24.5%	50	0	0.0%	530	0	0.0%	
本格運行1年目	H31	1月	205	35	17.1%	204	31	15.2%	409	66	16.1%	40	0	0.0%	409	0	0.0%	
		2月	235	48	20.4%	215	36	16.7%	450	84	18.7%	29	0	0.0%	450	0	0.0%	
		3月	285	54	18.9%	283	46	16.3%	568	100	17.6%	41	0	0.0%	568	0	0.0%	
		4月	303	82	27.1%	257	56	21.8%	560	138	24.6%	31	0	0.0%	560	0	0.0%	
		R1	5月	300	61	20.3%	252	50	19.8%	552	111	20.1%	33	0	0.0%	552	0	0.0%
			6月	276	62	22.5%	266	31	11.7%	542	93	17.2%	31	0	0.0%	542	0	0.0%
			7月	331	51	15.4%	263	41	15.6%	594	92	15.5%	32	0	0.0%	594	0	0.0%
			8月	271	61	22.5%	266	44	16.5%	537	105	19.6%	37	0	0.0%	537	0	0.0%
			9月	270	67	24.8%	241	50	20.7%	511	117	22.9%	38	0	0.0%	511	0	0.0%
			10月	287	84	29.3%	227	72	31.7%	514	156	30.4%	39	0	0.0%	514	0	0.0%
			11月	323	104	32.2%	268	100	37.3%	591	204	34.5%	33	0	0.0%	591	0	0.0%
			12月	275	77	28.0%	269	67	24.9%	544	144	26.5%	42	0	0.0%	544	0	0.0%
本格運行2年目	R2	1月	294	74	25.2%	246	70	28.5%	540	144	26.7%	41	0	0.0%	540	0	0.0%	
		2月	279	68	24.4%	252	79	31.3%	531	147	27.7%	52	0	0.0%	531	0	0.0%	
		3月	126	62	49.2%	144	74	51.4%	270	136	50.4%	36	0	0.0%	270	0	0.0%	
		4月	71	36	50.7%	73	40	54.8%	144	76	52.8%	32	0	0.0%	144	0	0.0%	
		5月	73	44	60.3%	96	43	44.8%	169	87	51.5%	24	0	0.0%	169	1	0.6%	
		6月	234	48	20.5%	204	41	20.1%	438	89	20.3%	29	0	0.0%	438	0	0.0%	
		7月	280	53	18.9%	250	48	19.2%	530	101	19.1%	29	0	0.0%	530	0	0.0%	
		8月	228	28	12.3%	203	33	16.3%	431	61	14.2%	22	0	0.0%	431	0	0.0%	
		9月	309	47	15.2%	232	59	25.4%	541	106	19.6%	24	0	0.0%	541	0	0.0%	
		10月	270	53	19.6%	215	57	26.5%	485	110	22.7%	33	0	0.0%	485	0	0.0%	
	計		11,860	2,518	21.2%	9,953	2,187	22.0%	21,813	4,705	21.6%	790	17	2.2%	21,813	2	0.0%	

* 乗継率=乗継人数÷降車人数

* 乗継人数は、かなんびあバス停での乗継券枚数で把握した

* 金剛バス乗継人数は、かなんびあ・神山バス停(南部循環)で降車客に聞き取りで把握した

		カナちゃんバスーやまなみタクシーの乗り継ぎ									やまなみタクシーー金剛バスの乗り継ぎ				
		山手A(かなんびあ停留所)			山手B(かなんびあ停留所)			計			山手A・B(かなんびあ停留所)				
		降車人数	うち乗継人数	乗継率	降車人数	うち乗継人数	乗継率	降車人数	うち乗継人数	乗継率	降車人数	うち乗継人数	乗継率		
実証運行2年目	H29	2月	29	9	31.0%	66	13	19.7%	95	22	23.2%	95	0	0.0%	
		3月	21	7	33.3%	45	10	22.2%	66	17	25.8%	66	0	0.0%	
		4月	25	8	32.0%	37	7	18.9%	62	15	24.2%	62	0	0.0%	
		5月	29	7	24.1%	49	5	10.2%	78	12	15.4%	78	0	0.0%	
		6月	22	5	22.7%	46	5	10.9%	68	10	14.7%	68	0	0.0%	
		7月	13	6	46.2%	48	7	14.6%	61	13	21.3%	61	0	0.0%	
		8月	17	5	29.4%	44	6	13.6%	61	11	18.0%	61	0	0.0%	
		9月	23	5	21.7%	48	7	14.6%	71	12	16.9%	71	0	0.0%	
		10月	27	4	14.8%	42	5	11.9%	69	9	13.0%	69	0	0.0%	
		11月	25	7	28.0%	46	7	15.2%	71	14	19.7%	71	0	0.0%	
		12月	29	5	17.2%	46	6	13.0%	75	11	14.7%	75	0	0.0%	
		実証運行3年目	H30	1月	14	6	42.9%	44	6	13.6%	58	12	20.7%	58	0
2月	33			9	27.3%	41	6	14.6%	74	15	20.3%	74	0	0.0%	
3月	32			10	31.3%	38	7	18.4%	70	17	24.3%	70	0	0.0%	
4月	39			9	23.1%	44	8	18.2%	83	17	20.5%	83	0	0.0%	
5月	42			10	23.8%	56	10	17.9%	98	20	20.4%	98	0	0.0%	
6月	41			8	19.5%	48	10	20.8%	89	18	20.2%	89	0	0.0%	
7月	43			11	25.6%	48	8	16.7%	91	19	20.9%	91	0	0.0%	
8月	43			5	11.6%	50	8	16.0%	93	13	14.0%	93	0	0.0%	
9月	37			13	35.1%	42	7	16.7%	79	20	25.3%	79	0	0.0%	
10月	35			6	17.1%	38	13	34.2%	73	19	26.0%	73	0	0.0%	
11月	36			14	38.9%	34	9	26.5%	70	23	32.9%	70	0	0.0%	
12月	33			17	51.5%	34	8	23.5%	67	25	37.3%	67	0	0.0%	
本格運行1年目	H31	1月	27	8	29.6%	36	10	27.8%	63	18	28.6%	63	0	0.0%	
		2月	24	4	16.7%	32	13	40.6%	56	17	30.4%	56	0	0.0%	
		3月	41	10	24.4%	32	10	31.3%	73	20	27.4%	73	0	0.0%	
		4月	42	17	40.5%	36	13	36.1%	78	30	38.5%	78	0	0.0%	
		R1	5月	32	11	34.4%	42	7	16.7%	74	18	24.3%	74	0	0.0%
			6月	16	10	62.5%	29	2	6.9%	45	12	26.7%	45	0	0.0%
			7月	24	14	58.3%	40	9	22.5%	64	23	35.9%	64	0	0.0%
			8月	16	11	68.8%	24	3	12.5%	40	14	35.0%	40	0	0.0%
			9月	18	13	72.2%	24	2	8.3%	42	15	35.7%	42	0	0.0%
			10月	15	12	80.0%	28	1	3.6%	43	13	30.2%	43	0	0.0%
			11月	25	15	60.0%	34	0	0.0%	59	15	25.4%	59	0	0.0%
			12月	18	13	72.2%	42	10	23.8%	60	23	38.3%	60	0	0.0%
R2	1月		23	9	39.1%	30	8	26.7%	53	17	32.1%	53	0	0.0%	
	2月		33	12	36.4%	21	4	19.0%	54	16	29.6%	54	0	0.0%	
	3月		13	4	30.8%	6	4	66.7%	19	8	42.1%	19	0	0.0%	
	4月		6	3	50.0%	14	3	21.4%	20	6	30.0%	20	0	0.0%	
	5月	5	2	40.0%	16	4	25.0%	21	6	28.6%	21	0	0.0%		
	6月	18	11	61.1%	23	8	34.8%	41	19	46.3%	41	0	0.0%		
	7月	16	6	37.5%	21	5	23.8%	37	11	29.7%	37	0	0.0%		
	8月	4	1	25.0%	6	2	33.3%	10	3	30.0%	10	0	0.0%		
	9月	12	3	25.0%	17	3	17.6%	29	6	20.7%	29	0	0.0%		
	10月	11	4	36.4%	19	2	10.5%	30	6	20.0%	30	0	0.0%		
	計		1,127	379	33.6%	1,606	301	18.7%	2,733	680	24.9%	2,733	0	0.0%	

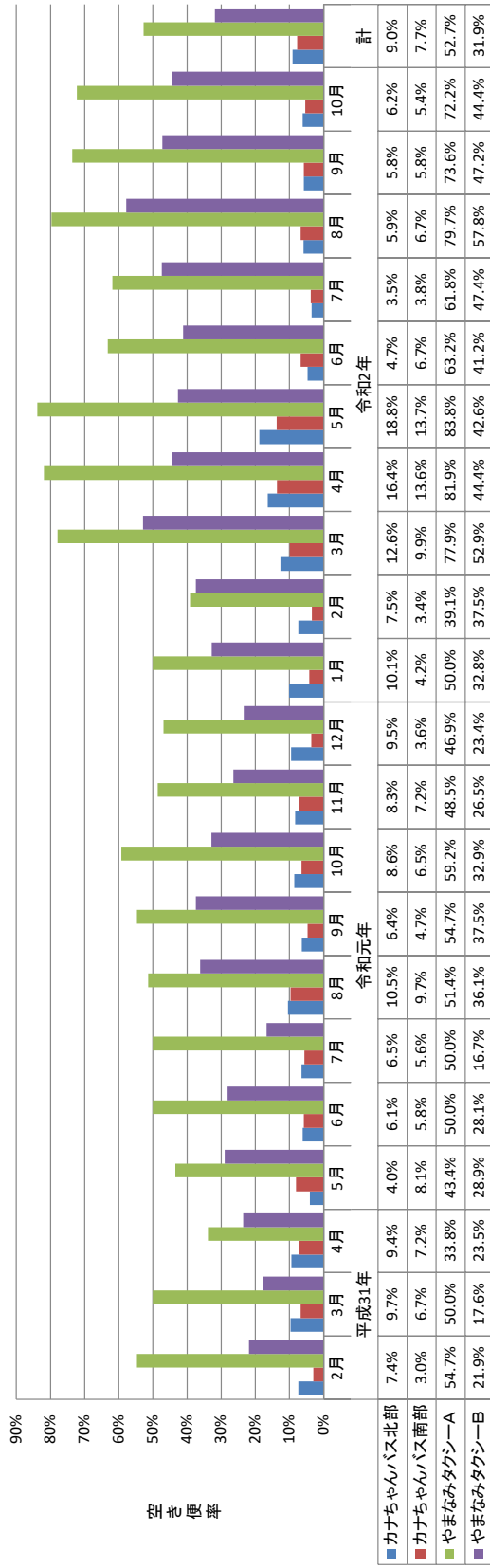
* 乗継率=乗継人数÷降車人数

* 乗継人数は、かなんびあ停留所での乗継券枚数で把握した

* 金剛バス乗継はなし

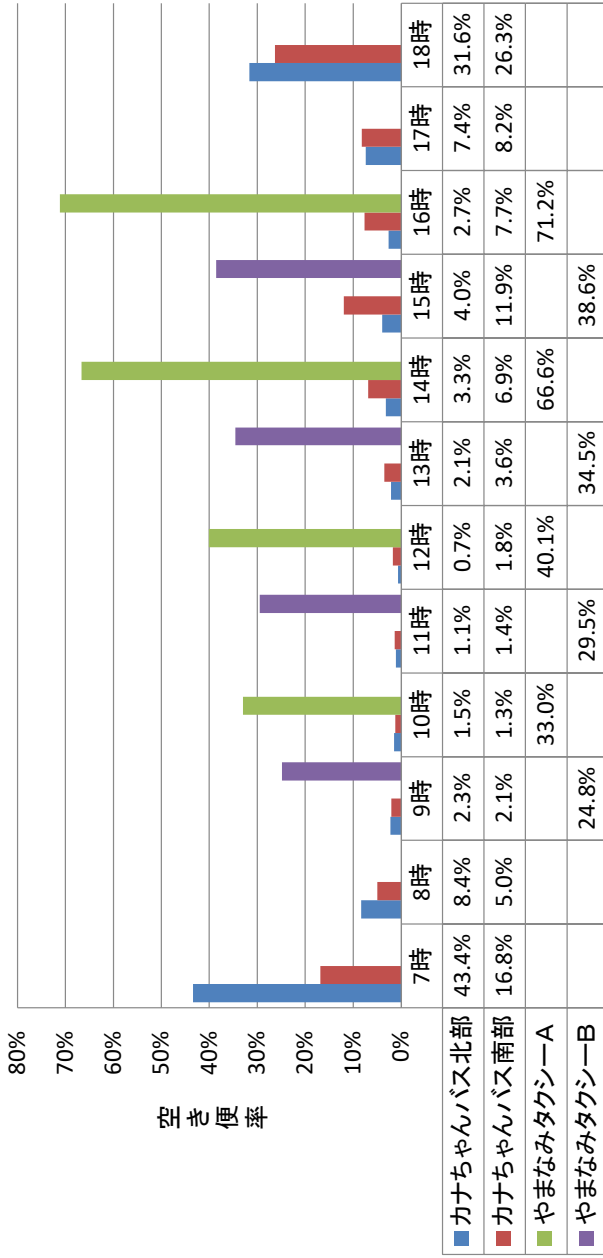
9. 空き便の状況（平成29年2月～令和2年10月）

【別別空き便率】



* 空き便率 = 空き便数 ÷ 運行便数

【便別空き便率】



* 空き便率 = 空き便数 ÷ 運行便数

10. 収支の状況

【平成29年2月～平成30年1月】: 実証運行2年目

		カナちゃんバス(北部+南部)						やまなみタクシー山手路線(A+B)						合計					
		利用者数	収入	支出	利用者一人あたり運行経費	収支差	収支率	利用者数	収入	支出	利用者一人あたり運行経費	収支差	収支率	利用者数	収入	支出	利用者一人あたり運行経費	収支差	収支率
		(人)	(円)	(円)	(円)	(円)	(%)	(人)	(円)	(円)	(円)	(円)	(%)	(人)	(円)	(円)	(円)	(円)	(%)
		①	②	③	③÷①	②-③	②÷③	①	②	③	③÷①	②-③	②÷③	①	②	③	③÷①	②-③	②÷③
H29	2月	2,664	248,900	2,171,940	815	-1,923,040	11.5%	210	17,550	387,180	1,844	-369,630	4.5%	2,874	266,450	2,559,120	890	-2,292,670	10.4%
	3月	2,981	270,250	2,195,283	736	-1,925,033	12.3%	170	14,100	440,640	2,592	-426,540	3.2%	3,151	284,350	2,635,923	837	-2,351,573	10.8%
	4月	2,694	247,500	2,198,555	816	-1,951,055	11.3%	164	13,950	362,880	2,213	-348,930	3.8%	2,858	261,450	2,561,435	896	-2,299,985	10.2%
	5月	2,855	261,950	2,219,944	778	-1,957,994	11.8%	194	17,050	408,240	2,104	-391,190	4.2%	3,049	279,000	2,628,184	862	-2,349,184	10.6%
	6月	3,399	316,700	2,203,623	648	-1,886,923	14.4%	176	15,500	408,240	2,320	-392,740	3.8%	3,575	332,200	2,611,863	731	-2,279,663	12.7%
	7月	3,277	301,750	2,280,216	696	-1,978,466	13.2%	163	14,450	367,740	2,256	-353,290	3.9%	3,440	316,200	2,647,956	770	-2,331,756	11.9%
	8月	3,243	293,350	2,251,305	694	-1,957,955	13.0%	167	14,800	430,920	2,580	-416,120	3.4%	3,410	308,150	2,682,225	787	-2,374,075	11.5%
	9月	3,427	315,850	2,228,883	650	-1,913,033	14.2%	172	15,200	390,420	2,270	-375,220	3.9%	3,599	331,050	2,619,303	728	-2,288,253	12.6%
	10月	3,569	334,470	2,204,019	618	-1,869,549	15.2%	171	15,100	390,420	2,283	-375,320	3.9%	3,740	349,570	2,594,439	694	-2,244,869	13.5%
	11月	3,416	313,250	2,191,708	642	-1,878,458	14.3%	194	16,550	408,240	2,104	-391,690	4.1%	3,610	329,800	2,599,948	720	-2,270,148	12.7%
	12月	3,016	280,400	2,205,916	731	-1,925,516	12.7%	192	16,950	362,880	1,890	-345,930	4.7%	3,208	297,350	2,568,796	801	-2,271,446	11.6%
	H30	1月	2,908	271,650	2,204,712	758	-1,933,062	12.3%	151	13,400	362,880	2,403	-349,480	3.7%	3,059	285,050	2,567,592	839	-2,282,542
	計	37,449	3,456,020	26,556,104	709	-23,100,084	13.0%	2,124	184,600	4,720,680	2,223	-4,536,080	3.9%	39,573	3,640,620	31,276,784	790	-27,636,164	11.6%

【平成30年2月～平成31年1月】: 実証運行3年目

		カナちゃんバス(北部+南部)						やまなみタクシー山手路線(A+B)						合計					
		利用者数	収入	支出	利用者一人あたり運行経費	収支差	収支率	利用者数	収入	支出	利用者一人あたり運行経費	収支差	収支率	利用者数	収入	支出	利用者一人あたり運行経費	収支差	収支率
		(人)	(円)	(円)	(円)	(円)	(%)	(人)	(円)	(円)	(円)	(円)	(%)	(人)	(円)	(円)	(円)	(円)	(%)
		①	②	③	③÷①	②-③	②÷③	①	②	③	③÷①	②-③	②÷③	①	②	③	③÷①	②-③	②÷③
H30	2月	3,023	281,950	2,198,724	727	-1,916,774	12.8%	189	15,900	362,880	1,920	-346,980	4.4%	3,212	297,850	2,561,604	798	-2,263,754	11.6%
	3月	3,702	340,600	2,208,072	596	-1,867,472	15.4%	172	14,850	408,240	2,373	-393,390	3.6%	3,874	355,450	2,616,312	675	-2,260,862	13.6%
	4月	3,314	296,250	2,205,682	666	-1,909,432	13.4%	189	15,850	362,880	1,920	-347,030	4.4%	3,503	312,100	2,568,562	733	-2,256,462	12.2%
	5月	3,466	316,150	2,223,860	642	-1,907,710	14.2%	227	19,450	435,780	1,920	-416,330	4.5%	3,693	335,600	2,659,640	720	-2,324,040	12.6%
	6月	3,478	317,200	2,226,384	640	-1,909,184	14.2%	208	17,700	385,560	1,854	-367,860	4.6%	3,686	334,900	2,611,944	709	-2,277,044	12.8%
	7月	3,633	330,000	2,315,840	637	-1,985,840	14.2%	221	19,000	395,280	1,789	-376,280	4.8%	3,854	349,000	2,711,120	703	-2,362,120	12.9%
	8月	3,561	317,400	2,289,240	643	-1,971,840	13.9%	212	18,400	430,920	2,033	-412,520	4.3%	3,773	335,800	2,720,160	721	-2,384,360	12.3%
	9月	3,441	310,750	2,248,630	653	-1,937,880	13.8%	180	14,700	362,880	2,016	-348,180	4.1%	3,621	325,450	2,611,510	721	-2,286,060	12.5%
	10月	3,765	344,600	2,250,071	598	-1,905,471	15.3%	181	15,200	408,240	2,255	-393,040	3.7%	3,946	359,800	2,658,311	674	-2,298,511	13.5%
	11月	3,637	337,000	2,248,738	618	-1,911,738	15.0%	174	14,450	408,240	2,346	-393,790	3.5%	3,811	351,450	2,656,978	697	-2,305,528	13.2%
	12月	3,511	319,600	2,209,392	629	-1,889,792	14.5%	177	14,350	408,240	2,306	-393,890	3.5%	3,688	333,950	2,617,632	710	-2,283,682	12.8%
	H31	1月	2,944	272,750	2,201,796	748	-1,929,046	12.4%	170	14,300	408,240	2,401	-393,940	3.5%	3,114	287,050	2,610,036	838	-2,322,986
	計	41,475	3,784,250	26,826,429	647	-23,042,179	14.1%	2,300	194,150	4,777,380	2,077	-4,583,230	4.1%	43,775	3,978,400	31,603,809	722	-27,625,409	12.6%

【平成31年2月～令和2年1月】: 本格運行1年目

		カナちゃんバス(北部+南部)						やまなみタクシー山手路線(A+B)						合計					
		利用者数 (人) ①	収入 (乗車券込) (円) ②	支出 (円) ③	利用者一人あ たり運行経費 (円) ③÷①	収支差 (円) ②-③	収支率 (%) ②÷③	利用者数 (人) ①	収入 (乗車券込) (円) ②	支出 (円) ③	利用者一人あ たり運行経費 (円) ③÷①	収支差 (円) ②-③	収支率 (%) ②÷③	利用者数 (人) ①	収入 (乗車券込) (円) ②	支出 (円) ③	利用者一人あ たり運行経費 (円) ③÷①	収支差 (円) ②-③	収支率 (%) ②÷③
		H31	2月	3,430	314,750	2,209,287	644	-1,894,537	14.2%	174	15,100	362,880	2,086	-347,780	4.2%	3,604	329,850	2,572,167	714
	3月	3,774	341,750	2,222,268	589	-1,880,518	15.4%	201	16,900	385,560	1,918	-368,660	4.4%	3,975	358,650	2,607,828	656	-2,249,178	13.8%
	4月	3,616	327,100	2,213,919	612	-1,886,819	14.8%	198	15,900	385,560	1,947	-369,660	4.1%	3,814	343,000	2,599,479	682	-2,256,479	13.2%
	5月	3,647	334,650	2,286,772	627	-1,952,122	14.6%	191	16,350	435,780	2,282	-419,430	3.8%	3,838	351,000	2,722,552	709	-2,371,552	12.9%
R1	6月	3,801	348,650	2,236,536	588	-1,887,886	15.6%	141	12,450	362,880	2,574	-350,430	3.4%	3,942	361,100	2,599,416	659	-2,238,316	13.9%
	7月	4,307	393,100	2,267,910	527	-1,874,810	17.3%	184	15,500	408,240	2,219	-392,740	3.8%	4,491	408,600	2,676,150	596	-2,267,550	15.3%
	8月	3,734	335,500	2,295,126	615	-1,959,626	14.6%	134	11,650	413,100	3,083	-401,450	2.8%	3,868	347,150	2,708,226	700	-2,361,076	12.8%
	9月	3,725	339,450	2,257,732	606	-1,918,282	15.0%	104	8,650	362,880	3,489	-354,230	2.4%	3,829	348,100	2,620,612	684	-2,272,512	13.3%
	10月	3,950	360,100	2,266,186	574	-1,906,086	15.9%	131	11,650	438,900	3,350	-427,250	2.7%	4,081	371,750	2,705,086	663	-2,333,336	13.7%
	11月	4,080	364,350	2,236,266	548	-1,871,916	16.3%	156	13,150	392,700	2,517	-379,550	3.3%	4,236	377,500	2,628,966	621	-2,251,466	14.4%
	12月	3,922	357,750	2,240,272	571	-1,882,522	16.0%	156	13,200	369,600	2,369	-356,400	3.6%	4,078	370,950	2,609,872	640	-2,238,922	14.2%
R2	1月	3,616	329,000	2,214,160	612	-1,885,160	14.9%	138	11,550	369,600	2,678	-358,050	3.1%	3,754	340,550	2,583,760	688	-2,243,210	13.2%
	計	45,602	4,146,150	26,946,434	591	-22,800,284	15.4%	1,908	162,050	4,687,680	2,457	-4,525,630	3.5%	47,510	4,308,200	31,634,114	666	-27,325,914	13.6%

【令和2年2月～令和2年10月】: 本格運行2年目

		カナちゃんバス(北部+南部)						やまなみタクシー山手路線(A+B)						合計					
		利用者数 (人) ①	収入 (乗車券込) (円) ②	支出 (円) ③	利用者一人あ たり運行経費 (円) ③÷①	収支差 (円) ②-③	収支率 (%) ②÷③	利用者数 (人) ①	収入 (乗車券込) (円) ②	支出 (円) ③	利用者一人あ たり運行経費 (円) ③÷①	収支差 (円) ②-③	収支率 (%) ②÷③	利用者数 (人) ①	収入 (乗車券込) (円) ②	支出 (円) ③	利用者一人あ たり運行経費 (円) ③÷①	収支差 (円) ②-③	収支率 (%) ②÷③
		R2	2月	3,500	315,950	2,217,644	634	-1,901,694	14.2%	144	12,250	369,600	2,567	-357,350	3.3%	3,644	328,200	2,587,244	710
	3月	2,945	260,800	2,239,750	761	-1,978,950	11.6%	65	5,350	392,700	6,042	-387,350	1.4%	3,010	266,150	2,632,450	875	-2,366,300	10.1%
	4月	2,218	201,450	2,206,580	995	-2,005,130	9.1%	73	6,700	415,800	5,696	-409,100	1.6%	2,291	208,150	2,622,380	1,145	-2,414,230	7.9%
	5月	2,244	201,950	2,228,360	993	-2,026,410	9.1%	81	7,200	392,700	4,848	-385,500	1.8%	2,325	209,150	2,621,060	1,127	-2,411,910	8.0%
	6月	3,643	336,400	2,224,984	611	-1,888,584	15.1%	110	9,000	392,700	3,570	-383,700	2.3%	3,753	345,400	2,617,684	697	-2,272,284	13.2%
	7月	4,204	387,900	2,266,795	539	-1,878,895	17.1%	107	9,400	438,900	4,102	-429,500	2.1%	4,311	397,300	2,705,695	628	-2,308,395	14.7%
	8月	3,307	300,650	2,307,045	698	-2,006,395	13.0%	48	4,450	358,050	7,459	-353,600	1.2%	3,355	305,100	2,665,095	794	-2,359,995	11.4%
	9月	3,812	347,450	2,255,441	592	-1,907,991	15.4%	86	7,950	415,800	4,835	-407,850	1.9%	3,898	355,400	2,671,241	685	-2,315,841	13.3%
	10月	3,853	349,800	2,227,770	578	-1,877,970	15.7%	86	7,950	415,800	4,835	-407,850	1.9%	3,939	357,750	2,643,570	671	-2,285,820	13.5%
	計	29,726	2,702,350	20,174,369	679	-17,472,019	13.4%	800	70,250	3,592,050	4,490	-3,521,800	2.0%	30,526	2,772,600	23,766,419	779	-20,993,819	11.7%