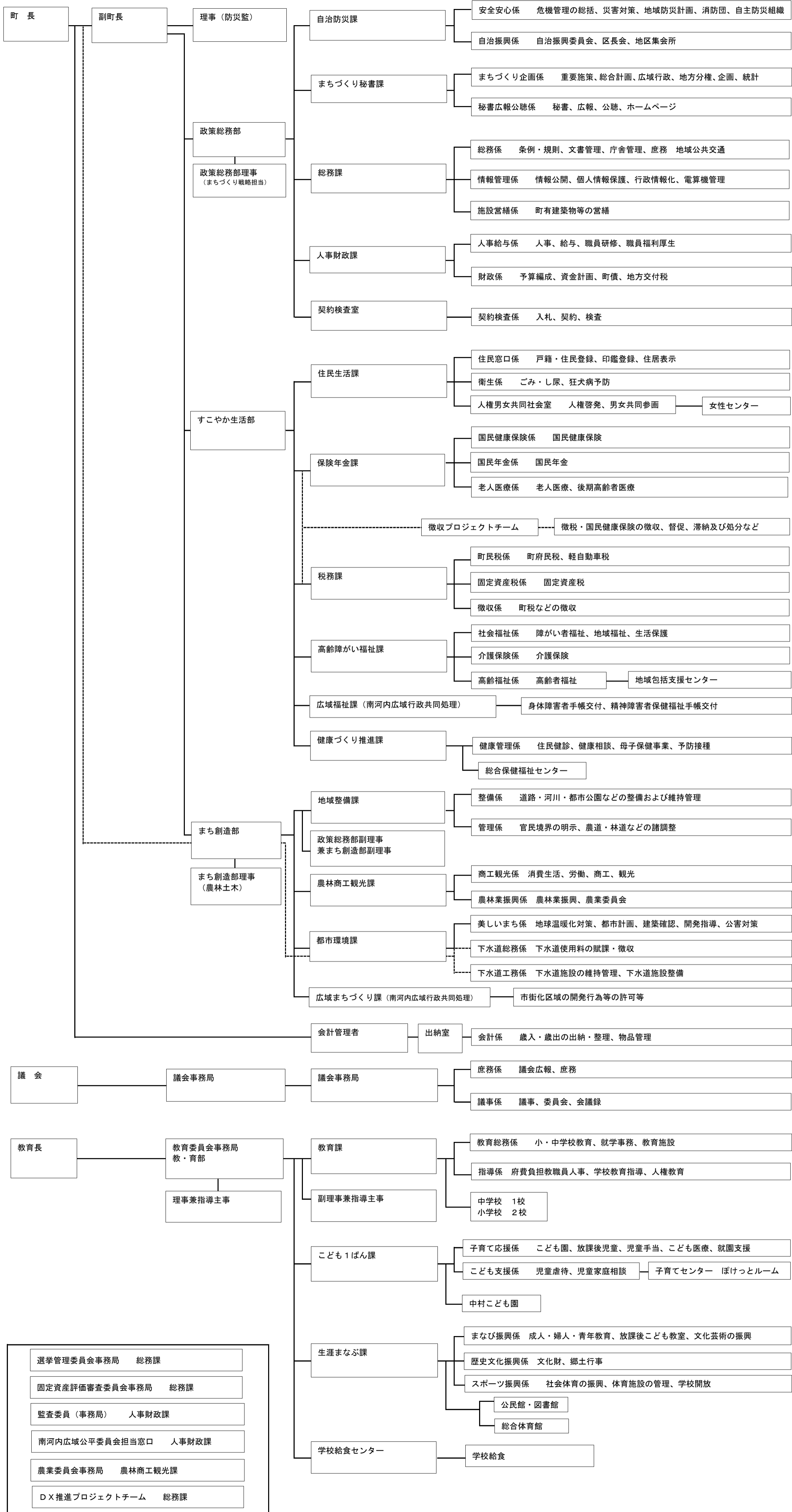


河南町機構図
令和8年4月1日



町長

副町長

理事(防災監)

自治防災課

安全安心係 危機管理の総括、災害対策、地域防災計画、消防団、自主防災組織

自治振興係 自治振興委員会、区長会、地区集会所

まちづくり秘書課

まちづくり企画係 重要施策、総合計画、広域行政、地方分権、企画、統計

秘書広報公聴係 秘書、広報、公聴、ホームページ

政策総務部

政策総務部理事(まちづくり戦略担当)

総務課

総務係 条例・規則、文書管理、庁舎管理、庶務 地域公共交通

情報管理係 情報公開、個人情報保護、行政情報化、電算機管理

施設営繕係 町有建築物等の営繕

人事財政課

人事給与係 人事、給与、職員研修、職員福利厚生

財政係 予算編成、資金計画、町債、地方交付税

契約検査室

契約検査係 入札、契約、検査

すこやか生活部

住生活課

住民窓口係 戸籍・住民登録、印鑑登録、住居表示

衛生係 ごみ・し尿、狂犬病予防

人権男女共同社会室 人権啓発、男女共同参画

女性センター

保険年金課

国民健康保険係 国民健康保険

国民年金係 国民年金

老人医療係 老人医療、後期高齢者医療

徴収プロジェクトチーム 徴税・国民健康保険の徴収、督促、滞納及び処分など

税務課

町民税係 町府民税、軽自動車税

固定資産税係 固定資産税

徴収係 町税などの徴収

高齢障がい福祉課

社会福祉係 障がい者福祉、地域福祉、生活保護

介護保険係 介護保険

高齢福祉係 高齢者福祉

地域包括支援センター

広域福祉課(南河内広域行政共同処理)

身体障害者手帳交付、精神障害者保健福祉手帳交付

健康づくり推進課

健康管理係 住民健診、健康相談、母子保健事業、予防接種

総合保健福祉センター

地域整備課

整備係 道路・河川・都市公園などの整備および維持管理

管理係 官民境界の明示、農道・林道などの諸調整

政策総務部副理事
兼まち創造部副理事

農林商工観光課

商工観光係 消費生活、労働、商工、観光

農林業振興係 農林業振興、農業委員会

都市環境課

美しいまち係 地球温暖化対策、都市計画、建築確認、開発指導、公害対策

下水道総務係 下水道使用料の賦課・徴収

下水道工務係 下水道施設の維持管理、下水道施設整備

広域まちづくり課(南河内広域行政共同処理)

市街化区域の開発行為等の許可等

会計管理者

出納室

会計係 歳入・歳出の出納・整理、物品管理

議会

議会事務局

議会事務局

庶務係 議会広報、庶務

議事係 議事、委員会、会議録

教育長

教育委員会事務局
教・育部

理事兼指導主事

教育課

教育総務係 小・中学校教育、就学事務、教育施設

指導係 府費負担教職員人事、学校教育指導、人権教育

副理事兼指導主事

中学校 1校

小学校 2校

こども1ばん課

子育て応援係 こども園、放課後児童、児童手当、こども医療、就園支援

こども支援係 児童虐待、児童家庭相談

子育てセンター ほけっとルーム

中村こども園

生涯まなぶ課

まなび振興係 成人・婦人・青年教育、放課後こども教室、文化芸術の振興

歴史文化振興係 文化財、郷土行事

スポーツ振興係 社会体育の振興、体育施設の管理、学校開放

公民館・図書館

総合体育館

学校給食センター

学校給食

選挙管理委員会事務局 総務課

固定資産評価審査委員会事務局 総務課

監査委員(事務局) 人事財政課

南河内広域公平委員会担当窓口 人事財政課

農業委員会事務局 農林商工観光課

DX推進プロジェクトチーム 総務課